

Rittal – The System.

Faster – better – everywhere.



DK 7507.120 フラットボックス

State: 2026/07/05 (Source: rittal.com/jp-ja)

ENCLOSURES

POWER DISTRIBUTION

CLIMATE CONTROL

IT INFRASTRUCTURE

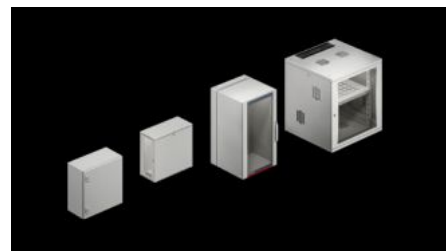
SOFTWARE & SERVICES

FRIEDHELM LOH GROUP



DK 7507.120 - フラットボックス

エンクロージャー (フラットパックで納入)。アクセスしやすく、ウォール型あるいはスタンド型ハウジングとしてフレキシブルに使用可能。



Features

品番	DK 7507.120
仕様	19 インチ マウントフレーム付き
製品説明	ウォール型あるいはスタンド型ハウジングとしてフレキシブルに使用可能。
メリット	工具不要の簡単組み立て オープンな19インチフレームシステムアクセサリ
材質	鋼板製 透視ガラス板：単層安全ガラス、3 mm
表面	静電粉体塗装
塗装色	RAL 7035

Features

同梱品	エンクロージャー(フラットパックで納入) ウォール取り付け部 1個 グラウンドサポート 2個 トップパネル/グラウンドプレート 各2枚、ブラシストリップを介してのケーブル引き込みが可能なカットアウト付き サイドパネル 2枚、施錠可能 透視ドア 1枚、施錠可能、安全ロック 3524 E、ドア開閉方向は選択可能 工具不要の接続部品付属 すべてのハウジングパーツに対し、そのシステムに適合するアースを取るためのアースセットです。 19インチマウントフレーム
高さ単位(ユニット)	12 U
寸法：	幅: 600 mm 高さ: 625 mm 奥行: 600 mm
取り付け可能高さ、コンポーネント用	12 U
耐荷重	最大 600 N
注記：	実装可能奥行き(最大)：リアパネルまで、奥行き - 58 mm 19インチ取り付け面が2つの場合の取り付け面間距離(最大)：奥行き - 104 mm ドアの最大開角度は 210° です
基材	鋼板製
1パック	1 個
純質量	29.45 kg
総質量	30.18 kg
PCF/VE (Cradle to Gate)	118.1 kg CO2 eq (Cat B)

Features

PCF クラス分けに関する注記	カテゴリ-B：PCF 値 (Cradle-to-Gate) は、製品重量と自己申告に基づいて概算されます
関税率番号	94032080
ETIM 9	EC002500
ETIM 8	EC002500
ECLASS 8.0	27180208
製品説明	DK FlatBox, WHD: 600x625x600 mm, 12 U, with 482.6 mm (19") mounting frame

Approvals

Explanations	製造者宣言書
--------------	--------