

# Rittal – The System.

Faster – better – everywhere.



## AX 7646.400

## AX IT ウォール型キャビネット

State: 2026/01/31 (Source: [rittal.com/jp-ja](https://www.rittal.com/jp-ja))

ENCLOSURES

POWER DISTRIBUTION

CLIMATE CONTROL

IT INFRASTRUCTURE

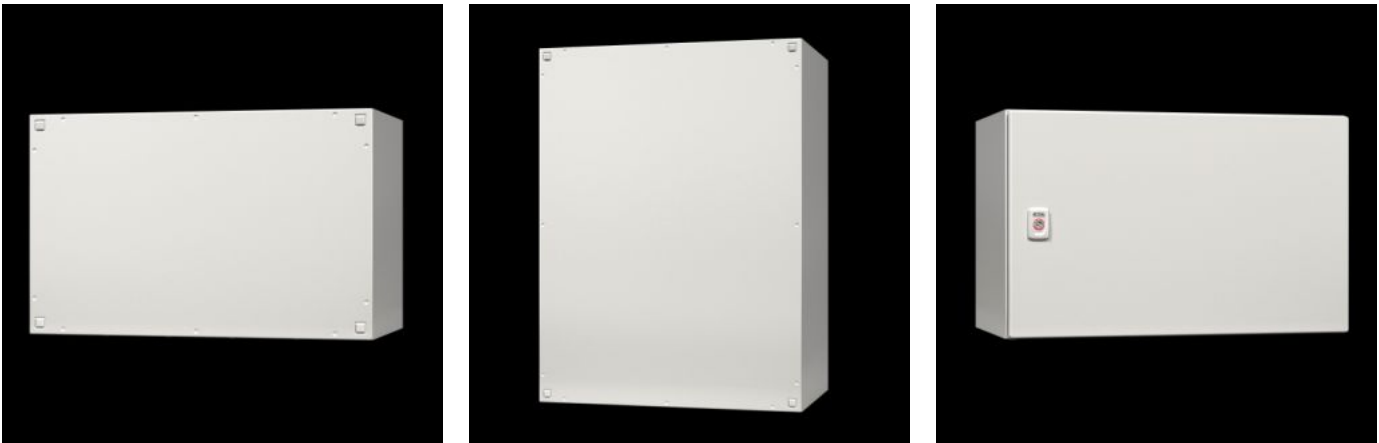
SOFTWARE & SERVICES

FRIEDHELM LOH GROUP



# AX 7646.400 - AX IT ウォール型キャビネット 19インチマウンティングレール付き、奥行き調整式

IT ウォール型キャビネット。産業環境に適した高い保護等級を備えています。奥行き方向に取り付け位置を変更できる 19インチ マウンティングレール、および、ハウジングボトムへのケーブル引き込みに使用するブラシストリップ付きグラウンドプレート付き。最大保護等級 IP 66 (使用するグラウンドプレートによります)。



## Features

品番	AX 7646.400
仕様	IT ウォール型ボックス 19インチマウンティングレール付き、奥行き調整式
製品説明	IT ウォール型キャビネット、AX 仕様。産業環境に適した高い保護等級を備えています。生産設備のプロセス現場で、IT の安全で保護されたインテグレーションを実現します。

# Features

メリット	<p>奥行き方向に取り付け位置を変更できるマウンティングレールが組み込まれている完全セットアップ仕様の IT キャビネットであるため、19インチ IT コンポーネントをすぐに収納できます</p> <p>溶接構造の密閉型エンクロージャー本体は、拡張コンポーネントに対する最大の保護を保証します、最大 IP 66</p> <p>ドアヒンジ位置は右側、左側に変更可能</p> <p>極めてコンパクトに設計されていますが、内部容積は最大限に使用できます</p> <p>カスタマイズできる内装</p> <p>ハウジングボトムにある最大限のカットアウトと最適化されたグラウンドプレートにより、配線のための面積が最大 33% 拡張されました</p> <p>ブラシストリップ付きグラウンドプレートにより、下方からのケーブル引き込みを簡単に行えます</p>
材質	鋼板製
表面	<p>エンクロージャーとドア：電着浸漬下塗り、外側は静電粉体塗装、凹凸模様（テクスチャー）仕上げ</p> <p>内部仕上げ：亜鉛めっき</p>
塗装色	RAL 7035
同梱品	<p>セットアップ仕様の IT キャビネット、ヒンジ式ドア付き、密閉型ダブルビットインサート(3 mm)付きカムロック</p> <p>ブラシストリップ付きグラウンドプレート</p> <p>前方取り付けの19インチ マウンティングレール、25 mm ピッチで奥行き方向に取り付け位置を変更可能、4本の内装レールに取り付け済み</p> <p>マウンティングブラケット</p> <p>C レール、リアパネルに取り付け済み</p>
高さ単位(ユニット)	15 U

# Features

寸法：	幅: 600 mm 高さ: 800 mm 奥行: 400 mm
取り付け可能奥行	316 mm
取り付け可能高さ、コンポーネント用	15 U
ドアヒンジの位置	右に、左に変更可能
ロックの数	2
取り付け方法	マウンティングブラケットは取り付け済み、ケーブルクランプ用 C レールを(セットに)含みます マウンティングブラケット、集中アースレールの取り付けに使用します マウンティングブラケット、19インチ コンセントバーの取り付けに使用します
注記：	UL 認可品に関してはお問い合わせください
基材	鋼板製
ロック	ロックの仕様: 3 mm 型ダブルビットロックインサート付きカム ロック ロックの数: 2
保護等級、EN 60 529 に準拠	IP 10 (要求に応じて IP 66 まで) 最高 IP 66 (使用するグラウンドプレートによる)
グラウンドプレート	サイズ: 7 数: 1
ロックの数	2
1 パック	1 個
純質量	32.3
総質量	32.5

# Features

PCF/VE (Cradle to Gate)	123.8 kg CO2 eq (Cat B)
PCF クラス分けに関する注記	カテゴリーB：PCF 値 (Cradle-to-Gate) は、製品重量と自己申告に基づいて概算されます
関税率番号	94032080
EAN	4028177942424
E-Number Sweden	E7238510
ETIM 9	EC002500
ECLASS 8.0	27180208

# Approvals

Explanations	CE適合宣言書 UKCA適合宣言書
--------------	----------------------