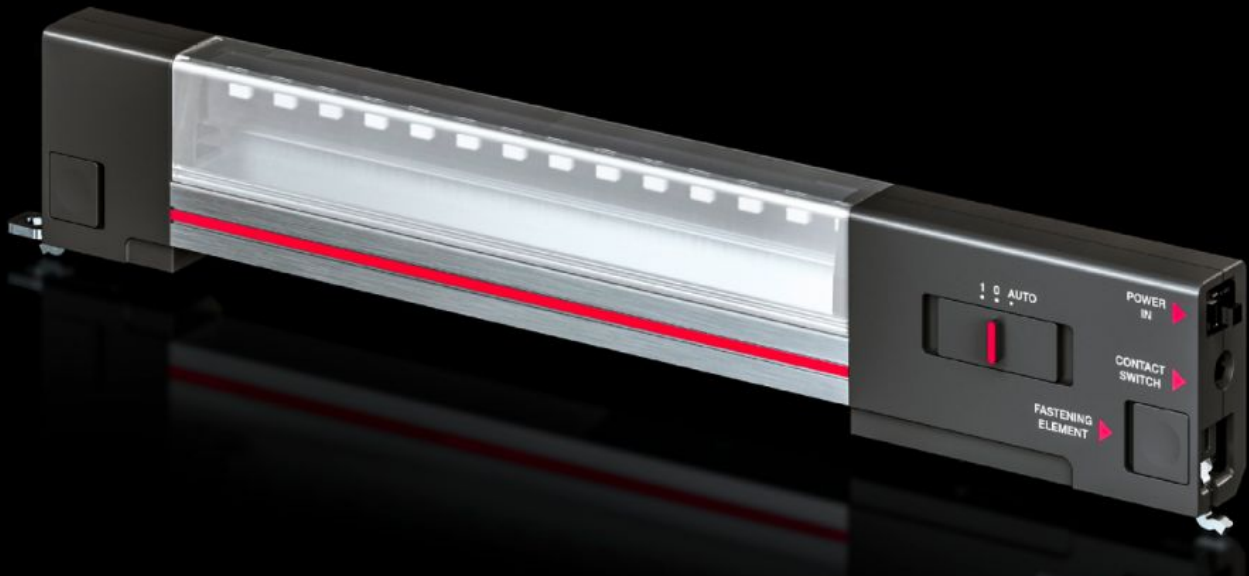


# Rittal – The System.

Faster – better – everywhere.



## DK 7859.000

## IT LED システム照明灯

State: 2026/06/25 (Source: rittal.com/jp-ja)

ENCLOSURES

POWER DISTRIBUTION

CLIMATE CONTROL

IT INFRASTRUCTURE

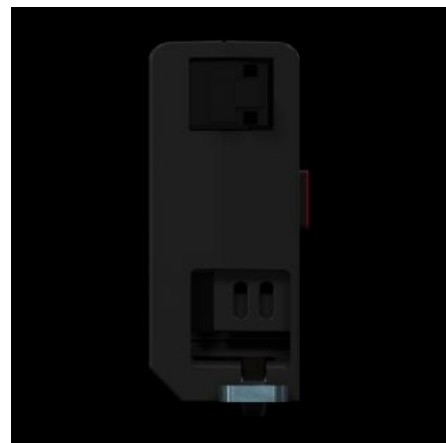
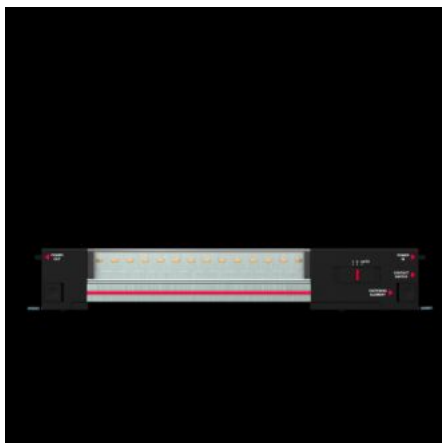
SOFTWARE & SERVICES

FRIEDHELM LOH GROUP



# DK 7859.000 - IT LED システム照明灯 IT ラックシステム および IT キャビネット用

IT ラックシステムおよび IT キャビネット内を隅々まで完璧に照らすために使用します。



## Features

品番	DK 7859.000
仕様	二重絶縁、内蔵型ヒューズ (T2A) 付き
製品説明	ネットワークラック内を隅々まで完璧に照らすために。
メリット	ドアコンタクトスイッチ経由で、手動または自動オン/オフが可能 エンクロージャー内の隅々にまで届く光 プラグアンドプレイ クイックアセンブリー クリップ留め、ねじ留めあるいはマグネット固定の中から選べます コネクタ付き接続ケーブル付属のため、すぐに使用できます 高さ (U) の損失のない固定方法
材質	照明本体：押し出し成形アルミニウム ランプカバー：ポリカーボネート製 ランプホルダー：PC-ABS
塗装色	ハウジング：RAL 7016

# Features

同梱品	IT LED システム照明灯 固定キット マグネット 固定ねじを含む
可能な連結	コネクタ経由で給電 ドアスイッチ
保護等級	II (遮断保護)
スイッチ (タイプ)	内蔵のオン/オフ/ドアスイッチ
照明器具、取り付け方式	ねじ固定式 クリップ固定 磁石式固定
取り付け方法	VX IT /VX SE フレームに直接ねじ留めあるいはクリップ留めします TE 8000、IT キャビネット：固定用マグネットセット付き AX、TP：固定用マグネットセット付き AX: 内装用レール付き 運用には、CEE 7/16 に準拠のユーロプラグおよび電気機器コネクタ (プラグ型) を使用
光束	600 lm
電灯色	4000 K (昼白色)
注記：	プラグ付きの接続ケーブルは、IT LED システム照明灯専用のケーブルです 複数の IT LED システム照明灯によるカスケード接続はできません
寸法：	幅: 337 mm 高さ: 55 mm 奥行: 23 mm
動作温度範囲	-20 °C...55 °C
保護等級 IP (IEC 60 529 準拠)	IP 20
1パック	1 個

# Features

---

純質量	0.38 kg
総質量	0.401 kg
関税率番号	94054990
ETIM 9	EC000321
ECLASS 8.0	27189241
製品説明	DK IT-LED system light, 600lm, For frame mounting

# Approvals

---

Approvals	CCC exception letter UL
Explanations	CE適合宣言書