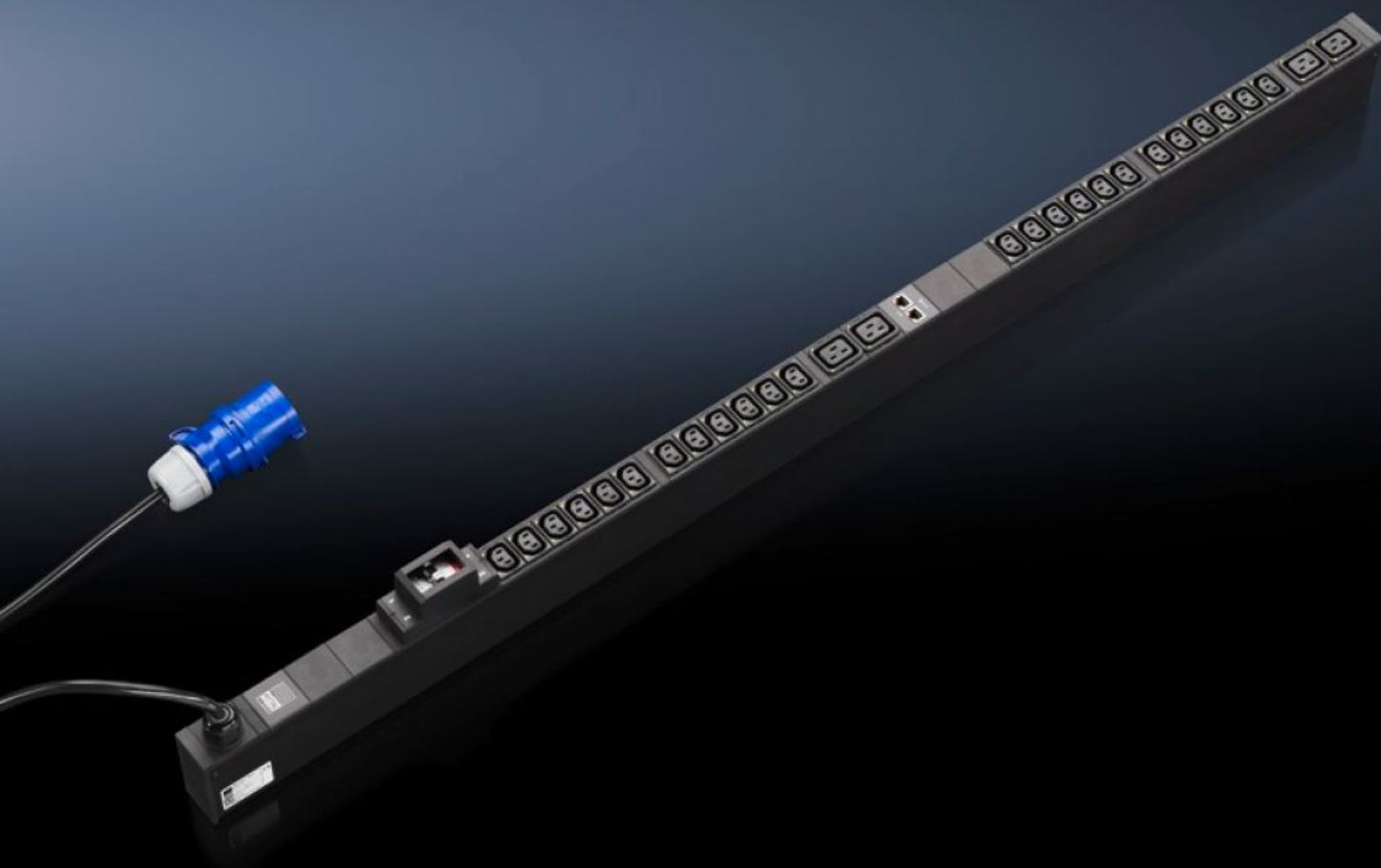


Rittal – The System.

Faster – better – everywhere.



DK 7955.911

**スレーブPDU インターナショナル、
タイプ「マネージド」**

State: 2026/04/05 (Source: rittal.com/jp-ja)

ENCLOSURES

POWER DISTRIBUTION

CLIMATE CONTROL

IT INFRASTRUCTURE

SOFTWARE & SERVICES

FRIEDHELM LOH GROUP



DK 7955.911 - スレーブPDU インターナショナル、タイプ「マネージド」

PDU マスター タイプのメジャード、スイッチドおよびマネージドならびにCMC IIIに接続するためのスレーブ PDUです。PDU マネージドと同様の測定およびスイッチング機能付きですが、ディスプレイおよびネットワークインターフェース/ウェブインターフェースは組み込まれていません。作動させるには、PDU マスターまたはCMC IIIが必須です。各CANバスに、スレーブ PDUを最多3台、接続することができます。

Features

品番	DK 7955.911
製品説明	1つの PDU マネージドに最大3つのスレーブ PDU をつなげることができます。コンパクトな PDU により、どの IT ラックにも簡単にプロフェッショナルな電源供給を施すことが可能。さらに、TS IT ラックの場合は、工具不要の実装が可能です。コンパクトな形は、取り付けを容易にします。双安定リレーの組み込みにより、PDU の消費電力はわずかです。冗長電源はすべての相によって行われます。PDU は広範囲のマネジメントおよびモニタリング機能を提供します。高い信頼性は、1%の測定精度によって保証されます。
材質	アルミニウムプロファイル、アルマイト処理(黒)
寸法：	幅: 44 mm 奥行: 85 mm 長さ: 1,360 mm
コンセントの数および型式	24 x C13 / 4 x C19
ソケット	24 x 電気機器コネクタ(ソケット型) C13 4 x 電気機器コネクタ(ソケット型) C19
定格電流 (最大)	32 A

Features

給電	数: 1 給電回路ごとの相: 単相
接続ケーブル長さ	3 m
電源接続	CEE
Number RJ45 ports for sensor units max	2
ガイドライン	EMC ガイドライン 2014/30/EU 低電圧指令 2014/35/EU
規格:	EN 60950-1
動作温度範囲	0 °C...45 °C
湿度(結露無きこと)	10...95 %
保管温度範囲	-25 °C...70 °C
適用	エンクロージャータイプ: TS IT: ≤ 1,800 mm
1パック	1 個
純質量	6 kg
総質量	7 kg
関税率番号	85366990
ETIM 9	EC002762
ECLASS 8.0	27142604
製品説明	DK Slave PDU international, managed version, Connecting up to 3 Slave PDU to PDU managed, WLD: 44x1360x85 mm, 24xC13, 4xC19, black, CEE, 1~, 32 A