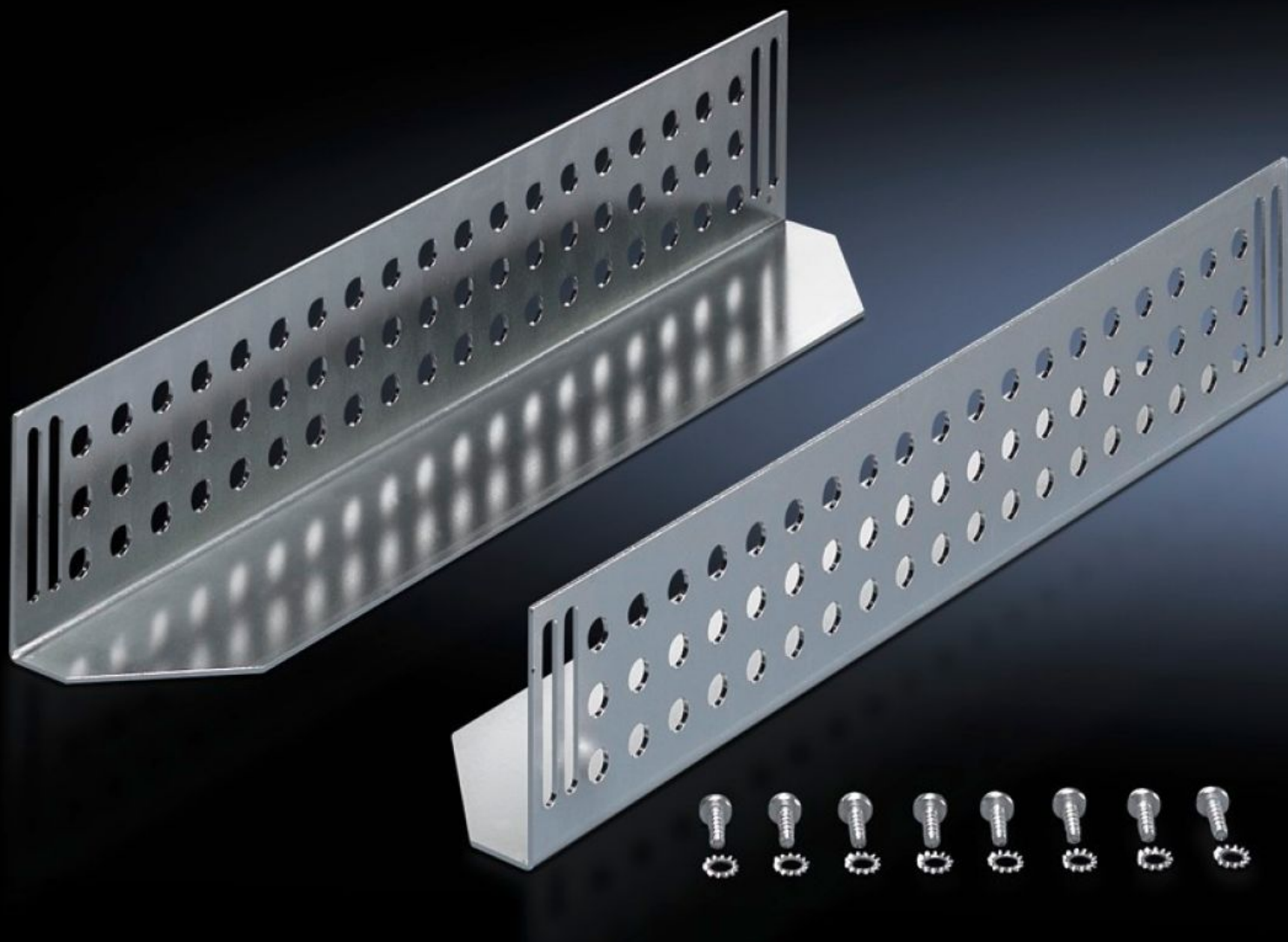


Rittal – The System.

Faster – better – everywhere.



DK 7963.410

シャシーガイド

State: 2026/02/11 (Source: [rittal.com/jp-ja](https://www.rittal.com/jp-ja))

ENCLOSURES

POWER DISTRIBUTION

CLIMATE CONTROL

IT INFRASTRUCTURE

SOFTWARE & SERVICES

FRIEDHELM LOH GROUP



DK 7963.410 - シャシーガイド TE 用

前後の架装面間のTSネットワークエンクロージャー用、重いインチ単位の組み込み部品の支持用。

Features

| | |
|----------------------------------|--|
| 品番 | DK 7963.410 |
| 製品説明 | フロント側およびリア側の19インチ取り付け面の間に取り付けます。インチ仕様の重量のある機器をサポートします。 |
| 材質 | 鋼板製 |
| 表面 | 亜鉛めっき |
| 同梱品 | 取り付け部品を含む |
| Distance between mounting levels | 495 mm |
| Load capacity static | 800 N |
| 耐荷領域 | 幅: 85 mm 奥行: 424 mm |
| 適用 | エンクロージャータイプ: TE 8000 EL |
| 取り付け可能寸法 | Installation depth for components: 482.6 mm 取り付け可能幅、コンポーネント用: 19" |
| 1パック | 2 個 |
| 純質量 | 2.08 |
| 総質量 | 2.28 |
| 関税率番号 | 73269098 |

Features

| | |
|------------|---------------|
| EAN | 4028177443945 |
| ETIM 9 | EC002620 |
| ECLASS 8.0 | 27189261 |