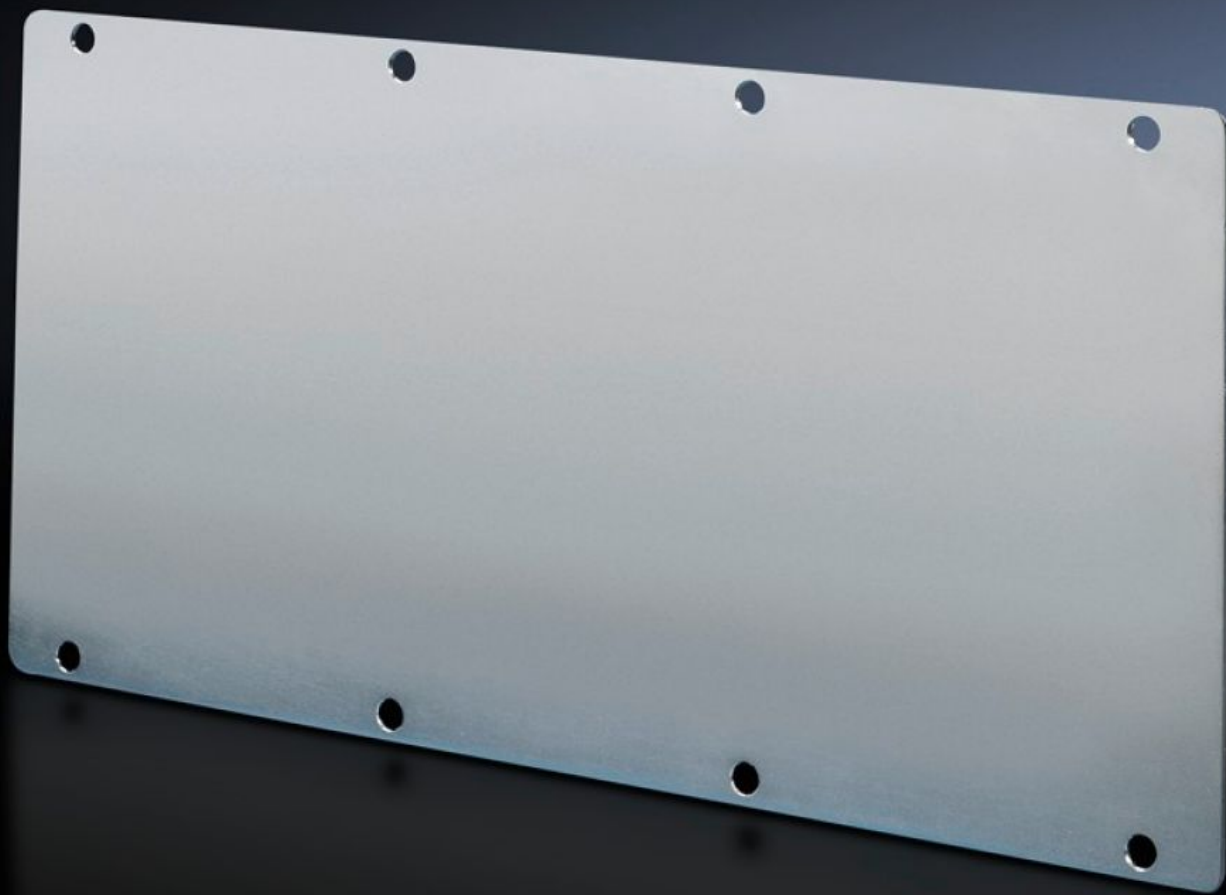


Rittal – The System.

Faster – better – everywhere.



TS 8609.160

モジュールプレート

State: 2026/02/10 (Source: [rittal.com/jp-ja](https://www.rittal.com/jp-ja))

ENCLOSURES

POWER DISTRIBUTION

CLIMATE CONTROL

IT INFRASTRUCTURE

SOFTWARE & SERVICES

FRIEDHELM LOH GROUP



TS 8609.160 - モジュールプレート 密閉型

使わない穴をふさぐために使用します。特殊なカットアウトなどの加工を簡単にできます。

Features

品番	TS 8609.160
仕様	密閉型
製品説明	使わない穴をふさぐために使用します。特殊なカットアウトなどの加工を簡単にできます。
材質	鋼板、2.0 mm
表面	亜鉛めっき
同梱品	シールを含む
適用	エンクロージャータイプ: VX TS
1パック	1 個
純質量	0.88
総質量	0.936
PCF/VE (Cradle to Gate)	3.7 kg CO2 eq (Cat B)
PCF クラス分けに関する注記	カテゴリーB：PCF 値 (Cradle-to-Gate) は、製品重量と自己申告に基づいて概算されます
関税率番号	83024200
EAN	4028177211780
ETIM 9	EC000211
ECLASS 8.0	27142421