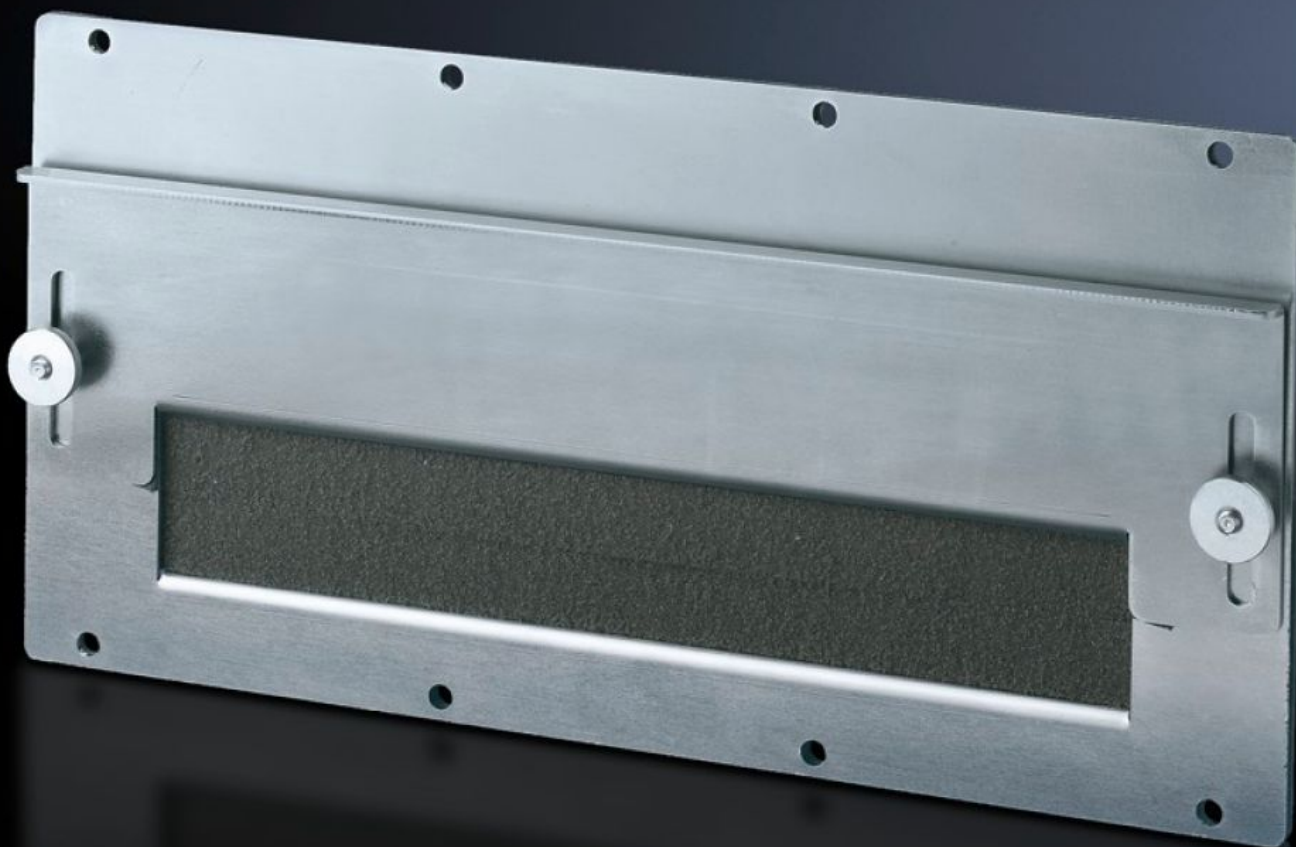


Rittal – The System.

Faster – better – everywhere.



SZ 8609.170

モジュールプレート

State: 2026/01/30 (Source: [rittal.com/jp-ja](https://www.rittal.com/jp-ja))

ENCLOSURES

POWER DISTRIBUTION

CLIMATE CONTROL

IT INFRASTRUCTURE

SOFTWARE & SERVICES

FRIEDHELM LOH GROUP



SZ 8609.170 - モジュールプレート ケーブル引き込み用

組み立て済みケーブル（コネクター付きなど）の引き込み用。フォームラバーケーブルシール付きアングルブラケットによって、ケーブルのシールドと固定が可能です。ケーブルクランプ用には、固定ブラケットを使用します。

Features

品番	SZ 8609.170
仕様	ケーブル引き込み用
製品説明	組み立て済みケーブル(コネクター付きなど)の引き込み用。フォームラバーケーブルシール付きアングルブラケットによって、ケーブルのシールドと固定が可能です。ケーブルクランプ用には、固定ブラケットを使用します。
材質	鋼板、2 mm
表面	亜鉛めっき
同梱品	パッキンおよび固定部品を含む
1パック	1 個
純質量	1.4
総質量	1.491
PCF/VE (Cradle to Gate)	5.7 kg CO2 eq (Cat B)
PCF クラス分けに関する注記	カテゴリーB：PCF 値 (Cradle-to-Gate) は、製品重量と自己申告に基づいて概算されます
関税率番号	83024200
EAN	4028177211797
ETIM 9	EC000211

Features

ECLASS 8.0

27142421