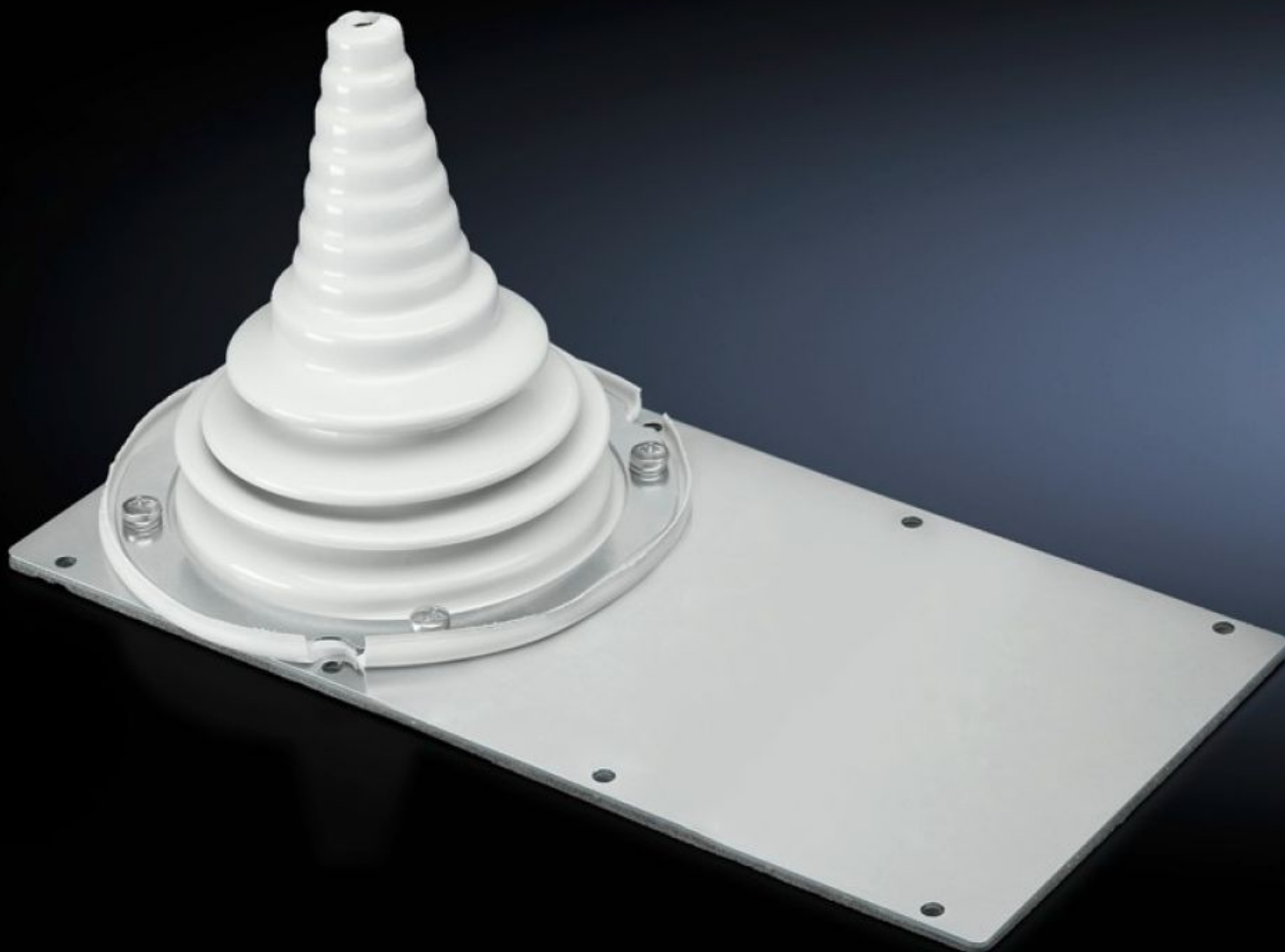


Rittal – The System.

Faster – better – everywhere.



SZ 8609.390

モジュールプレート

State: 2026/01/30 (Source: [rittal.com/jp-ja](https://www.rittal.com/jp-ja))

ENCLOSURES

POWER DISTRIBUTION

CLIMATE CONTROL

IT INFRASTRUCTURE

SOFTWARE & SERVICES

FRIEDHELM LOH GROUP



SZ 8609.390 - モジュールプレート ケーブルブッシュ付き

Ø 10～65 mmのケーブルに使用します。しなやかなブッシュがケーブルの動きに合わせて曲がります。

Features

品番	SZ 8609.390
仕様	ケーブルブッシュ付き
製品説明	Ø 10～65 mmのケーブルに使用します。しなやかなブッシュがケーブルの動きに合わせて曲がります。
材質	鋼板、2 mm
表面	亜鉛めっき
同梱品	パッキンおよび固定部品を含む
1パック	1 個
純質量	1.139
総質量	1.16
PCF/VE (Cradle to Gate)	4.3 kg CO2 eq (Cat B)
PCF クラス分けに関する注記	カテゴリーB：PCF 値 (Cradle-to-Gate) は、製品重量と自己申告に基づいて概算されます
関税率番号	83024200
EAN	4028177576834
ETIM 9	EC000211
ECLASS 8.0	27142421