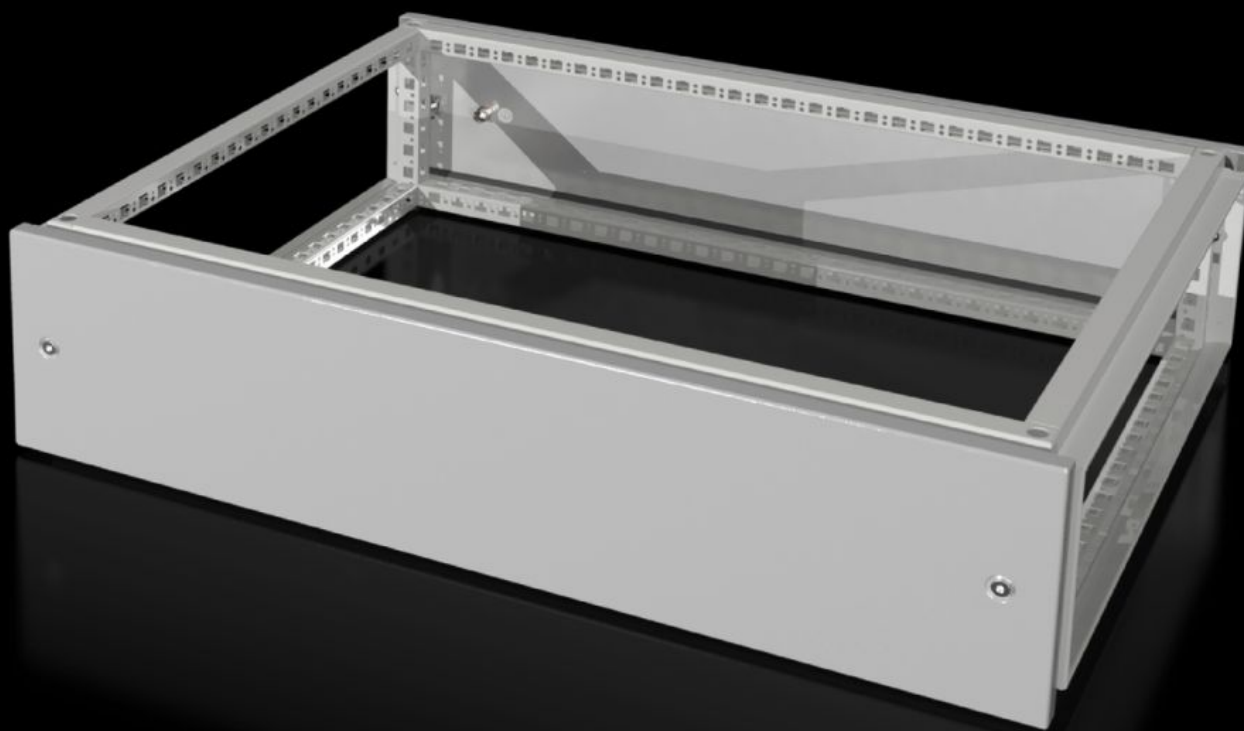


Rittal – The System.

Faster – better – everywhere.



VX 8618.511

トップモジュール

State: 2026/05/22 (Source: rittal.com/jp-ja)

ENCLOSURES

POWER DISTRIBUTION

CLIMATE CONTROL

IT INFRASTRUCTURE

SOFTWARE & SERVICES

FRIEDHELM LOH GROUP



VX 8618.511 - トップモジュール VX 用

連結エンクロージャーでの配線用またはバスバー分電用の上部ケーブルベース。標準装備のトップパネルは最上部を閉じるために使います。



Features

品番	VX 8618.511
製品説明	連結エンクロージャーでの配線用またはバスバー分電用の上部ケーブルベース。標準装備のトップパネルは最上部を閉じるために使います。
材質	鋼板、1.5 mm
表面	塗装、テクスチャーペイント
塗装色	RAL 7035
同梱品	フレームモジュール トリムパネル 2枚、フロント/リア 自動無電位化機能付きホルダー 8個 取り付け部品を含む
寸法：	高さ: 200 mm
保護等級 IP (IEC 60 529 準拠)	IP 55

Features

型式等級、UL 50E に準拠	タイプ 1 Type 12
適用	エンクロージャータイプ: VX 幅: = 800 mm 奥行: = 600 mm
1パック	1 個
純質量	12.3 kg
総質量	12.74 kg
関税率番号	94039910
ETIM 9	EC000744
ECLASS 8.0	27182405
製品説明	VX トップモジュール、WD: 800x600 mm

Approvals

Approvals	UL + C-UL (listed) UL + C-UL - FTTA
-----------	--