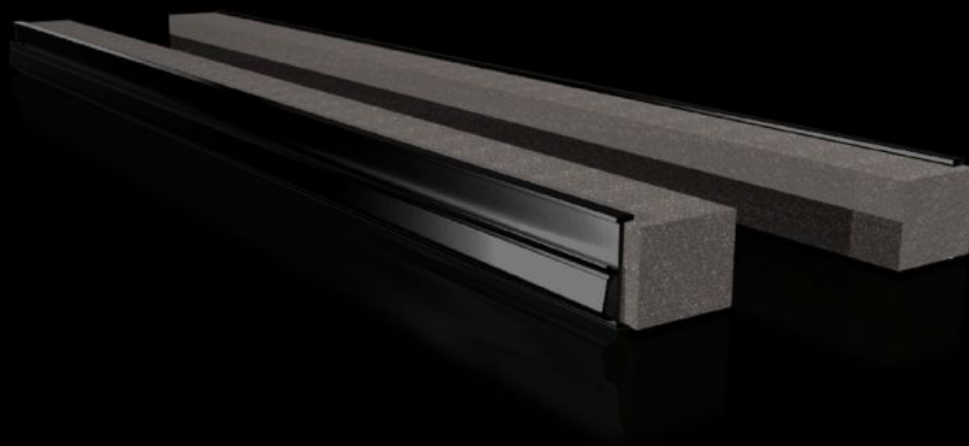
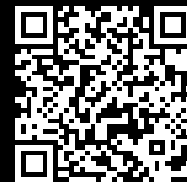


# Rittal – The System.

Faster – better – everywhere.



## VX 8618.803

# ケーブル引き込み用フレーム（センター）

State: 2026/01/16 (Source: [rittal.com/jp-ja](https://www.rittal.com/jp-ja))

ENCLOSURES

POWER DISTRIBUTION

CLIMATE CONTROL

IT INFRASTRUCTURE

SOFTWARE & SERVICES

FRIEDHELM LOH GROUP



# VX 8618.803 - ケーブル引き込み用フレーム（センター）

プロファイルは、グラウンドプレートに直接差し込みます。そのため、マウンティングプレートの取り付けポジションを前方にずらしても、ケーブルを大きく曲げることなく、ケーブルクランプレールによる固定箇所へ引き込むことができます。ケーブルクランプレールとの併用で、引き込み部分とマウンティングプレート間を理想的な状態にすることができます。

## Features

品番	VX 8618.803
メリット	簡単な取り付け 面どうしがしっかり当たる エンクロージャーに引き込んだケーブルに対する高いシーリング
用途	グラウンドプレートに留めます。
材質	硬化プラスチックPVC 難燃性、自己消炎性 温度耐性 +60 °C まで パッキン：ポリウレタンフォーム 断面：30 x 25 mm
同梱品	差し込みプロファイル、フォームラバー ケーブルシールを含む
注記：	ケーブル引き込み箇所 1 箇所につき、2個必要 エンクロージャー幅が 1000 mm 以上になると、ボトムグループが幅方向に 2 つの領域に区分けされています。2 つのケーブル引き込み箇所 (左側と右側) を設けることができます
適用	エンクロージャータイプ: VX: = 1,200 mm エンクロージャータイプ: VX SE エンクロージャータイプ: CX ベースユニット エンクロージャータイプ: CX ワンピースコンソール
1パック	4 個

# Features

純質量	0.28
総質量	0.313
関税率番号	39269097
EAN	4028177922778
ETIM 9	EC000211
ECLASS 8.0	27142421