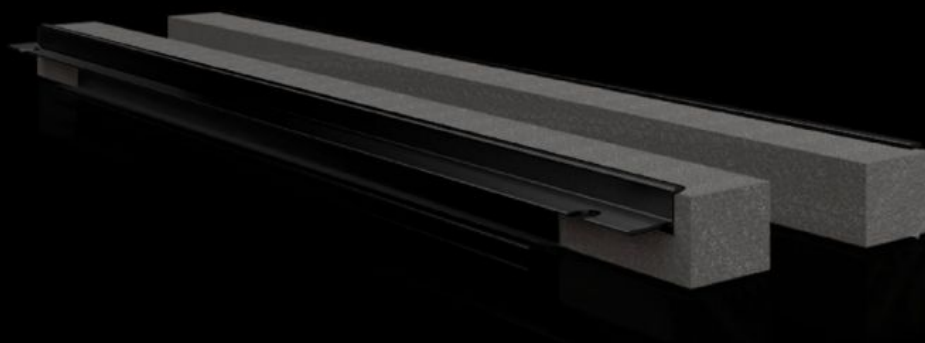


# Rittal – The System.

Faster – better – everywhere.



## VX 8618.810

## ケーブル引き込み用フレーム、リア

State: 2026/02/10 (Source: [rittal.com/jp-ja](https://www.rittal.com/jp-ja))

ENCLOSURES

POWER DISTRIBUTION

CLIMATE CONTROL

IT INFRASTRUCTURE

SOFTWARE & SERVICES

FRIEDHELM LOH GROUP



# VX 8618.810 - ケーブル引き込み用フレーム、リア

グラウンドプレートおよびエンクロージャーフレームにはめ込みます。

## Features

品番	VX 8618.810
製品説明	グラウンドプレートおよびエンクロージャーフレームにはめ込みます。
メリット	簡単な取り付け 面どうしがしっかり当たる エンクロージャーに引き込んだケーブルに対する高いシーリング
用途	グラウンドプレートおよびエンクロージャーフレームにはめ込みます
材質	硬化プラスチックPVC 難燃性、自己消炎性 温度耐性 +60 °C まで パッキン：ポリウレタンフォーム 断面：30 x 25 mm
同梱品	差し込みプロファイル、フォームラバー ケーブルシールを含む
注記：	ケーブル引き込み箇所 1 箇所につき、2個必要 エンクロージャー幅が 1000 mm 以上になると、ボトムグループが幅方向に 2 つの領域に区分けされています。2 つのケーブル引き込み箇所 (左側と右側) を設けることができます
適用	エンクロージャータイプ: VX: = 600 mm エンクロージャータイプ: VX SE エンクロージャータイプ: CX ワンピースコンソール エンクロージャータイプ: CX ベースユニット
1パック	2 個
純質量	0.16

# Features

総質量	0.18
関税率番号	39269097
EAN	4028177922792
ETIM 9	EC002624
ECLASS 8.0	27189265