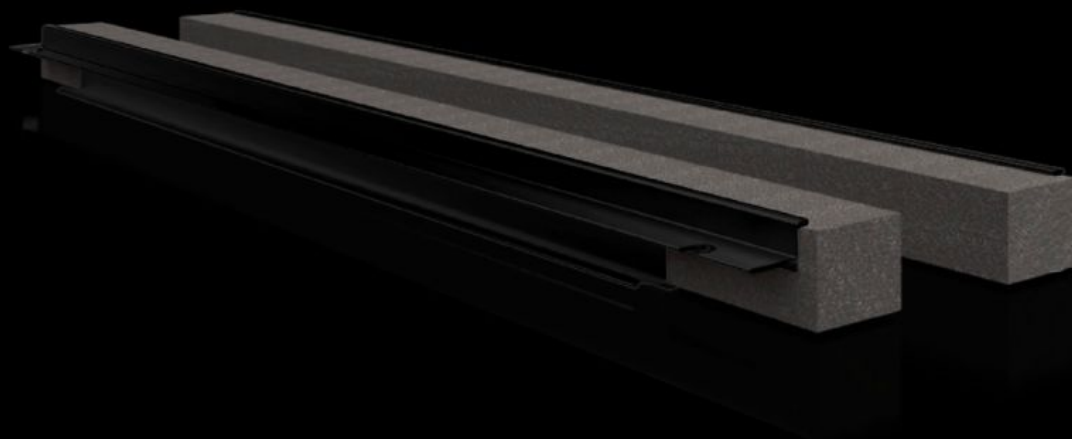


Rittal – The System.

Faster – better – everywhere.



VX 8618.813

ケーブル引き込み用フレーム、リア

State: 2026/02/25 (Source: rittal.com/jp-ja)

ENCLOSURES

POWER DISTRIBUTION

CLIMATE CONTROL

IT INFRASTRUCTURE

SOFTWARE & SERVICES

FRIEDHELM LOH GROUP



VX 8618.813 - ケーブル引き込み用フレーム、リア

グラウンドプレートおよびエンクロージャーフレームにはめ込みます。

Features

品番	VX 8618.813
製品説明	グラウンドプレートおよびエンクロージャーフレームにはめ込みます。
メリット	簡単な取り付け 面どうしがしっかり当たる エンクロージャーに引き込んだケーブルに対する高いシーリング
用途	グラウンドプレートおよびエンクロージャーフレームにはめ込みます
材質	硬化プラスチックPVC 難燃性、自己消炎性 温度耐性 +60 °C まで パッキン：ポリウレタンフォーム 断面：30 x 25 mm
同梱品	差し込みプロファイル、フォームラバー ケーブルシールを含む
注記：	ケーブル引き込み箇所 1 箇所につき、2個必要 エンクロージャー幅が 1000 mm 以上になると、ボトムグループが幅方向に 2 つの領域に区分けされています。2 つのケーブル引き込み箇所 (左側と右側) を設けることができます
適用	エンクロージャータイプ: VX: = 1,200 mm エンクロージャータイプ: VX SE エンクロージャータイプ: CX ワンピースコンソール エンクロージャータイプ: CX ベースユニット
1パック	4 個
純質量	0.34 kg

Features

総質量	0.38 kg
関税率番号	39269097
ETIM 9	EC002624
ECLASS 8.0	27189265
製品説明	VX ケーブル引き込み用フレーム（リア）、幅: 1200 mm