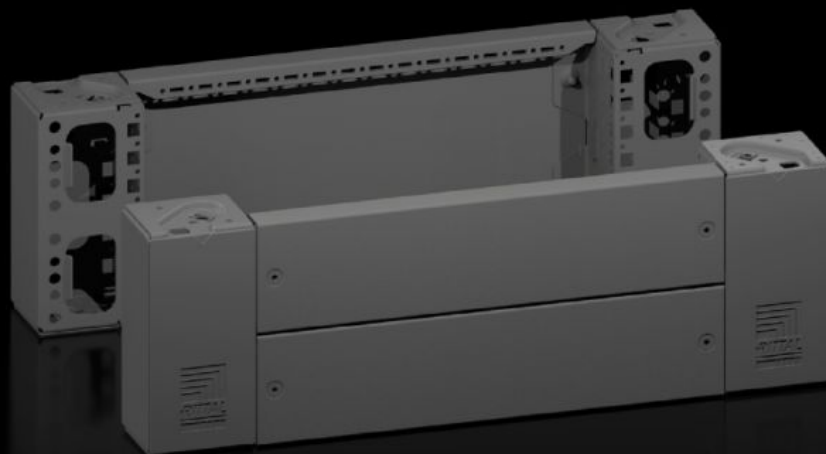
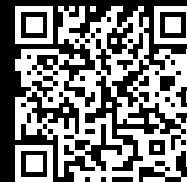


Rittal – The System.

Faster – better – everywhere.



VX 8660.022

ベース コーナーピース、前後に
ベース トリムパネル付き

State: 2026/06/16 (Source: rittal.com/jp-ja)

ENCLOSURES

POWER DISTRIBUTION

CLIMATE CONTROL

IT INFRASTRUCTURE

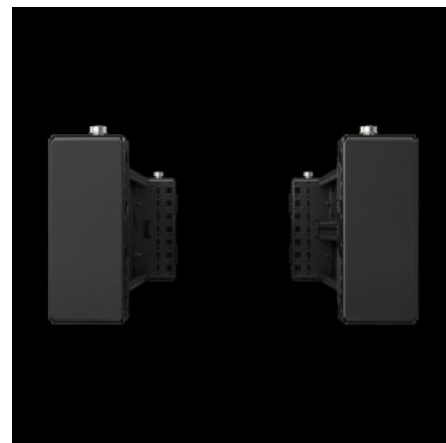
SOFTWARE & SERVICES

FRIEDHELM LOH GROUP



VX 8660.022 - ベース コーナーピース、前後にベース トリムパネル付き VX ベースシステム (鋼板製) 用

柔軟なケーブル引き込みを可能にするトリムパネルを備えたベースコーナーピース。



Features

品番	VX 8660.022
メリット	高い信頼性 - ベースの剛性が非常に高い 柔軟性 - VX アクセサリーによる豊富な機器取り付けに利用できるオプション シンプル - 連結部は同一面仕上げ
材質	ベース コーナーピース：鋼板 ベーストリムパネル、前後：鋼板 コーナーおよび連結部カバープラスチック
塗装色	RAL 9005
同梱品	4 x コーナーカバー 取り付け部品を含む 4 x ベース コーナーピース、高さ 200 mm 1 x ベーストリムパネル、前後用、200 mm 2 x ベーストリムパネル、前後、高さ100 mm

Features

注記：	ベーストリムパネル、側面用。ベースユニットの側面を閉じるため、ベース間の安定性を向上させるため、またはベース内の実装に使用します
寸法：	高さ: 200 mm
適用	エンクロージャータイプ: VX VX IT VX SE TX CableNet TS TS IT TP PC IW CX 幅: = 600 mm
型式等級、UL 50E に準拠	タイプ 1 Type 12
質量/パック	7.27 kg
1パック	2 個
純質量	7.04 kg
総質量	7.275 kg
PCF/VE (Cradle to Gate)	26.32 kg CO2 eq (Cat B)
PCF クラス分けに関する注記	カテゴリ-B: PCF 値 (Cradle-to-Gate) は、製品重量と自己申告に基づいて概算されます
関税率番号	94039910
ETIM 9	EC000721
ETIM 8	EC000721

Features

ECLASS 8.0

27182003

製品説明

VX ベース コーナーピース、ベース トリムパネル付き、前後用、高さ 200 mm、適用幅 600 mm、鋼板製

Approvals

Approvals

UL + C-UL - FTTA

Explanations

PCF-declaration