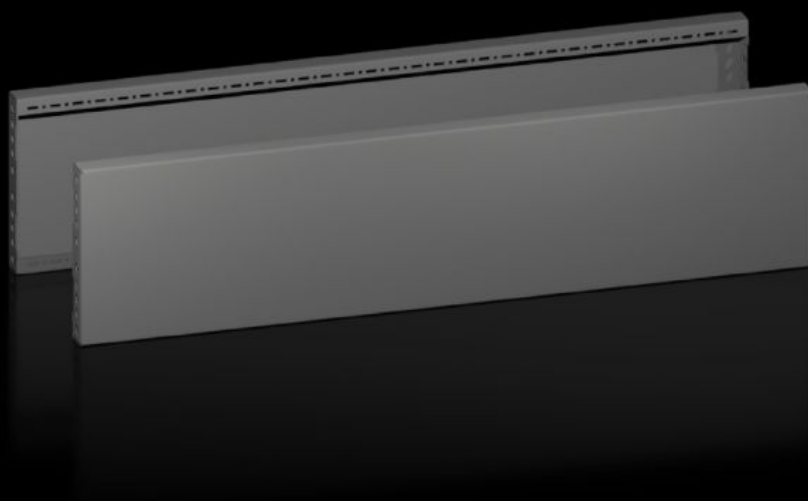
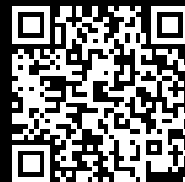


# Rittal – The System.

Faster – better – everywhere.



## VX 8660.045

## ベース、サイド部

State: 2026/01/22 (Source: [rittal.com/jp-ja](https://rittal.com/jp-ja))

ENCLOSURES

POWER DISTRIBUTION

CLIMATE CONTROL

IT INFRASTRUCTURE

SOFTWARE & SERVICES

FRIEDHELM LOH GROUP



# VX 8660.045 - ベース、サイド部 VX ベースシステム (鋼板製) 用

ベースユニットの側面を閉じるため、安定性を向上させるため、または連結されているベース内の実装に使用します。高さ 200 mm のベースには、高さ 200 mm のトリムパネル 1 枚、あるいは、高さ 100 mm のトリムパネル 2 枚を取り付けることができます。



## Features

品番	VX 8660.045
仕様	密閉型
材質	鋼板製
塗装色	RAL 9005
同梱品	取り付け部品を含む
寸法：	高さ: 200 mm

# Features

適用	エンクロージャータイプ: VX VX IT VX SE TX CableNet TS TS IT TP PC IW CX 奥行: = 1,000 mm
型式等級、UL 50E に準拠	タイプ 1 Type 12
質量/パック	5.58 kg
1パック	2 個
適用	VX ベースシステム (鋼板製) 用
純質量	5.54
総質量	5.912
PCF/VE (Cradle to Gate)	21.3 kg CO2 eq (Cat B)
PCF クラス分けに関する注記	カテゴリーB：PCF 値 (Cradle-to-Gate) は、製品重量と自己申告に基づいて概算されます
関税率番号	94039910
EAN	4028177978331
ETIM 9	EC000721
ETIM 8	EC000721
ECLASS 8.0	27182003

# Approvals

Explanations

PCF-declaration