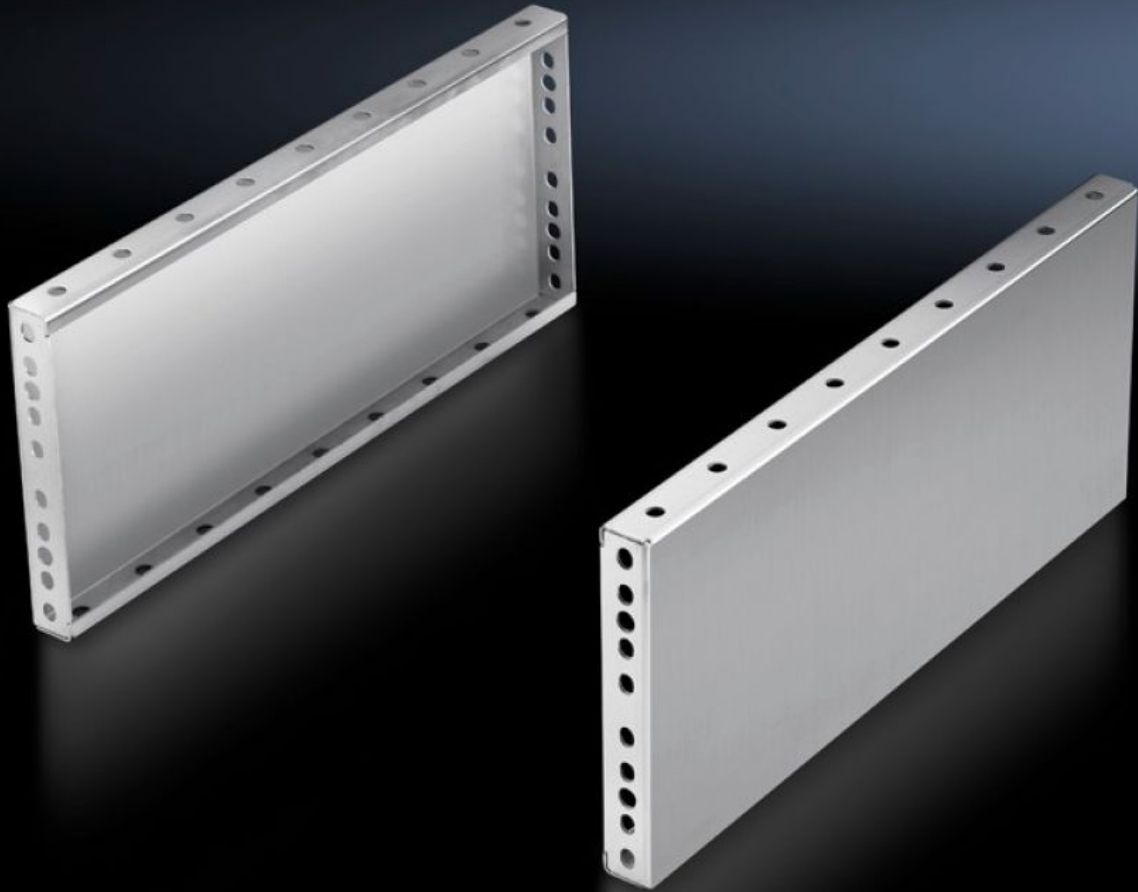


Rittal – The System.

Faster – better – everywhere.



TS 8702.040

ベースサイド部、200 mm

State: 2026/04/18 (Source: rittal.com/jp-ja)

ENCLOSURES

POWER DISTRIBUTION

CLIMATE CONTROL

IT INFRASTRUCTURE

SOFTWARE & SERVICES

FRIEDHELM LOH GROUP



TS 8702.040 - ベースサイド部、200 mm ステンレス製、 ベースエレメント 前後用

ベースエレメント間に取り付けます。高さ200 mmのベースには、100 mmのサイド部を2枚使用することもできます。

Features

品番	TS 8702.040
製品説明	ベースエレメント間に取り付けます。高さ200 mmのベースには、100 mmのサイド部を2枚使用することもできます。
材質	ステンレス、1.4301 (AISI 304)
表面	ヘアライン仕上げ、粒度400番
同梱品	2 x ベースサイド部 取り付け部品を含む
取り付けについてのご注意	連結するベースエレメントのぐらつきを避けるために、ベースサイド部(高さ100mm)を90°回転させて取り付けることもできます。ここではベース連結ブラケットが必要となります。
寸法：	高さ: 200 mm
適用	エンクロージャータイプ: TS: = 400 mm
1パック	2 個
純質量	2.486 kg
総質量	2.685 kg
関税率番号	94039910
ETIM 9	EC000721
ECLASS 8.0	27182003

Features

製品説明

TS ベースサイド部、200 mm ステンレス製、ベースエレメント 前後用、幅: 400 mm