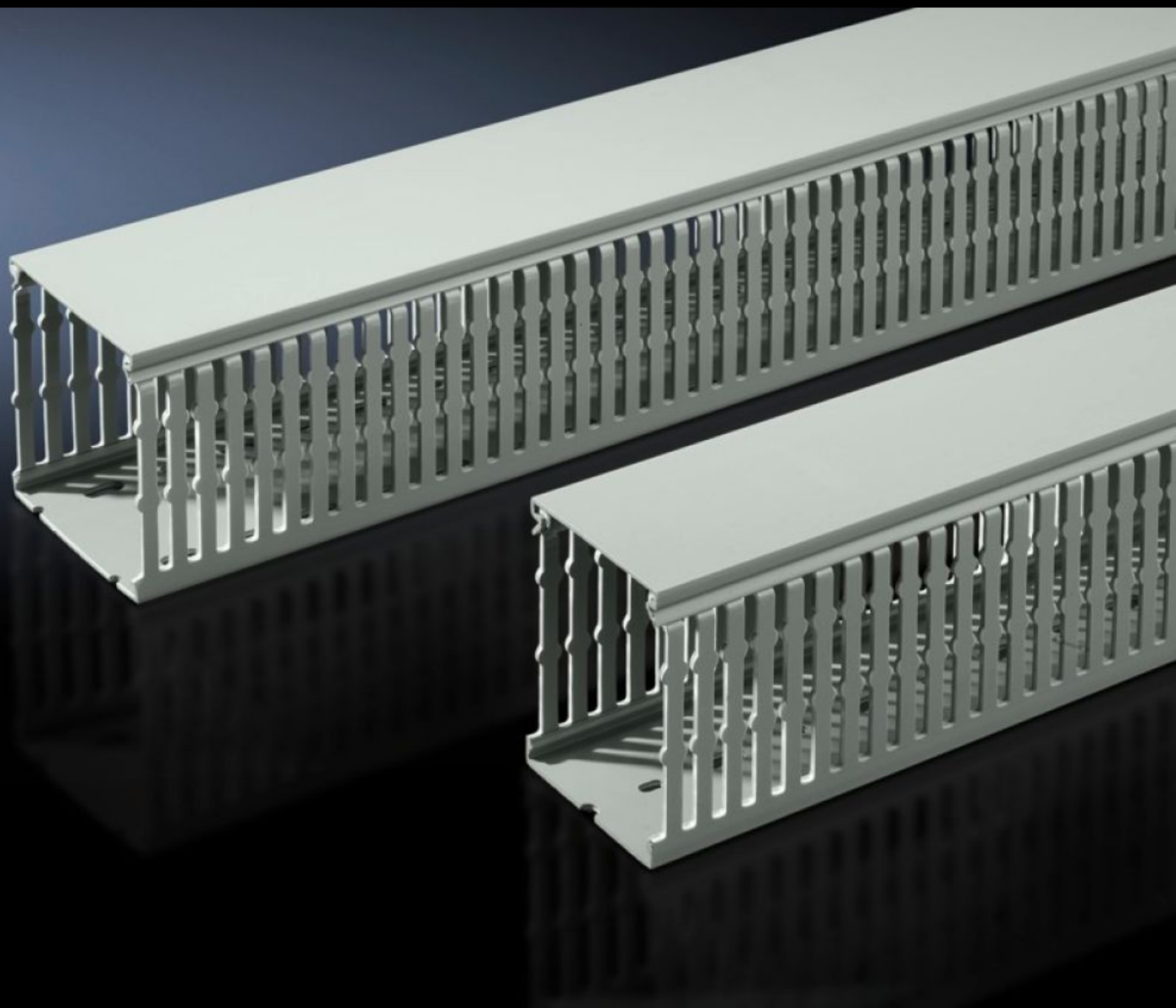
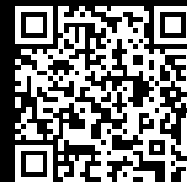


# Rittal – The System.

Faster – better – everywhere.



## TS 8800.752 ケーブルダクト

State: 2026/05/22 (Source: [rittal.com/jp-ja](http://rittal.com/jp-ja))

ENCLOSURES

POWER DISTRIBUTION

CLIMATE CONTROL

IT INFRASTRUCTURE

SOFTWARE & SERVICES

FRIEDHELM LOH GROUP



# TS 8800.752 - ケーブルダクト

DIN 特殊穴付き。エンクロージャーフレームへ直接、あるいはマウンティングプレートのような平面への取り付け用。ブリッジおよびケーブルダクト底部の切断位置。



## Features

品番	TS 8800.752
仕様	マウンティングプレート用 VX システム穴への取り付け
製品説明	DIN 特殊穴付き。エンクロージャーフレームへ直接、あるいはマウンティングプレートのような平面への取り付け用。ブリッジおよびケーブルダクト底部の切断位置。
材質	硬化プラスチックPVC 難燃性、自己消炎性 温度耐性 +60 °C まで
塗装色	RAL 7030 近似色
同梱品	カバー付きケーブルダクト
Bar width	5.5 mm
Slot width	4.5 mm

# Features

---

取り付け方法	DIN 特殊穴付き。エンクロージャーフレームへ直接、あるいはマウンティングプレートのような平面への取り付け用 マウンティングプレートを後方のエンクロージャーフレームと面一の位置 (取り付け位置 ±0 mm) に取り付けられた場合、水平方向に取り付けられたケーブルダクトとエンクロージャーフレーム上のケーブルダクトの表面がそろいます
注記：	その他のサイズ用に短くすることができます。
寸法：	幅: 60 mm 奥行: 80 mm 長さ: 2,000 mm
1パック	18 個
純質量	23.976 kg
総質量	25.235 kg
関税率番号	39259020
ETIM 9	EC000012
ECLASS 8.0	27400703
製品説明	TS ケーブルダクト、マウンティングプレート用、WHD: 60x2000x80 mm

# Approvals

---

Explanations	CE適合宣言書 UKCA適合宣言書
--------------	----------------------