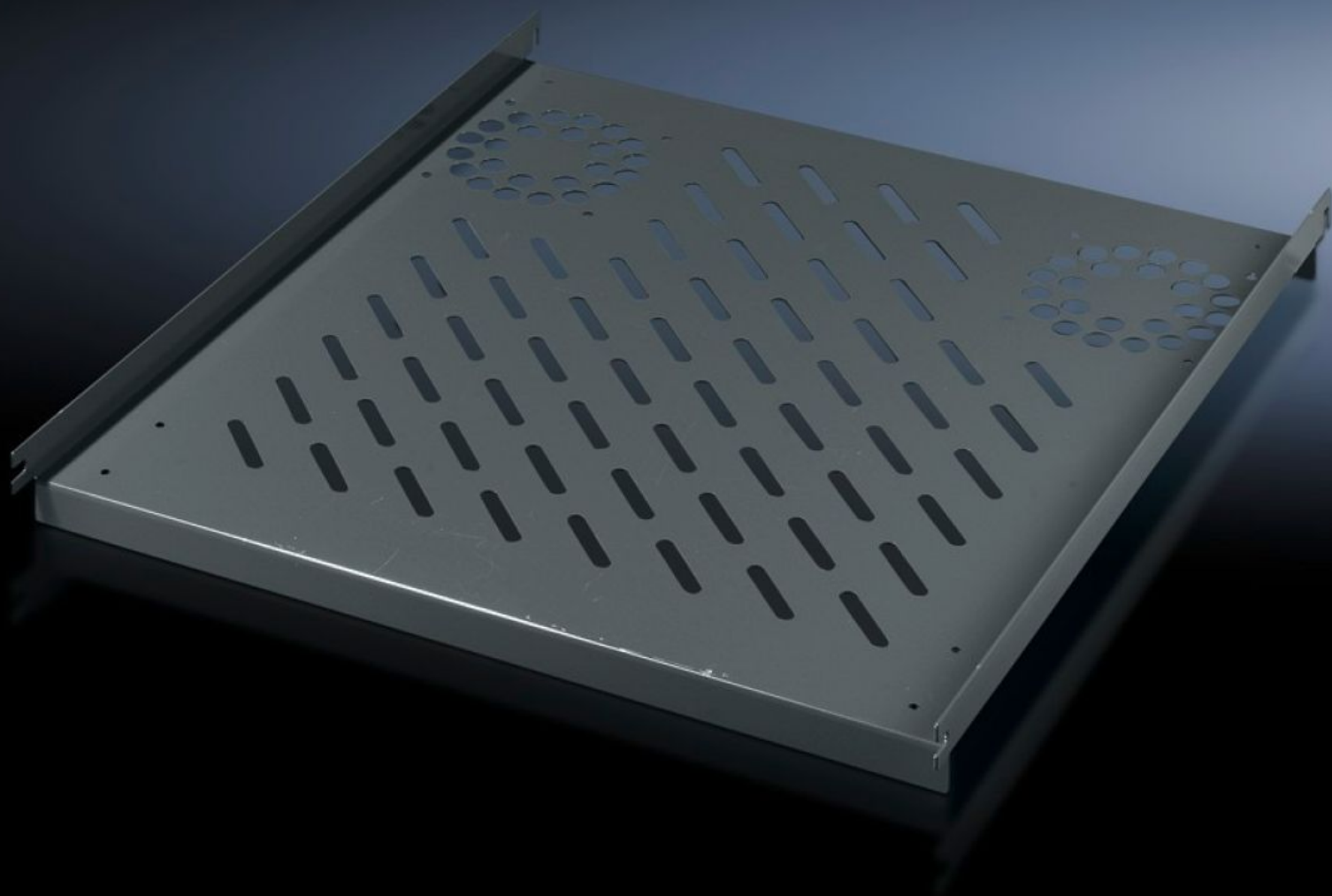


Rittal – The System.

Faster – better – everywhere.



PC 8800.900

ユニットテーブル、固定式

State: 2026/01/30 (Source: [rittal.com/jp-ja](https://www.rittal.com/jp-ja))

ENCLOSURES

POWER DISTRIBUTION

CLIMATE CONTROL

IT INFRASTRUCTURE

SOFTWARE & SERVICES

FRIEDHELM LOH GROUP



PC 8800.900 - ユニットテーブル、固定式 TS、VX SE、 PC、IW 用、ファン増設キット取り付け可能

エンクロージャの垂直フレームに直接取り付けます。4つのねじに合わせて固定するだけで取り付けできます。

Features

品番	PC 8800.900
製品説明	4つのねじに合わせて固定するだけで取り付けできます。
材質	鋼板製
塗装色	RAL 7015
同梱品	取り付け部品を含む
取り付け方法	TS、VX SE エンクロージャの垂直フレームに
耐荷重	40 kg (平面静荷重)
注記：	マウンティングプレートなしのエンクロージャ用
設置スペース	幅: 507 mm 奥行: 550 mm
適用	エンクロージャタイプ: TS VX SE PC IW 幅: = 600 mm 奥行: = 600 mm
1パック	1 個
純質量	3.396

Features

総質量	3.52
PCF/VE (Cradle to Gate)	17.5 kg CO2 eq (Cat B)
PCF クラス分けに関する注記	カテゴリーB：PCF 値 (Cradle-to-Gate) は、製品重量と自己申告に基づいて概算されます
関税率番号	94039910
EAN	4028177263086
ETIM 9	EC002620
ECLASS 8.0	27189261