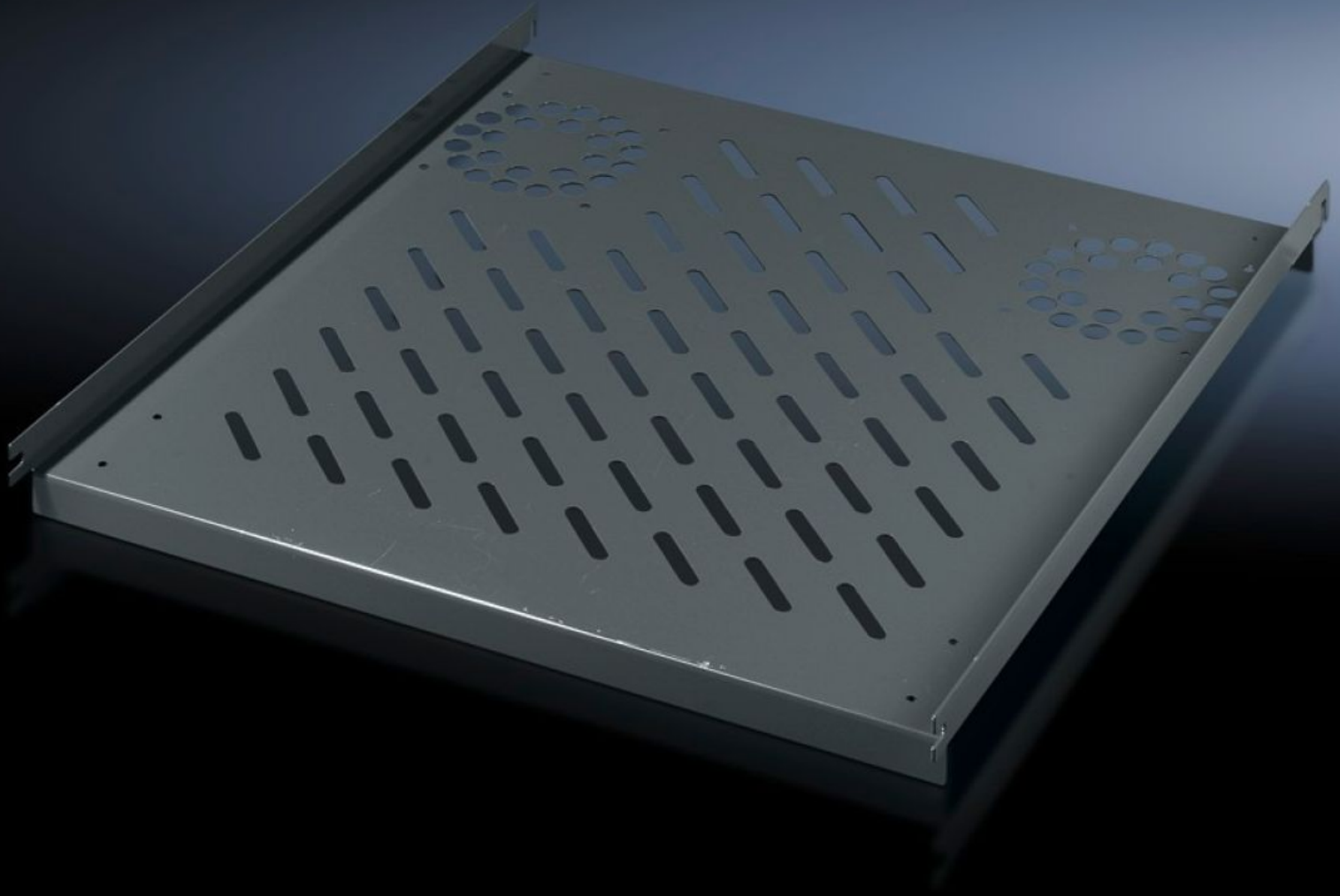


**Rittal – The System.**

Faster – better – everywhere.



**PC 8800.910**

**ユニットテーブル、固定式**

State: 2026/05/04 (Source: [rittal.com/jp-ja](https://www.rittal.com/jp-ja))

ENCLOSURES

POWER DISTRIBUTION

CLIMATE CONTROL

IT INFRASTRUCTURE

SOFTWARE & SERVICES

FRIEDHELM LOH GROUP



# PC 8800.910 - ユニットテーブル、固定式 TS、VX SE、 PC、IW 用、ファン増設キット取り付け可能

エンクロージャーの垂直フレームに直接取り付けます。4つのねじに合わせて固定するだけで取り付けできます。

## Features

品番	PC 8800.910
製品説明	4つのねじに合わせて固定するだけで取り付けできます。
材質	鋼板製
塗装色	RAL 7015
同梱品	取り付け部品を含む
取り付け方法	TS、VX SE エンクロージャーの垂直フレームに
耐荷重	40 kg (平面静荷重)
注記：	マウンティングプレートなしのエンクロージャー用
設置スペース	幅: 507 mm 奥行: 750 mm
適用	エンクロージャータイプ: TS VX SE PC IW 幅: = 600 mm 奥行: = 800 mm
1パック	1 個
純質量	5.24 kg

# Features

総質量	5.516 kg
PCF/VE (Cradle to Gate)	22.9 kg CO2 eq (Cat B)
PCF クラス分けに関する注記	カテゴリーB：PCF 値 (Cradle-to-Gate) は、製品重量と自己申告に基づいて概算されます
関税率番号	94039910
ETIM 9	EC002620
ECLASS 8.0	27189261
製品説明	PC Component shelf, static installation, for TS, PC, IW, prepared for fan expansion kit, for WD: 600x800 mm