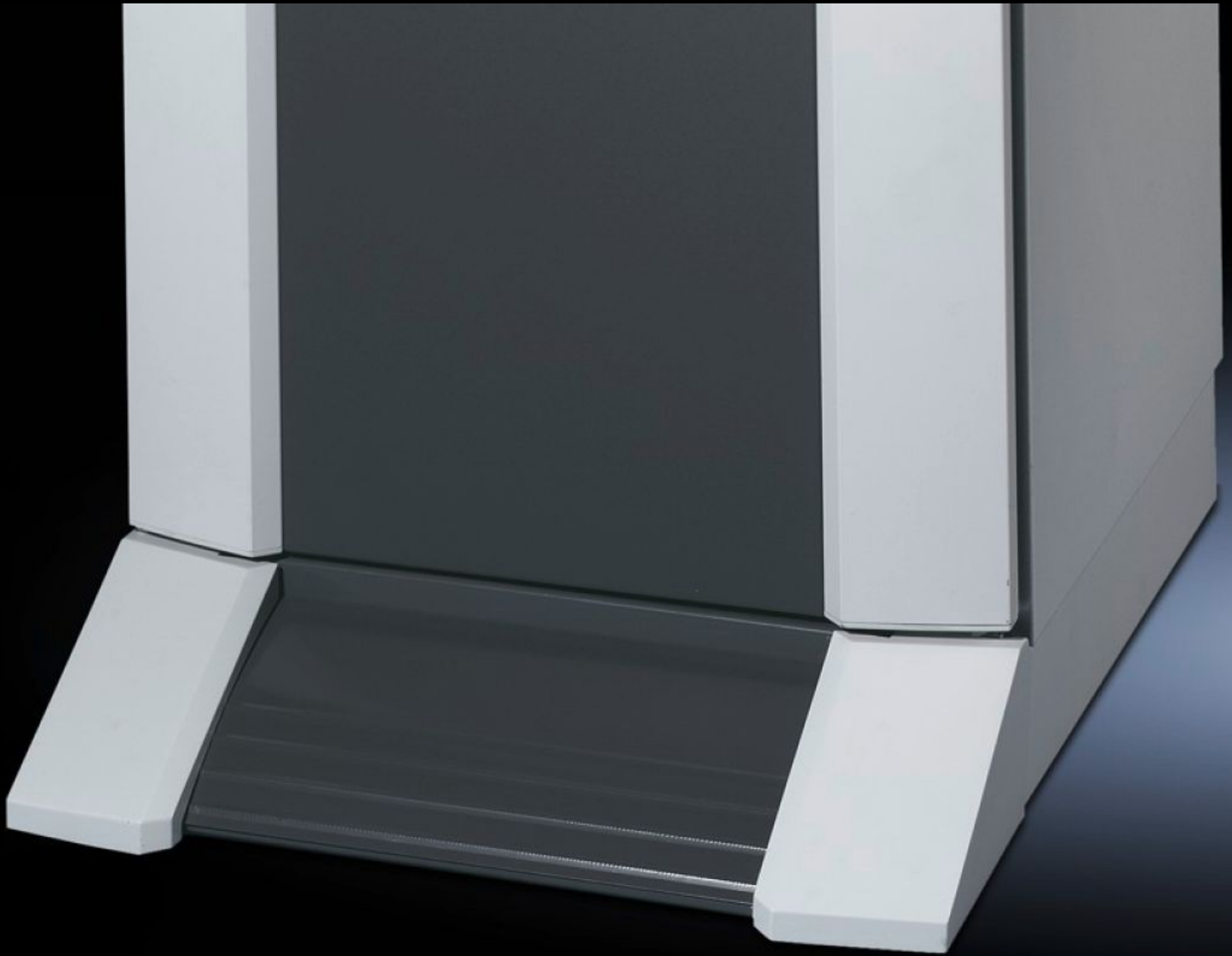


Rittal – The System.

Faster – better – everywhere.



PC 8800.920

ベース、据付式

State: 2026/07/09 (Source: rittal.com/jp-ja)

ENCLOSURES

POWER DISTRIBUTION

CLIMATE CONTROL

IT INFRASTRUCTURE

SOFTWARE & SERVICES

FRIEDHELM LOH GROUP



PC 8800.920 - ベース、据付式 PC、IW用

適用ユニットのデザインは、高さ100 mm、前部張出しになります。

Features

品番	PC 8800.920
製品説明	デザインはハウジングに合わせてあります。前部張り出しです。
材質	鋼板、2.0 mm
塗装色	RAL 7035 デザイン部分、前部：RAL 7015
同梱品	デザインエレメント (フロント) 1個 ベースエレメント (リア) 1個 ベースサイド部 2枚
寸法：	高さ: 100 mm
適用	エンクロージャータイプ: PC IW 幅: = 600 mm 奥行: = 600 mm
適用奥行	600 mm
1パック	1 個
純質量	11.92 kg
総質量	13.02 kg
PCF/VE (Cradle to Gate)	49.5 kg CO2 eq (Cat B)
PCF クラス分けに関する注記	カテゴリ-B：PCF 値 (Cradle-to-Gate) は、製品重量と自己申告に基づいて概算されます
関税率番号	94039910

Features

ETIM 9	EC000721
ECLASS 8.0	27182003
製品説明	PC Base/plinth, stationary, for PC, IW, for D: 600 mm, H: 100 mm, Sheet steel
