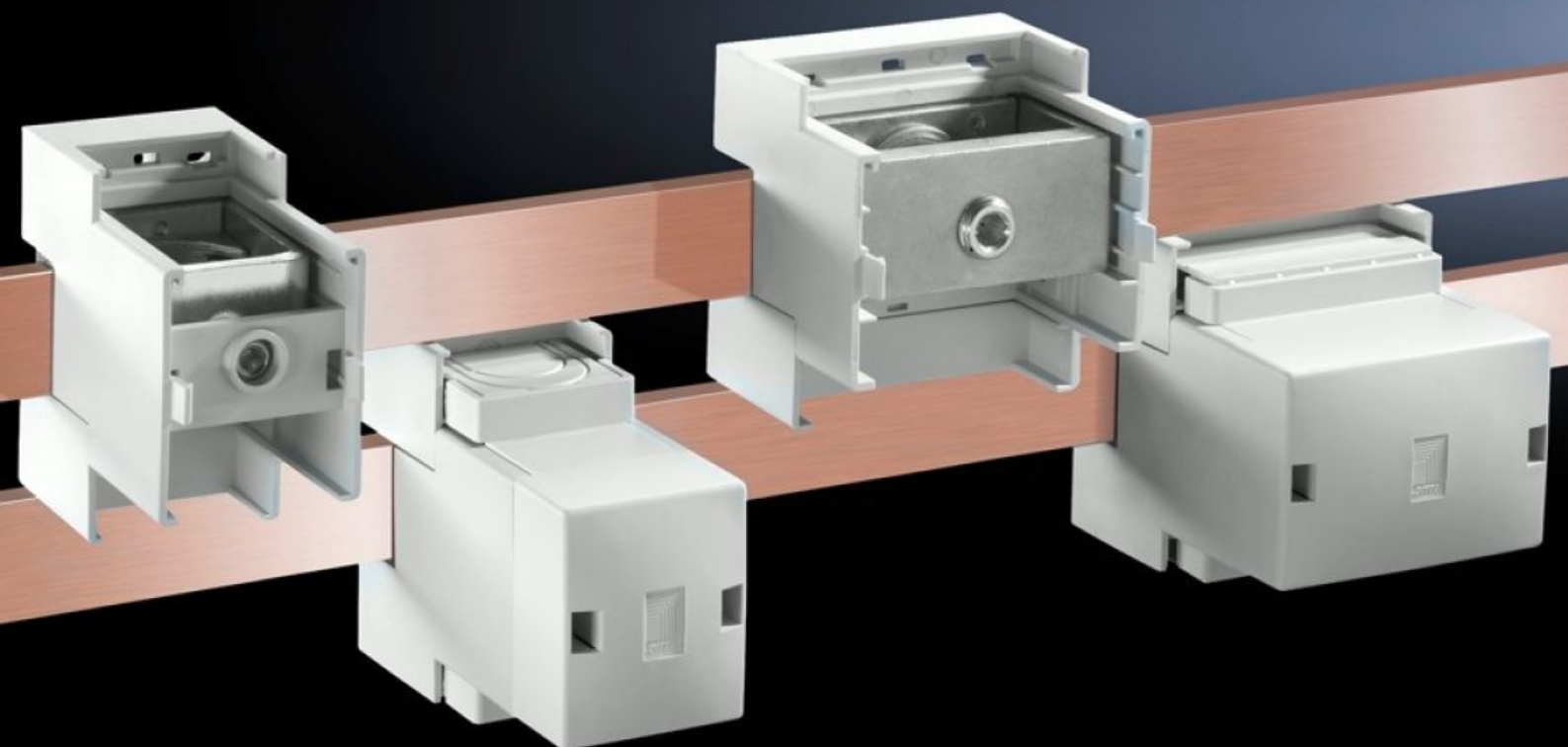


Rittal – The System.

Faster – better – everywhere.



SV 9342.311 接続ブロック

State: 2026/01/28 (Source: rittal.com/jp-ja)

ENCLOSURES

POWER DISTRIBUTION

CLIMATE CONTROL

IT INFRASTRUCTURE

SOFTWARE & SERVICES

FRIEDHELM LOH GROUP



SV 9342.311 - 接続ブロック

丸形ケーブルおよび銅板フレックスバーを接続するために使用します。バスバー 12 x 5 ~ 30 x 10 mm および PLS 800/1600 に適しています。

Features

品番	SV 9342.311
製品説明	バスバー 12 x 5 ~ 30 x 10 mm および PLS 800 / 1600 に適しています。
材質	シャーシ：ポリアミド製 カバー：ABSプラスチック 耐燃性 UL 94-V0 適合
塗装色	RAL 7035
同梱品	ターミナル 3個、カバー含む
銅フレックスバーのクランプ接続 範囲 (バー厚 5 mm の場合) (幅x高さ)	33 x 26 mm
銅フレックスバーのクランプ接続 範囲 (バー厚 10 mm の場合) (幅x高さ)	33 x 22 mm
ケーブル引き出し口	上/下
定格電流 最大	800 A
電気的数値 UL (SCCR)	65 kA - 480 V、ブレーカー 最大 600 A、DIVQ / 7 65 kA - 600 V、ヒューズ クラス L 最大 800 A、JDDZ / 7

Features

注記： 過電圧カテゴリー III の場合、定格動作電圧は 1000 V AC に達します。

2極のバスバーシステム (SV 9340.040) にターミナルを使用する場合は、ターミナルを、PEバスバーに接続するために、180°回転させなければなりません。

寸法： 幅: 50 mm
高さ: 88 mm

スリーブ端子付き丸型ケーブル
(細線) の接続 95 - 185 mm²

丸型ケーブル (複数線) の接続 95 - 300 mm²

1パック 3 個

純質量 1.227

総質量 1.431

銅の含有量 (kg / 個) 0.096

関税率番号 85369095

EAN 4028177625259

ETIM 9 EC002270

ECLASS 8.0 27400613

Approvals

Approvals ABS
DNV-GL
Lloyds Register of Shipping
UL + C-UL (listed)

Approvals

Explanations

CE適合宣言書

UKCA適合宣言書