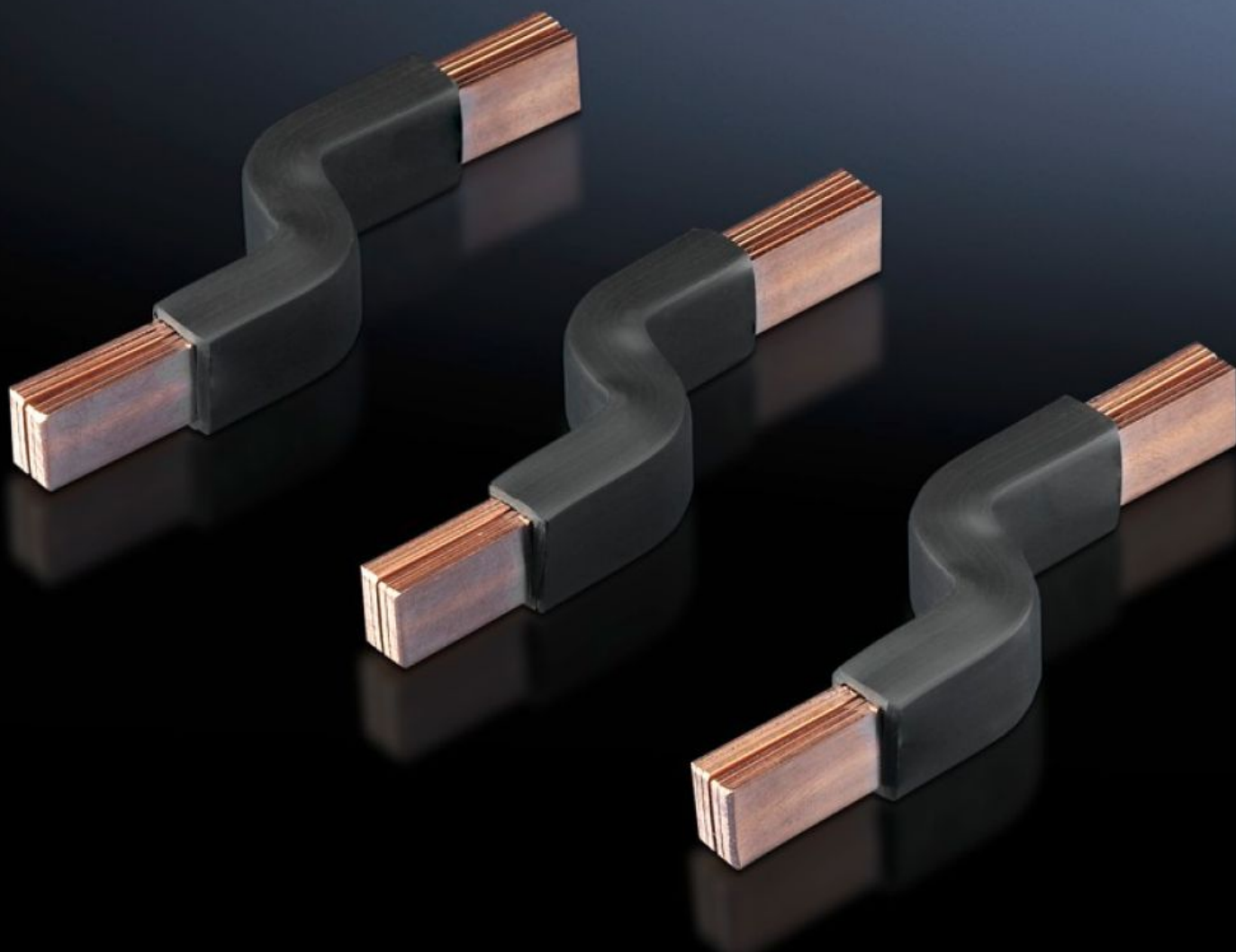


# Rittal – The System.

Faster – better – everywhere.



## SV 9342.570

## 接続ブラケット

State: 2026/02/13 (Source: [rittal.com/jp-ja](https://www.rittal.com/jp-ja))

ENCLOSURES

POWER DISTRIBUTION

CLIMATE CONTROL

IT INFRASTRUCTURE

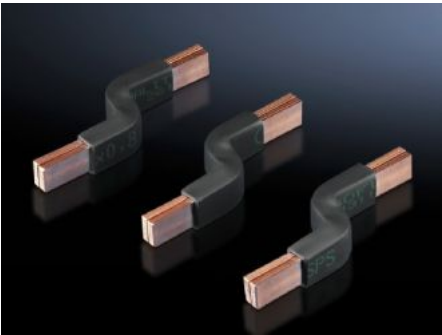
SOFTWARE & SERVICES

FRIEDHELM LOH GROUP



# SV 9342.570 - 接続ブラケット CBユニットアダプター用

市販の配線スイッチの接続用の組立済銅板。



## Features

品番	SV 9342.570
製品説明	標準的なサーキットブレーカー（MCCB）の接続に使用します。組立済、銅板製。
材質	電気銅 F20
注記：	取り付け面と接触面上部の縁の寸法公差が 20 ± 5 mm の開閉器用の多用途に。
適用品番	9342.500 9342.510 9342.540 9342.550
仕様：積層銅板	フィンの数: 6 フィン幅: 9 mm フィン厚さ: 0.8 mm
適用メーカー (タイプ)	ABB (T1、T1 UL、T2、T2 UL) Eaton (NZM1, NZM1 UL, BZM B1) シュナイダー エレクトリック (NSC100、NSE75、NSE100)
1パック	3 個

# Features

純質量	0.096
総質量	0.103
銅の含有量 (kg / 個)	0.032
関税率番号	85446010
EAN	4028177551947
ETIM 9	EC002270
ECLASS 8.0	27409221

# Approvals

Explanations	CE適合宣言書 UKCA適合宣言書
--------------	----------------------