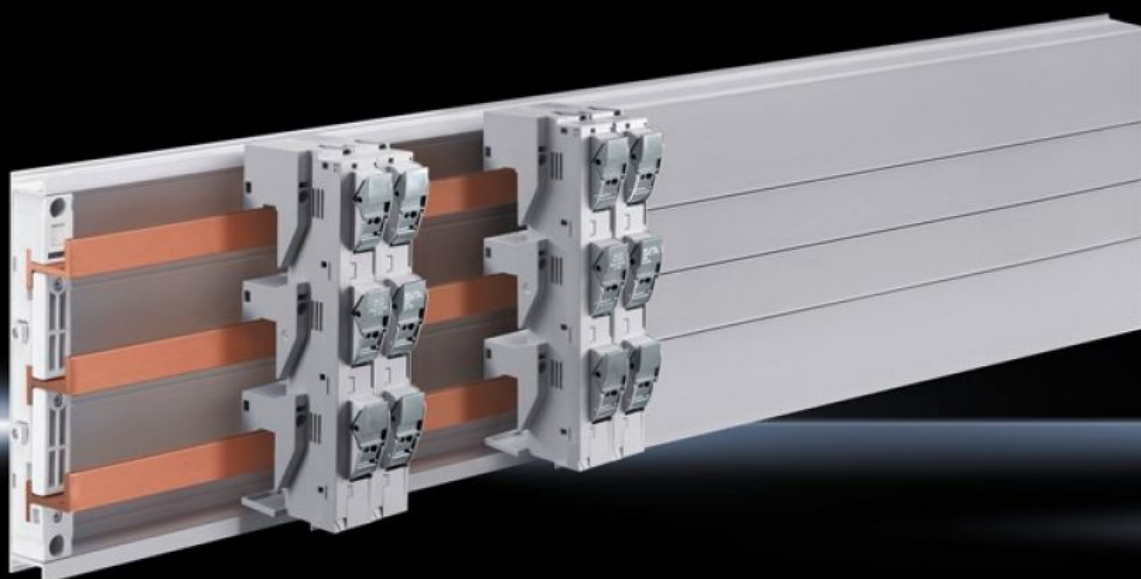


Rittal – The System.

Faster – better – everywhere.



SV 9345.040

ヒューズホルダー

State: 2026/04/03 (Source: rittal.com/jp-ja)

ENCLOSURES

POWER DISTRIBUTION

CLIMATE CONTROL

IT INFRASTRUCTURE

SOFTWARE & SERVICES

FRIEDHELM LOH GROUP



SV 9345.040 - ヒューズホルダー 30 A

極数 3、バスバー中心間隔 60 mmのバスバーシステム用。

Features

品番	SV 9345.040
仕様	ヒューズタイプ クラス CC 用
材質	ポリアミド 耐燃性 UL 94-V0 適合
塗装色	RAL 7035
丸型ケーブル用コネクタ	AWG 10 - 16
適用バスバーシステム間隔	60 mm
電源接続	サポート端子
適用ヒューズタイプ (Class)	CC
定格作動電流 最大	30 A
定格電圧	600 V、三相
Fuse standard	UL 248-4
注記：	ヒューズ 10 x 38 mm (IEC 60 269-2/-4/-6 に準拠) の収納には適していません
Test specification	UL 4248-4
寸法：	幅: 27 mm 高さ: 200 mm
丸型ケーブルの接続サイズ	1.5 - 6 mm ²
適用ヒューズ	直径: 10 mm 長さ: 38 mm

Features

適用バスバー	高さ: 5, 10 mm
インジケータランプの電圧範囲	110 - 600 V
電気的数値 UL (SCCR)	200 kA - 600 V、ヒューズ クラス CC 最大 30 A、JDDZ / 7
極数	3 極
丸型ケーブル断面積	1.5 - 6 mm ²
1パック	4 個
純質量	0.4 kg
総質量	0.84 kg
銅の含有量 (kg / 個)	0.032
関税率番号	85369095
ETIM 9	EC001644
ECLASS 8.0	27400613
製品説明	SV Fuse holder, Class CC, 30 A, 600 V, 3-pole, (60 mm)

Approvals

Approvals	UL + C-UL (listed)
Explanations	UKCA適合宣言書