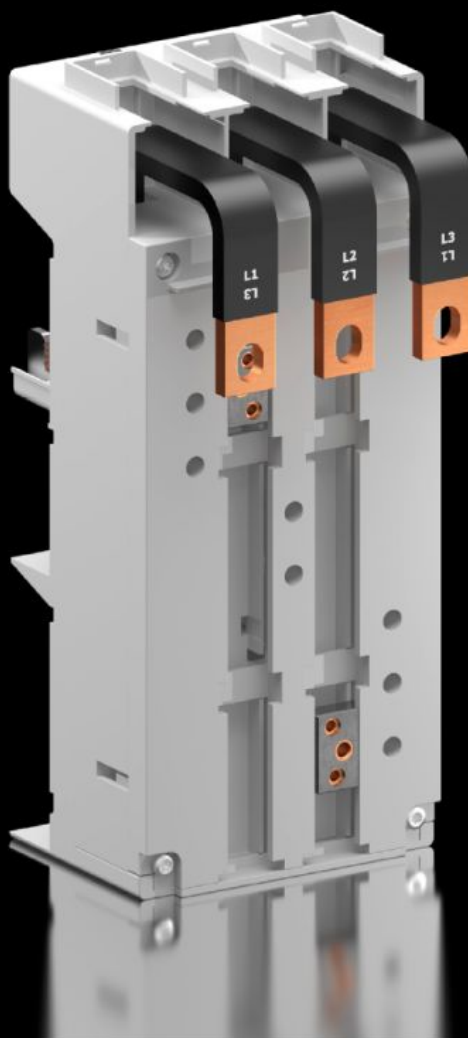


# Rittal – The System.

Faster – better – everywhere.



## SV 9345.610

## CBユニットアダプター

State: 2026/07/03 (Source: [rittal.com/jp-ja](http://rittal.com/jp-ja))

ENCLOSURES

POWER DISTRIBUTION

CLIMATE CONTROL

IT INFRASTRUCTURE

SOFTWARE & SERVICES

FRIEDHELM LOH GROUP



# SV 9345.610 - CBユニットアダプター 3 極

サーキットブレーカーの多様な、そして簡素化された取り付けを実現する CB ユニットアダプター。



## Features

品番	SV 9345.610
材質	ポリアミド 耐燃性 UL 94-V0 適合
塗装色	RAL 7035
同梱品	接続テープ スライドブロック
定格電流 最大	250 A
定格電圧	690 V、三相
注記：	出力出口：スイッチ出力または開閉器からの出力ケーブルとして記載してある仕様（テクニカルデータ）は、UL規格採用時と異なる場合があります
電気的数値 UL (SCCR)	65 kA - 480 V、ブレーカー 最大 250 A、DIVQ / 7
ケーブル引き出し口	下
適用バスバーシステム間隔	60 mm
極数	3 極

# Features

寸法：	幅: 105 mm 高さ: 240 mm
適用バスバー	高さ: 5, 10 mm
適用メーカー (タイプ)	ABB (S3, T3, T4/320 A, T3 UL, T4 UL, XT3, XT4) Allen Bradley (140U-J) Eaton (NZM2, NZM2 UL, BZM B2) GE (FE160, FE250, FD160) Legrand (DPX 250) Mitsubishi (NF125-SGW/HGW, NF160-SGW/HGW) OEZ (BD250N, BD250S) Schneider Electric (NS(X)100, NS(X)160, NS(X)250, GV7, NSF150, NSF250) Schrack (MC2) Siemens (VL150(X) UL, VL160(X), VL250, VL250 UL, 3RV10 63, 3RV13 63, 3RV13 64, 3VT2, 3VA12/20/21/22, 3VA52/61/62) Terasaki (H125, L125, H160, L160, S160, E250, H250, L250)
取得認証	UL
1パック	1 個
純質量	1.433 kg
総質量	1.515 kg
銅の含有量 (kg / 個)	0.77
関税率番号	85369095
ETIM 9	EC001531
ECLASS 8.0	27370304
製品説明	SV Circuit-breaker component adaptor, 250 A, 690 V, 3-pole, cable outlet bottom, with connection straps

# Approvals

---

Approvals

ABS  
DNV  
Lloyds Register  
UL + C-UL (listed)

---

Explanations

CE適合宣言書  
UKCA適合宣言書