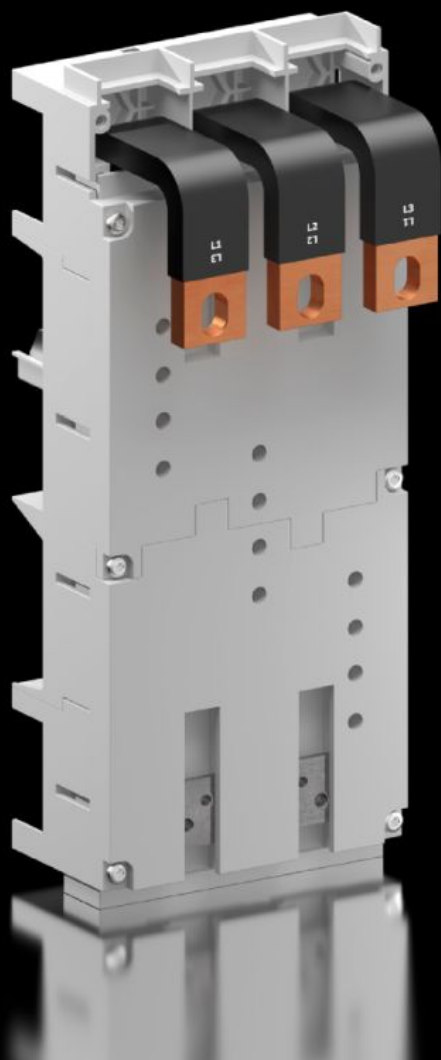


Rittal – The System.

Faster – better – everywhere.



SV 9345.710

CBユニットアダプター

State: 2026/06/28 (Source: [rittal.com/jp-ja](https://www.rittal.com/jp-ja))

ENCLOSURES

POWER DISTRIBUTION

CLIMATE CONTROL

IT INFRASTRUCTURE

SOFTWARE & SERVICES

FRIEDHELM LOH GROUP



SV 9345.710 - CBユニットアダプター 3 極

サーキットブレーカーの多様な、そして簡素化された取り付けを実現する CB ユニットアダプター。



Features

品番	SV 9345.710
材質	ポリアミド 耐燃性 UL 94-V0 適合
塗装色	RAL 7035
同梱品	接続テープ スライドブロック
定格電流 最大	630 A
定格電圧	690 V、三相
注記：	出力出口：スイッチ出力または開閉器からの出力ケーブルとして記載してある仕様（テクニカルデータ）は、UL規格採用時と異なる場合があります
電気的数値 UL (SCCR)	65 kA - 480 V、ブレーカー 最大 600 A、DIVQ / 7
ケーブル引き出し口	下
適用バスバーシステム間隔	60 mm
極数	3 極

Features

品番について	シーメンスの開閉器 VL630 を使用する場合は、拡張スペーサー 9342.720 も必要になります。
寸法：	幅: 140 mm 高さ: 345 mm
適用バスバー	高さ: 5, 10 mm
適用メーカー (タイプ)	ABB (S5, T5, T5 UL) Allen Bradley (140U-L) Eaton (NZM3, NZM3 UL/630 A) GE (FG630) Legrand (DPX 630) Mitsubishi (NF630-SEW/HEW/REW) OEZ (BH630N, BH630S) Schneider Electric (NS(X)630, NSJ600) Schrack (MC3) Siemens (VL630, 3VA24, 3VT3, 3V10 73, 3RV13 73, 3RV13 74, 3VA64) Terasaki (E630, S630)
取得認証	UL
1パック	1 個
純質量	3.65 kg
総質量	3.8 kg
銅の含有量 (kg / 個)	2.44
関税率番号	85369095
ETIM 9	EC001531
ECLASS 8.0	27370304
製品説明	SV Circuit-breaker component adaptor, 630 A, 690 V, 3-pole, cable outlet bottom, with connection straps

Approvals

Approvals	ABS
	DNV
	Lloyds Register
	UL + C-UL (listed)

Explanations	CE適合宣言書
	UKCA適合宣言書