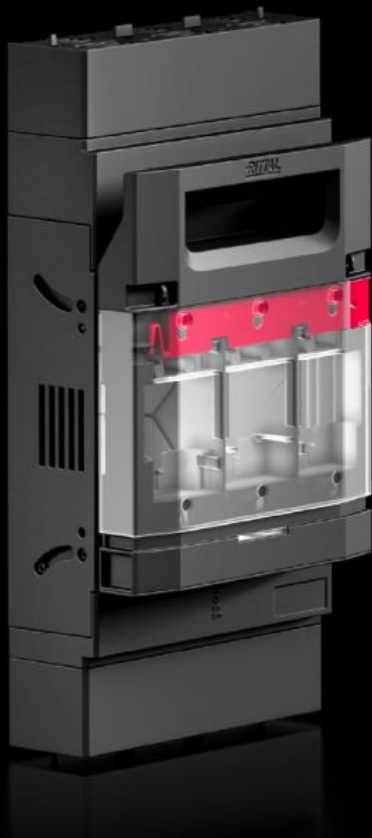


Rittal – The System.

Faster – better – everywhere.



RX 9362.215

RiLineX NH ヒューズスイッチディ
スコネクター

State: 2026/04/04 (Source: [rittal.com/jp-ja](https://www.rittal.com/jp-ja))

ENCLOSURES

POWER DISTRIBUTION

CLIMATE CONTROL

IT INFRASTRUCTURE

SOFTWARE & SERVICES

FRIEDHELM LOH GROUP



RX 9362.215 - RiLineX NH ヒューズスイッチディスコネクター

RiLineX NH ヒューズスイッチディスコネクター サイズ 2、60 mm バスバーシステム用。カバーはロック可能、封印可能で、視覚的ヒューズモニタリングを備えています。電圧チェックは、カバー上の統合測定ポイントから安全に行うことができます。メンテナンスを容易にするため、NH ヒューズスイッチディスコネクターにはパーキングポジションが備わっています。接続仕様は、ねじ留め式 (M10)。ケーブル引き出し口は、上部または下部、交換可能。電子式ヒューズモニタリングを含む。



Features

品番	RX 9362.215
仕様	For 60 mm busbar systems
メリット	カバー：ロック可能、封印可能 別の開口部からの電圧チェック 工具を使用せずに、ケーブル引出口の変更 (改造) が可能 メンテナンス作業をより容易にするためのパーキングポジション すべてのバリエーションに、電子式ヒューズ監視も搭載
材質	ポリアミド (PA 6) 耐燃性 UL 94 適合 コンタクトレール：電解銅、銀メッキ
塗装色	RAL 9005 RAL 35745

Features

同梱品	電子式ヒューズモニタリング用接続プラグを含む
適用バスバーシステム間隔	60 mm
ケーブル引き出し口	上/下
電源接続	ねじ M10
ヒューズリンク	NH 2
定格電圧	690 V AC
適用NHヒューズサイズ	2
Test specification	IEC/DIN EN 60 947-3 DIN EN 60 269-2 (ヒューズリンク)
寸法：	幅: 208.5 mm 高さ: 348.7 mm 奥行: 134.6 mm
動作温度範囲	-5 °C...35 °C
保管温度範囲	-25 °C...70 °C
適用バスバー	15 x 5/10 20 x 5/10 30 x 5/10
適用バスバーシステム	RiLineX RiLine60
極数	3 極
汚染度	3
電子式ヒューズ監視付き (ESÜ)	Yes
保護等級 IP (IEC 60 529 準拠)	IP 2XB
火災負荷	46.16 MJ/m ²
電力損失 (熱損失)、最大	98 W

Features

1パック	1 個
純質量	4.2 kg
総質量	4.268 kg
銅の含有量 (kg / 個)	1.75
関税率番号	85369095
ETIM 9	EC001040
製品説明	RX NH ヒューズスイッチディスコネクター サイズ 2、400 A、3 極、ボルト M10、ヒューズモニタリング (800 V) 付き

Approvals

Explanations	CE適合宣言書 PCF-declaration
--------------	----------------------------