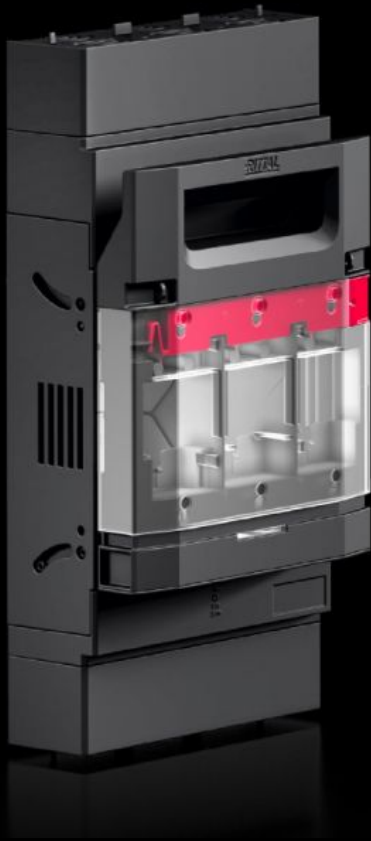


**Rittal – The System.**

Faster – better – everywhere.



# RX 9362.315 RiLineX NH fuse-switch disconnecter

State: 2025/09/08 (Source: [rittal.com/jp-ja](https://www.rittal.com/jp-ja))

ENCLOSURES

POWER DISTRIBUTION

CLIMATE CONTROL

IT INFRASTRUCTURE

SOFTWARE & SERVICES

FRIEDHELM LOH GROUP



# RX 9362.315 - RiLineX NH fuse-switch disconnecter

RiLineX NH ヒューズスイッチディスコネクター サイズ 3、60 mm バスバーシステム用。カバーはロック可能、封印可能で、視覚的ヒューズモニタリングを備えています。電圧チェックは、カバー上の統合測定ポイントから安全に行うことができます。メンテナンスを容易にするため、NH ヒューズスイッチディスコネクターにはパーキングポジションが備わっています。接続仕様は、ねじ留め式 (M10)。ケーブル引き出し口は、上部または下部、交換可能。電子式ヒューズモニタリングを含む。

## Features

品番	RX 9362.315
メリット	カバー：ロック可能、封印可能 別の開口部からの電圧チェック Snap-on mounting up to 250 A and simple adjustment to busbar thickness 5/10 mm Tool-free changeover of the cable outlet メンテナンス作業をより容易にするためのパーキングポジション High rated voltage 800 V ready All variants also available with electronic fuse monitoring
材質	ポリアミド (PA 6) 耐燃性 UL 94 適合 コンタクトレール：電解銅、銀メッキ
塗装色	RAL 9005 RAL 35745
同梱品	Connectors for electronic fuse monitoring
適用バスバーシステム間隔	60 mm
ケーブル引き出し口	上/下
電源接続	ねじ M10

# Features

定格作動電流 最大	630 A
定格電圧	690 V AC
適用NHヒューズサイズ	3
Test specification	IEC/DIN EN 60 947-3 DIN EN 60 269-2 (ヒューズリンク)
寸法：	幅: 250 mm 高さ: 349 mm 奥行: 135 mm
動作温度範囲	-5 °C...35 °C
保管温度範囲	-25 °C...70 °C
適用バスバー	15 x 5/10 20 x 5/10 30 x 5/10
適用バスバーシステム	RiLineX RiLine60
極数	3 極
汚染度	3
電子式ヒューズ監視付き (ESÜ)	Yes
保護等級 IP (IEC 60 529 準拠)	IP 2XB
Power dissipation (max.)	101 W
1パック	1 個
純質量	4.7
総質量	4.83
銅の含有量 (kg / 個)	2.255
関税率番号	85369095

# Features

---

ETIM 9

EC001040

# Approvals

---

Explanations

CE適合宣言書