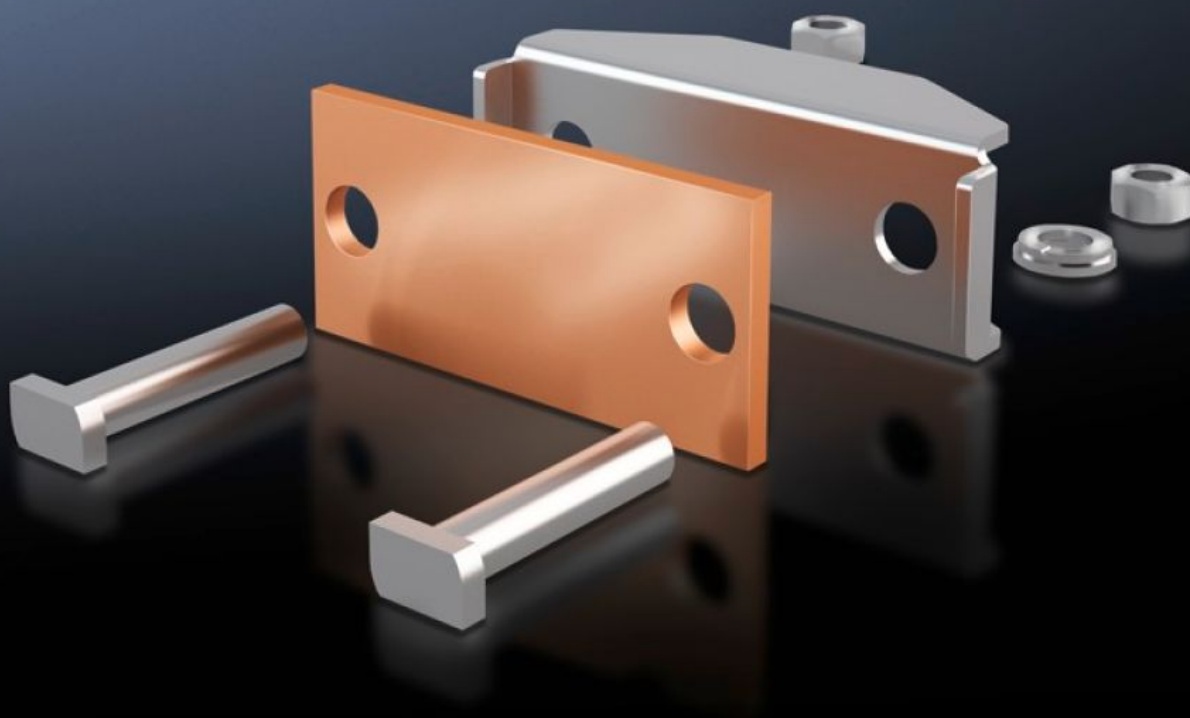
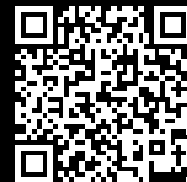


# Rittal – The System.

Faster – better – everywhere.



## SV 9640.330

## コネクタプレート

State: 2026/02/19 (Source: [rittal.com/jp-ja](https://www.rittal.com/jp-ja))

ENCLOSURES

POWER DISTRIBUTION

CLIMATE CONTROL

IT INFRASTRUCTURE

SOFTWARE & SERVICES

FRIEDHELM LOH GROUP



# SV 9640.330 - コネクタープレート 銅板フレックスバー用

銅板フレックスバーの接続用。

## Features

品番	SV 9640.330
製品説明	銅板フレックスバーの接続用。
材質	接続プレート：E-Cu 製 プレッシャーピース：ステンレス製
同梱品	取り付け部品を含む
適用バスバー	Maxi-PLS 45 S/45
銅フレックスバーのクランプ接続 範囲 (幅x高さ)	32 x 20 mm
1パック	3 個
純質量	0.9 kg
総質量	1.073 kg
銅の含有量 (kg / 個)	0.13
関税率番号	73269098
ETIM 9	EC002498
ECLASS 8.0	27379201
製品説明	SV Connection plate, clamping area WH: 32x20 mm, (Maxi-PLS 1600/2000)

# Approvals

---

Approvals	UL + C-UL (listed)
-----------	--------------------

---

Explanations	CE適合宣言書 UKCA適合宣言書
--------------	----------------------