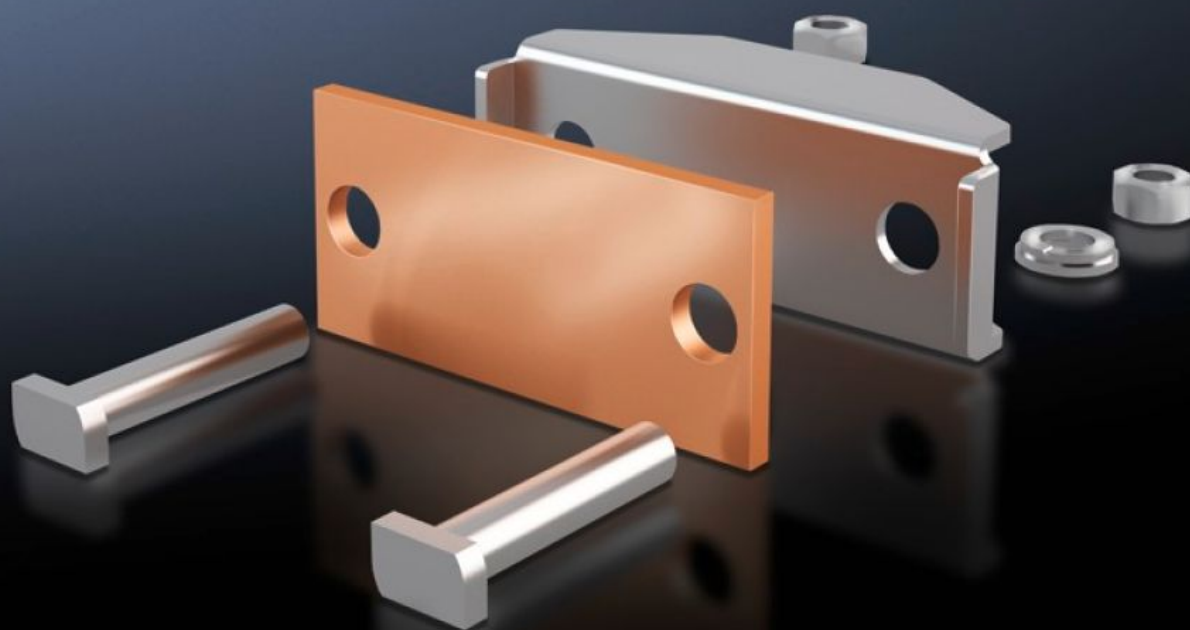


Rittal – The System.

Faster – better – everywhere.



SV 9640.340

コネクタプレート

State: 2026/05/15 (Source: rittal.com/jp-ja)

ENCLOSURES

POWER DISTRIBUTION

CLIMATE CONTROL

IT INFRASTRUCTURE

SOFTWARE & SERVICES

FRIEDHELM LOH GROUP



SV 9640.340 - コネクタープレート 銅板フレックスバー用

銅板フレックスバーの接続用。

Features

品番	SV 9640.340
製品説明	銅板フレックスバーの接続用。
材質	接続プレート：E-Cu 製 プレッシャーピース：ステンレス製
同梱品	取り付け部品を含む
適用バスバー	Maxi-PLS 45 S/45
銅フレックスバーのクランプ接続 範囲 (幅x高さ)	63 x 20 mm
1パック	3 個
純質量	1.455 kg
総質量	1.477 kg
銅の含有量 (kg / 個)	0.19
関税率番号	73269098
ETIM 9	EC002498
ECLASS 8.0	27379201
製品説明	SV Connection plate, clamping area WH: 63x20 mm, (Maxi-PLS 1600/2000)

Approvals

Approvals	UL + C-UL (listed)
-----------	--------------------

Explanations	CE適合宣言書
	UKCA適合宣言書