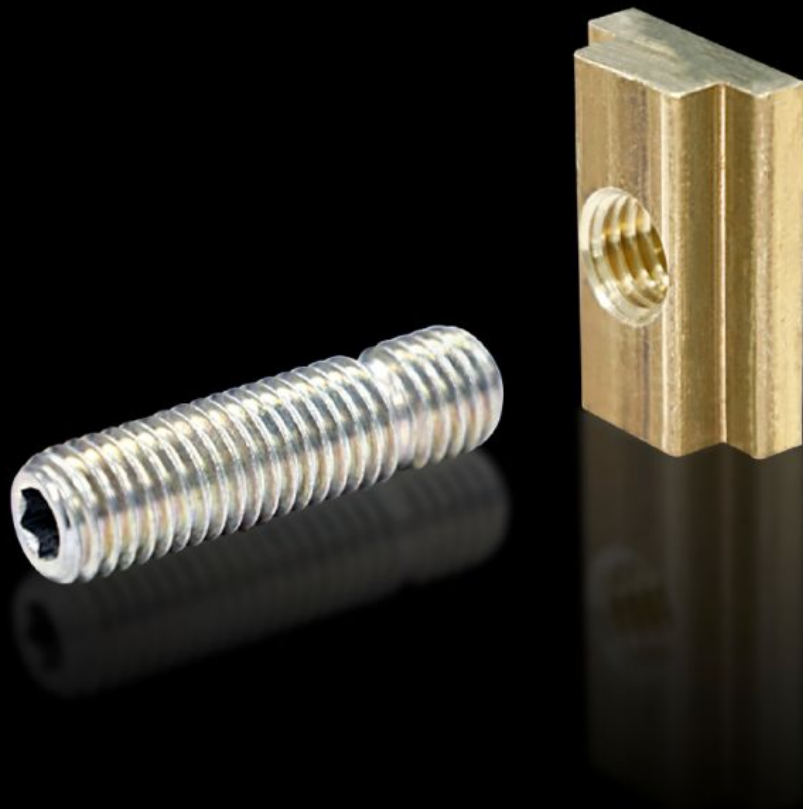


Rittal – The System.

Faster – better – everywhere.



SV 9650.370

接続ボルト

State: 2026/05/13 (Source: rittal.com/jp-ja)

ENCLOSURES

POWER DISTRIBUTION

CLIMATE CONTROL

IT INFRASTRUCTURE

SOFTWARE & SERVICES

FRIEDHELM LOH GROUP



SV 9650.370 - 接続ボルト Maxi-PLS用

圧着端子付きケーブルの接続用。

Features

品番	SV 9650.370
製品説明	圧着端子付きケーブルの接続用。
材質	接続ボルト：スチール製、亜鉛めっき処理 スロットナット：銅合金
同梱品	接続ボルト スライドブロック 取り付け部品を含む
適用バスバー	Maxi-PLS 60
寸法：	ねじ: M12 ねじ長さ: 32 mm
1パック	3 個
純質量	0.3 kg
総質量	0.347 kg
関税率番号	73181535
ETIM 9	EC002498
ECLASS 8.0	27379201
製品説明	SV Terminal stud, M12, L: 32 mm, (Maxi-PLS 3200)

Approvals

Approvals

Approvals

UL + C-UL (listed)