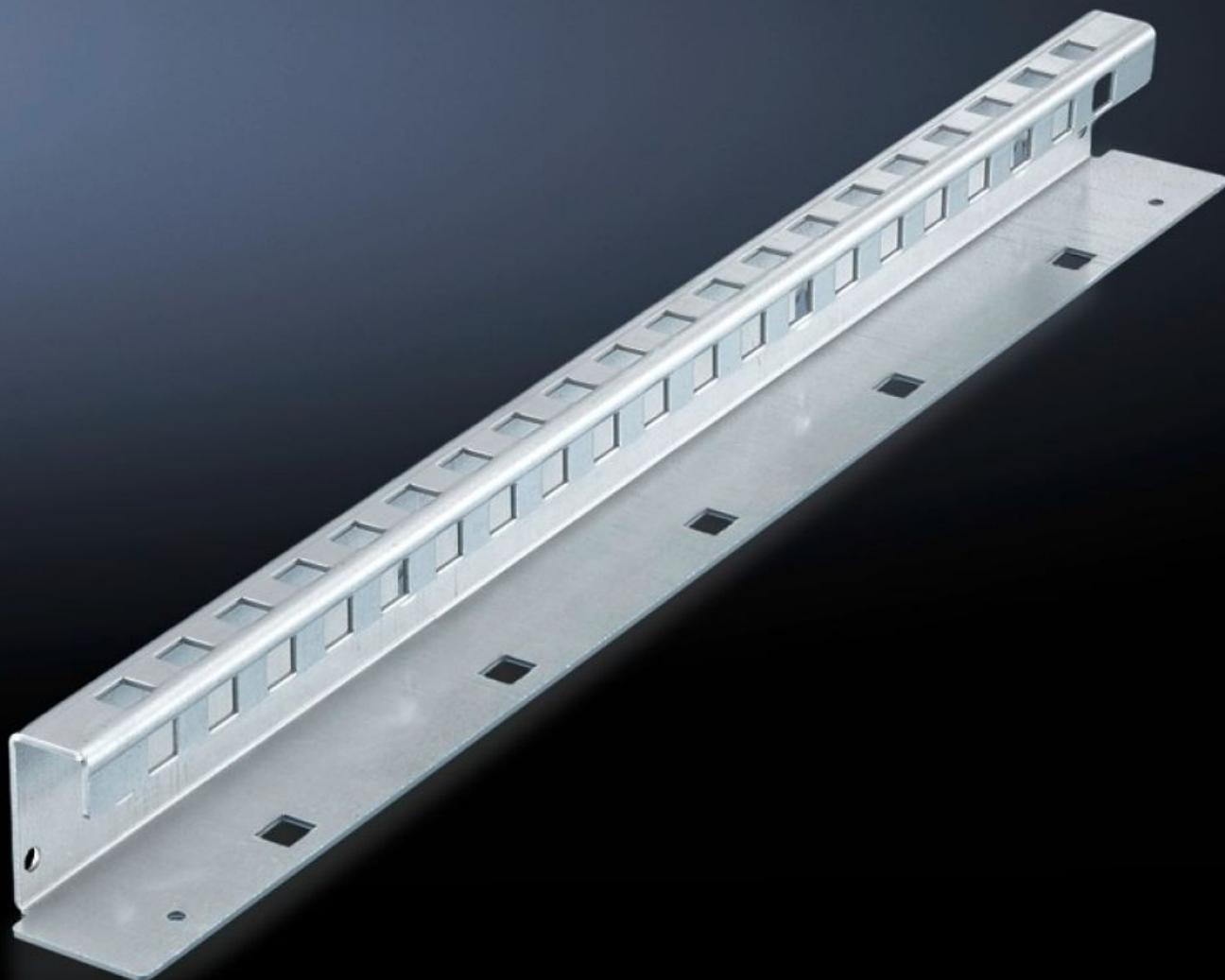


# Rittal – The System.

Faster – better – everywhere.



## SV 9673.426

## マウンティングブラケット

State: 2025/12/17 (Source: [rittal.com/jp-ja](https://www.rittal.com/jp-ja))

ENCLOSURES

POWER DISTRIBUTION

CLIMATE CONTROL

IT INFRASTRUCTURE

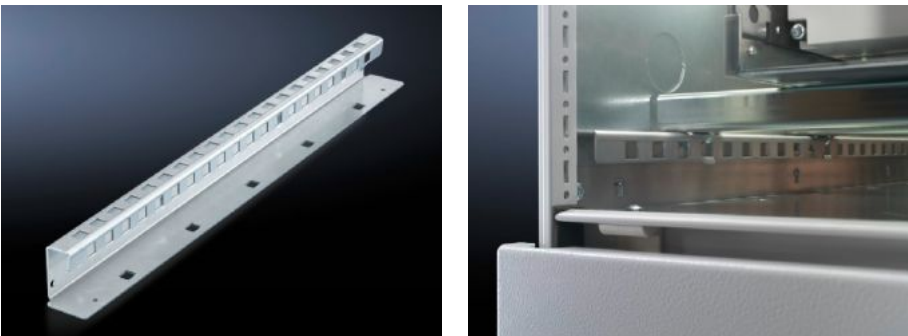
SOFTWARE & SERVICES

FRIEDHELM LOH GROUP



# SV 9673.426 - マウンティングブラケット オペレーション スペース分割パーツとサーキットブレーカーマウント レール用

サイドパネルモジュールに固定されます。上の面にはサーキットブレーカーのサポートバーを固定でき、それによってオペレーションスペースの分割パネルの挿入を可能にします。



## Features

品番	SV 9673.426
製品説明	マウンティングブラケットは、サイドパネルモジュールに固定します。既設の取り付け開口部は、オペレーションスペース分割パーツの挿入を可能にします。上面には、サーキットブレーカーマウントレールを固定することができます。
材質	鋼板、2 mm
表面	亜鉛めっき
同梱品	取り付け部品を含む
For compartment depth	600 mm
長さ	552 mm
寸法：	長さ: 552 mm
1パック	2 個

# Features

純質量	1.786
総質量	1.986
関税率番号	73182900
EAN	4028177574489
ETIM 9	EC002525
ECLASS 8.0	27400613