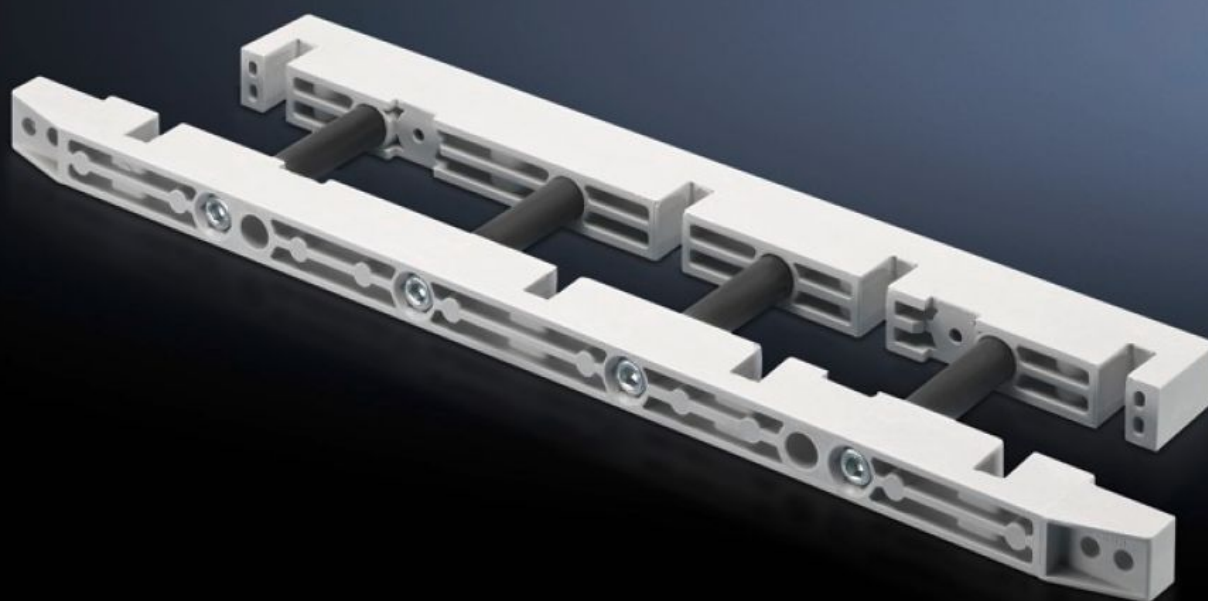


Rittal – The System.

Faster – better – everywhere.



SV 9674.410

バスバーホルダー

State: 2026/04/06 (Source: rittal.com/jp-ja)

ENCLOSURES

POWER DISTRIBUTION

CLIMATE CONTROL

IT INFRASTRUCTURE

SOFTWARE & SERVICES

FRIEDHELM LOH GROUP



SV 9674.410 - バスバーホルダー NHヒューズブレーカー 面用

ブレーカー区画の分配バスバーシステム用のバスバーホルダー。

Features

品番	SV 9674.410
製品説明	ヒューズブレーカーセクションの分電バスバーシステム用のバスバーホルダーです。
材質	熱硬化性ポリエステル
同梱品	取り付けブラケットおよびねじを含む
適用バスバー	銅板バー
適用バスバー	幅: 100 高さ: 10 mm
極数	3 極 4 極
1パック	1 個
純質量	1.259 kg
総質量	1.313 kg
関税率番号	85469010
ETIM 9	EC001166
ECLASS 8.0	27400613
製品説明	SV Busbar support, for busbar WH: 100x10 mm, (fuse-switch disconnecter section)

Approvals

Explanations

CE適合宣言書

UKCA適合宣言書