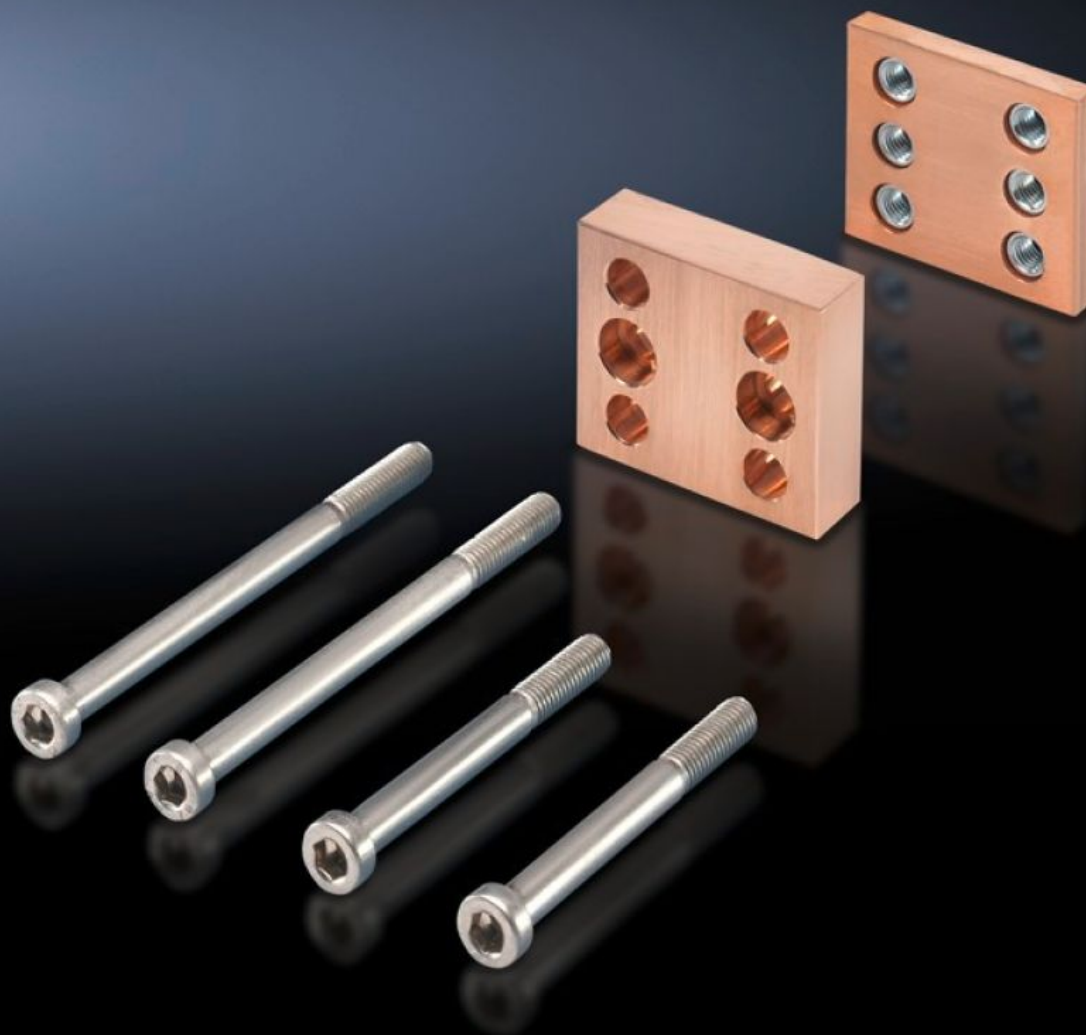


Rittal – The System.

Faster – better – everywhere.



SV 9676.548

導電継手

State: 2025/12/08 (Source: [rittal.com/jp-ja](https://www.rittal.com/jp-ja))

ENCLOSURES

POWER DISTRIBUTION

CLIMATE CONTROL

IT INFRASTRUCTURE

SOFTWARE & SERVICES

FRIEDHELM LOH GROUP



SV 9676.548 - 導電継手 連結ブラケット用

銅板フレックスバーで作った接続ブラケットと結合セットの、Flat-PLSバスバーシステムとの、穴を開けない結合用。



Features

品番	SV 9676.548
製品説明	バスバーシステムに接続ブラケットを接続するために使用します。
材質	E-Cu
同梱品	取り付け部品を含む
For Busbar width	80 mm
導体当たりバスバー	3 4
注記：	同梱品に含まれているねじは、バスバーの導電継手の固定に使用されます 接続ブラケットを固定するためのねじは同梱品に含まれていません ねじの長さは、バスバー幅 B に合うように選ぶ必要があります。すなわち、長さ = B + 取り付け寸法 + (部分導体の個数 x 10) ブラケットごとのねじ数：部分導体が 2 個の場合の導体当たりの個数：2個、部分導体が 3 個あるいは 4 個の場合の導体当たりの個数：4個
適用バスバーシステム	Flat-PLS

Features

固定サイズ	40 mm
1パック	1 個
純質量	1.5
総質量	1.625
銅の含有量 (kg / 個)	0.99
関税率番号	74198090
EAN	4028177602786
ETIM 9	EC001900
ECLASS 8.0	27400613

Approvals

Explanations	CE適合宣言書 UKCA適合宣言書
--------------	----------------------