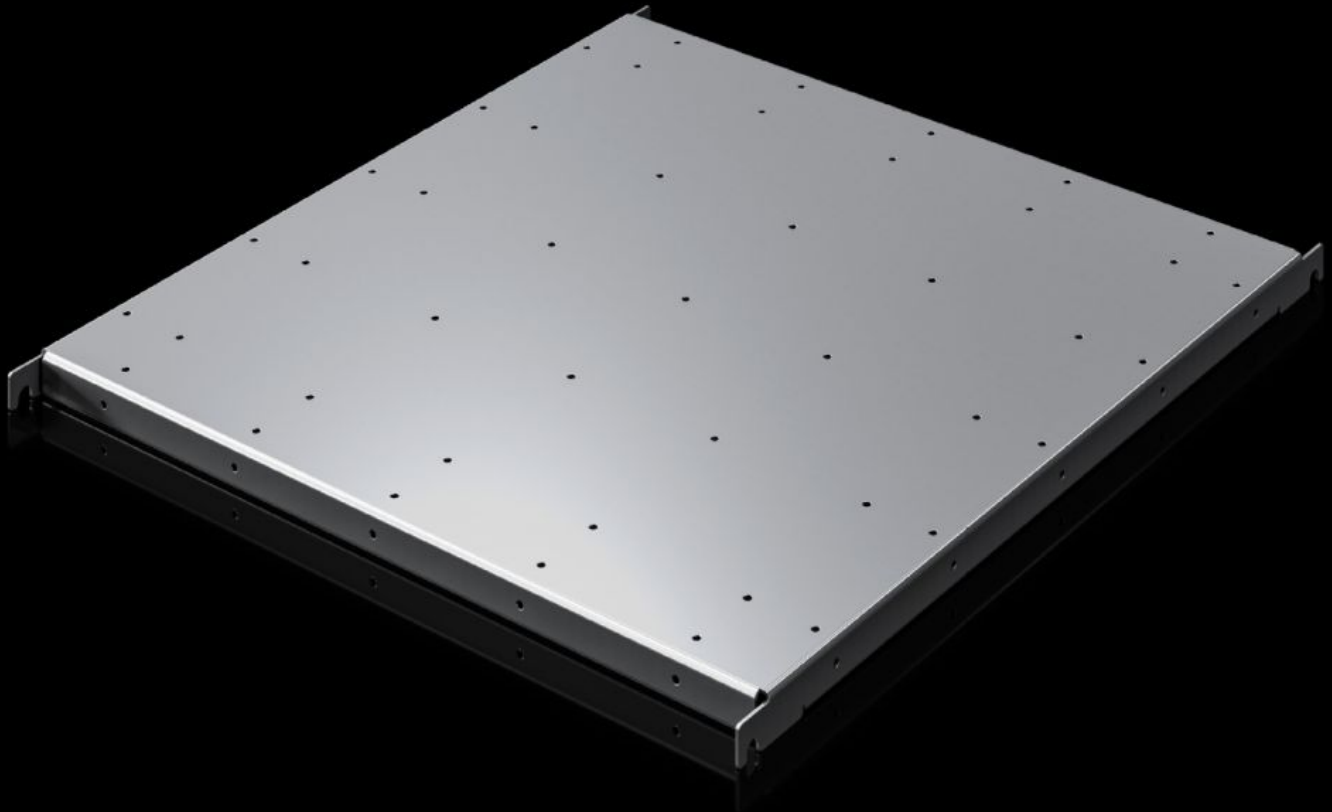


**Rittal – The System.**

Faster – better – everywhere.



**SV 9692.023**

**ユニットテーブル、重量用**

State: 2026/06/23 (Source: [rittal.com/jp-ja](https://www.rittal.com/jp-ja))

ENCLOSURES

POWER DISTRIBUTION

CLIMATE CONTROL

IT INFRASTRUCTURE

SOFTWARE & SERVICES

FRIEDHELM LOH GROUP



# SV 9692.023 - ユニットテーブル、重量用 VX ESS

例えば、ブロック型電池の収納に。

## Features

品番	SV 9692.023
材質	鋼板製、亜鉛メッキ
同梱品	取り付け部品を含む
Load capacity static	200 kg 2,000 N
設置スペース	幅: 709 mm 奥行: 714 mm
適用	幅: 800 mm 奥行: 800 mm
1パック	1 個
純質量	12 kg
総質量	12.14 kg
PCF/VE (Cradle to Gate)	30.78 kg CO2 eq (Cat B)
PCF クラス分けに関する注記	カテゴリ-B: PCF 値 (Cradle-to-Gate) は、製品重量と自己申告に基づいて概算されます
関税率番号	94039910
製品説明	VX ESS ユニットテーブル (重量物用)、幅x奥行 800x800 mm