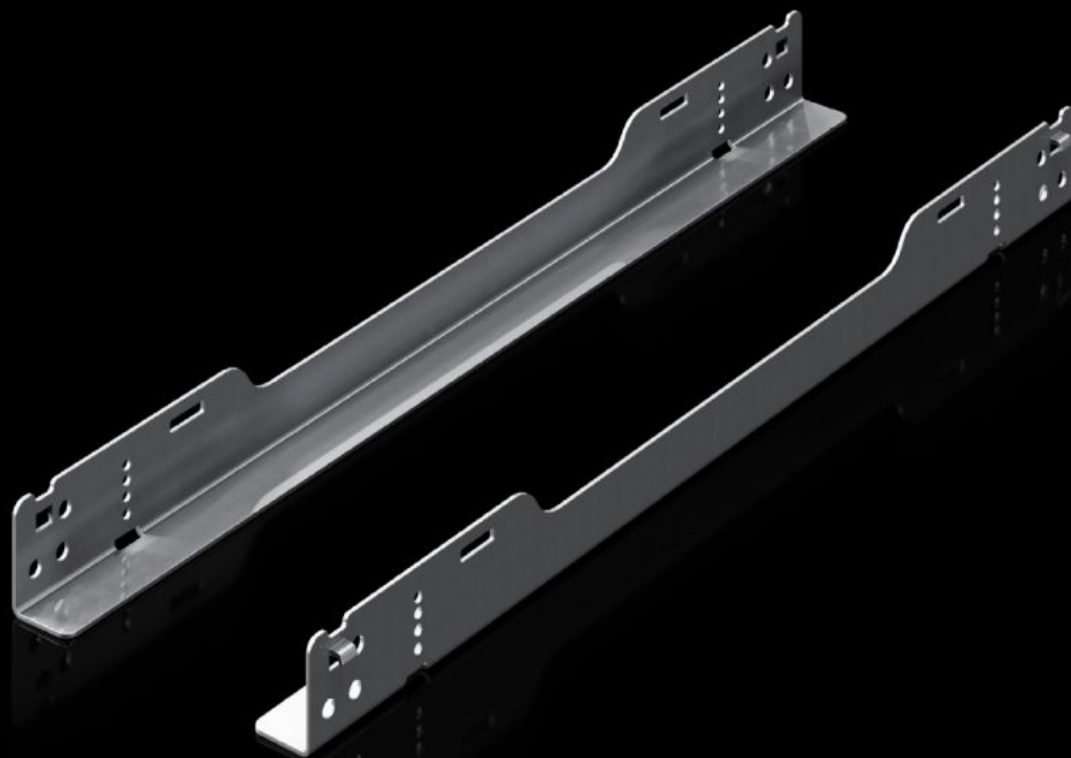
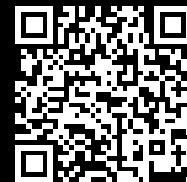


# Rittal – The System.

Faster – better – everywhere.



## SV 9692.051

## シャシーガイド

State: 2026/06/21 (Source: [rittal.com/jp-ja](http://rittal.com/jp-ja))

ENCLOSURES

POWER DISTRIBUTION

CLIMATE CONTROL

IT INFRASTRUCTURE

SOFTWARE & SERVICES

FRIEDHELM LOH GROUP



# SV 9692.051 - シャシーガイド VX ESS

電池の挿入に使用します。

## Features

品番	SV 9692.051
材質	鋼板、2 mm、亜鉛メッキ
同梱品	パンチングテープを含む 取り付け部品を含む
長さ	513.9 mm
耐荷重(静荷重)	120 kg 1,200 N
適用	エンクロージャータイプ: VX CSトップテック 奥行: 800 mm
1パック	10 個
純質量	5.3 kg
総質量	5.347 kg
PCF/VE (Cradle to Gate)	13.31 kg CO2 eq (Cat B)
PCF クラス分けに関する注記	カテゴリ-B: PCF 値 (Cradle-to-Gate) は、製品重量と自己申告に基づいて概算されます
関税率番号	73269098
ETIM 9	EC002620
製品説明	VX ESS シャシーガイド、長さ 513.9 mm、適用エンクロージャー奥行 800 mm