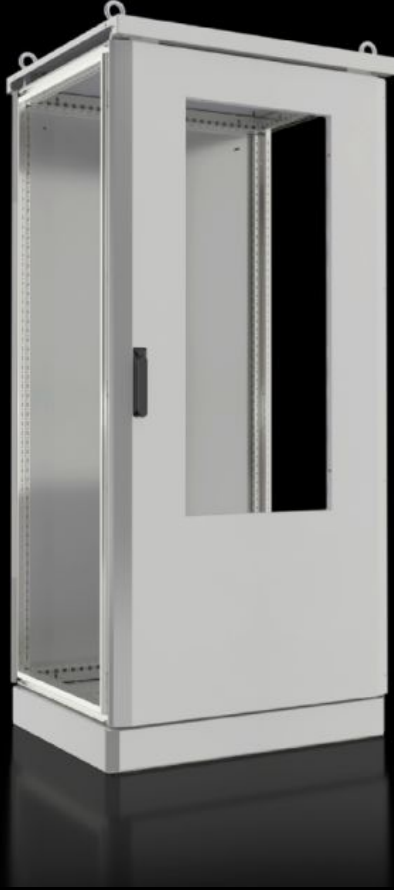


Rittal – The System.

Faster – better – everywhere.



CS 9783.888

CS トップテック、連結可能

State: 2026/01/17 (Source: rittal.com/jp-ja)

ENCLOSURES

POWER DISTRIBUTION

CLIMATE CONTROL

IT INFRASTRUCTURE

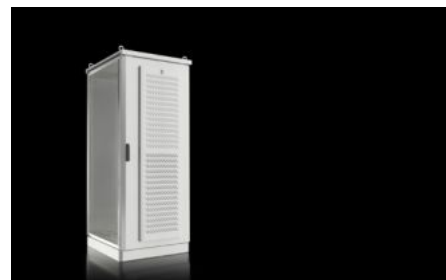
SOFTWARE & SERVICES

FRIEDHELM LOH GROUP



CS 9783.888 - CS トップテック、連結可能

連結可能な二重壁構造のアウトドアエンクロージャー。100 mm ベース、ドア、リアパネルおよび切れ目なく連結可能な耐候トップパネル付き。エンクロージャーフレームのすべてを、効率的かつ柔軟な内部実装に使用できます。このエンクロージャーには、Blue e+ アウトドアウォール型クーリングユニットが取り付けられるようになっています。



Features

| | |
|-----|---|
| 品番 | CS 9783.888 |
| 仕様 | 連結用 アウトドア空調ユニット (2~5 kW) 用カットアウト穴付き |
| 材質 | エンクロージャーフレーム：ステンレス、1.4301 (AISI 304) パネル類およびベーストリム：アルミニウム合金 (AlMg3) レインカバー：アルミニウム |
| 表面 | 静電粉体塗装 紫外線耐性を有する純粋ポリエステル |
| 塗装色 | RAL 7035 |

Features

| | |
|-------------------------|---|
| 同梱品 | 連結可能な二重壁構造のアウトドアエンクロージャー エンクロージャーフレーム、ルーフフレームおよびベースフレーム、並びに機器取り付け面2面を備えた垂直プロファイル(フレーム部)に25 mm ピッチのシステム穴を備えています ドアロック付きフロントドア、旋回レバーハンドル、シリンダー錠、ロックBJ20027 リアパネル レインカバー ベース。グラウンドプレート並びに、フロントおよびリアパネルをねじ留め |
| 寸法： | 幅: 800 mm 高さ: 1,800 mm 奥行: 800 mm |
| 外形寸法 | 全高: 1,945 mm レインカバー 高さ: 45 mm ベース高さ: 100 mm |
| ドアの数 | 1 |
| ロック | ロックの仕様: 4点式ロック ロックの数: 1 ロックインサート: BJ20027 |
| グラウンドプレート | サイズ: 2 数: 2 |
| 保護等級 IP (IEC 60 529 準拠) | IP 55 |
| 保護等級、NEMA | NEMA 3R NEMA 12 |
| IKコード | IK10 |

Features

注記： すべてのパネル類は二重になり、アースが施されています（内壁に外壁を重ねています）。
独立型エンクロージャーとして使用する場合は、CS トップテック (連結可能) のサイドパネルを必要とします

品番について カットアウトを閉じるには、空調装置が必要です

1パック 1 個

純質量 76

総質量 76.5

EAN 4028177986169

ETIM 9 EC000261

ETIM 8 EC000261

ECLASS 8.0 27180101

Approvals

Explanations CE適合宣言書