

**Rittal – The System.**

Faster – better – everywhere.



**HD 1307.600**

**HD 콤팩트 인클로저, 1 도어형**

상태: 2026. 5. 10 (원천: [rittal.com/kr-ko](http://rittal.com/kr-ko))

ENCLOSURES

POWER DISTRIBUTION

CLIMATE CONTROL

IT INFRASTRUCTURE

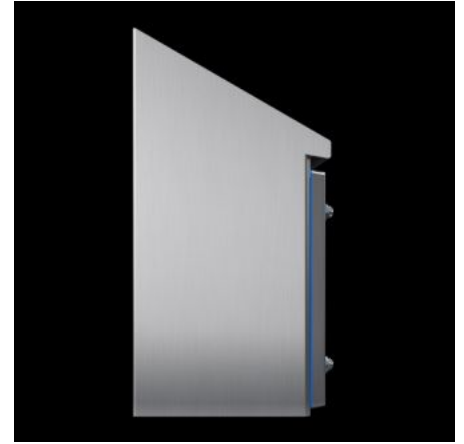
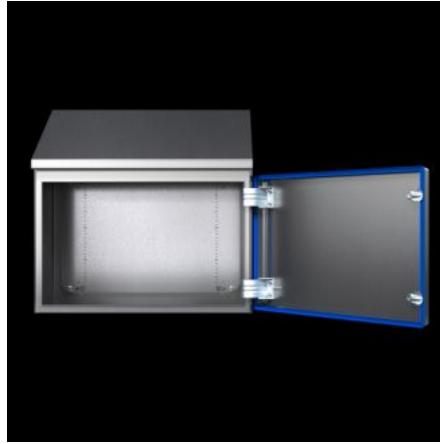
SOFTWARE & SERVICES

FRIEDHELM LOH GROUP



# HD 1307.600 - HD 콤팩트 인클로저, 1 도어형

식품 및 고급 소비재 산업의 요구 사항에 맞는 인클로저 솔루션. 루프가 앞으로 30° 기울어짐. 실링이 파란색으로 염색되어 식료품과 명확하게 구별할 수 있음



## 특징

주문 번호	HD 1307.600
버전	위생 디자인 인클로저
제품 변경	HD 콤팩트 인클로저, 2020년 6월부터 AX 콤팩트 인클로저의 새로운 장착 플레이트의 경우 1 도어
재료	인클로저 및 도어: 스테인리스 스틸 1.4301(AISI 304) 장착 플레이트: 강판 HD 매입형 잠금장치: 스테인리스 스틸 1.4404(AISI 316L) 실링: 실리콘, FDA 지침 21 CFR 177.2600 준수
표면 처리	인클로저 및 도어: 브러시 연마, 그레인 크기 400, 표면 거칠기 <math>< 0.8\mu\text{m}</math> 장착 플레이트: 아연도금 실링: 파란색으로 도색(RAL 5010)
제공 범위	인클로저 전체가 솔리드형 실링이 삽입된 도어 우측 장착 도어 경첩, 좌측으로 변경 가능 장착 플레이트

## 특징

---

치수	폭: 510 mm 전면 높이: 550 mm 높이 후면: 669 mm 깊이: 210 mm
장착 플레이트 치수(폭 x 높이)	450 mm x 475 mm
도어 열림각	125°
잠금 장치 개수	2
IK 코드	IK08
기본 재료	스테인리스 스틸 1.4301(AISI 304)
IEC 60 529에 준하는 IP 보호 등급	IP 66 IP X9
Protection category NEMA	NEMA 1 NEMA 3 NEMA 3X NEMA 4 NEMA 4X NEMA 12 NEMA 13
UL 50E에 준한 유형 등급	유형 1 유형 3 Type 3X Type 4 Type 4X 유형 12 유형 13
포장 단위	1 개
순 중량	19.7 kg
총 무게	20.3 kg

---

## 특징

---

관세 번호	94032080
ETIM 9	EC000261
ETIM 8	EC000261
ECLASS 8.0	27180101
제품 설명	HD Compact enclosure, WHD: 510x550(H1)x669(H2)x210 mm, Stainless steel 1.4301, with mounting plate, with hinged door and silicone seal

## 승인

---

승인	UL + C-UL (listed)
설명	적합성 인증 적합성 인증 UK PCF-declaration