

**Rittal – The System.**

Faster – better – everywhere.



**HD 1317.600**

**HD 콤팩트 인클로저, 1 도어형**

상태: 2026. 6. 29 (원천: [rittal.com/kr-ko](http://rittal.com/kr-ko))

ENCLOSURES

POWER DISTRIBUTION

CLIMATE CONTROL

IT INFRASTRUCTURE

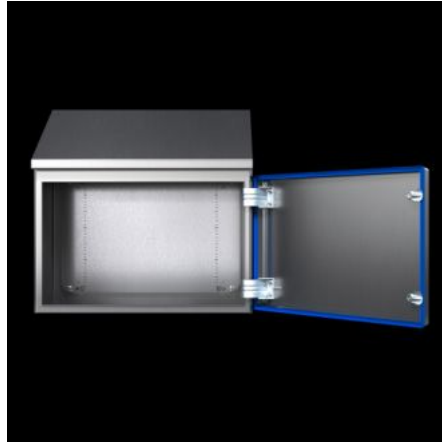
SOFTWARE & SERVICES

FRIEDHELM LOH GROUP



# HD 1317.600 - HD 콤팩트 인클로저, 1 도어형

식품 및 고급 소비재 산업의 요구 사항에 맞는 인클로저 솔루션. 루프가 앞으로 30° 기울어짐. 실링이 파란색으로 염색되어 식료품과 명확하게 구별할 수 있음



## 특징

|       |  |
|-------|--|
| 주문 번호 | HD 1317.600  |
| 버전    | 위생 디자인 인클로저  |
| 제품 변경 | HD 콤팩트 인클로저, 2020년 6월부터 AX 콤팩트 인클로저의 새로운 장착 플레이트의 경우 1 도어  |
| 재료    | 인클로저 및 도어: 스테인리스 스틸 1.4301(AISI 304)<br>장착 플레이트: 강판<br>HD 매입형 잠금장치: 스테인리스 스틸 1.4404(AISI 316L)<br>실링: 실리콘, FDA 지침 21 CFR 177.2600 준수 |
| 표면 처리 | 인클로저 및 도어: 브러시 연마, 그레인 크기 400, 표면 거칠기 <math>< 0.8\mu\text{m}</math><br>장착 플레이트: 아연도금<br>실링: 파란색으로 도색(RAL 5010)                       |
| 제공 범위 | 인클로저 전체가 솔리드형<br>실링이 삽입된 도어<br>우측 장착 도어 경첩, 좌측으로 변경 가능<br>장착 플레이트  |

## 특징

---

|                          |  |
|--------------------------|--|
| 치수                       | 폭: 810 mm<br>전면 높이: 1,250 mm<br>높이 후면: 1,421 mm<br>깊이: 300 mm          |
| 장착 플레이트 치수(폭 x 높이)       | 745 mm x 1,175 mm  |
| 도어 열림각                   | 125°   |
| 잠금 장치 개수                 | 2  |
| IK 코드                    | IK08   |
| 기본 재료                    | 스테인리스 스틸 1.4301(AISI 304)  |
| IEC 60 529에 준하는 IP 보호 등급 | IP 66<br>IP X9   |
| Protection category NEMA | NEMA 1<br>NEMA 3<br>NEMA 3X<br>NEMA 4<br>NEMA 4X<br>NEMA 12<br>NEMA 13 |
| UL 50E에 준한 유형 등급         | 유형 1<br>유형 3<br>Type 3X<br>Type 4<br>Type 4X<br>유형 12<br>유형 13         |
| 포장 단위                    | 1 개  |
| 순 중량                     | 68.87 kg   |
| 총 무게                     | 71 kg  |

---

## 특징

---

|                 |  |
|-----------------|--|
| PCF/VE(크래들-게이트) | 216.61   |
| 관세 번호           | 94032080   |
| ETIM 9          | EC000261   |
| ETIM 8          | EC000261   |
| ECLASS 8.0      | 27180101   |
| 제품 설명           | HD Compact enclosure, WHD: 810x1250(H1)x1421(H2)x300 mm, Stainless steel 1.4301, with mounting plate, with hinged door and silicone seal |

## 승인

---

|    |  |
|----|--|
| 승인 | UL + C-UL (listed)                     |
| 설명 | 적합성 인증<br>적합성 인증 UK<br>PCF-declaration |