

Rittal – The System.

Faster – better – everywhere.



AX 1454.000

플라스틱 인클로저 AX

상태: 2026. 2. 6 (원천: rittal.com/kr-ko)

ENCLOSURES

POWER DISTRIBUTION

CLIMATE CONTROL

IT INFRASTRUCTURE

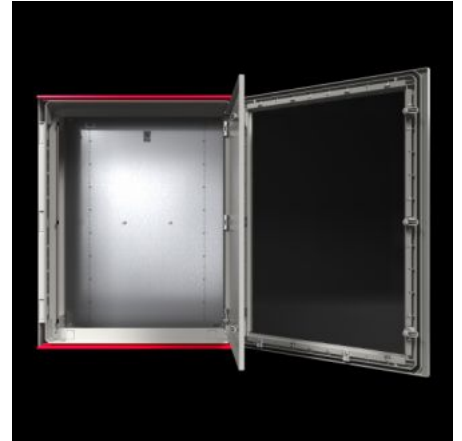
SOFTWARE & SERVICES

FRIEDHELM LOH GROUP



AX 1454.000 - 플라스틱 인클로저 AX 모니터링 창 있음

모니터링 창이 있는 AX 플라스틱 인클로저는 요구 사항이 까다로운 분야에서 사용하기에 이상적. 인클로저의 수많은 장착 보스(Boss)는 25mm 피치 패턴(예, 섹션과 레일)의 맞춤형 내부 설치를 제공합니다.



특징

주문 번호	AX 1454.000
버전	모니터링 창 있음
재료	인클로저 및 도어: 유리섬유 강화 불포화 폴리에스터 GFK 도어: 둘레 전체에 발포 PU 실링 처리 장착 플레이트: 강판 모니터링 창: 폴리카보네이트 UL 94-V0 에 준하는 화재 방지 등급 무할로겐
표면 처리	인클로저 및 도어: 후처리는 안됨, 도색된 플라스틱 장착 플레이트: 아연도금
색상	RAL 7035와 유사

특징

제공 범위	모니터링 창을 갖춘 경첩 도어가 있는 인클로저, 완전 폐쇄형, 3mm 이중 비트 잠금 장치 우측 장착 도어 경첩, 좌측으로 변경 가능 장착 플레이트 빗물 차단 스트립으로 도어 상단 및 하단 가장자리에 이중 실링
참고 사항	자외선(햇빛)과 비에 장기간 노출되는 환경에서 사용할 경우 표면의 시각적 손상을 방지하기 위해 표면을 폴리우레탄 페인트로 도장할 것을 권장합니다. 가격 및 배송 시간은 문의 바랍니다.
보호 등급 NEMA	NEMA 1 NEMA 3R NEMA 3RX NEMA 4 NEMA 4X NEMA 12
EN 60 529에 준하는 보호 등급 IP	IP 56
UL 50E에 준한 유형 등급	유형 1 Type 3R Type 3RX Type 4 Type 4X 유형 12
보호 등급	II(1000V AC)
IK 코드	IK09
치수	폭: 500 mm 높이: 500 mm 깊이: 300 mm
장착 플레이트 재료 두께	3 mm
장착 플레이트 치수(폭 x 높이)	405 mm x 425 mm
도어 열림각	130°

특징

잠금 장치 개수	2
With viewing window	예
기본 재료	플라스틱
표준	UL 746C F1 실외 등급 충족
조립 설명서	인클로저 내에 구성요소를 장착하기 위해 내부 장착용 나사가 필요함 범용 브래킷을 사용하면 25mm 피치 패턴으로 구성요소를 장착할 수 있음 (예: 장착 플랜지가 있는 천공 섹션)
포장 단위	1 개
순 중량	13.9
총 무게	15.08
관세 번호	94037000
EAN	4028177006768
E-Number Sweden	E3465354
ETIM 9	EC000261
ETIM 8	EC000261
ECLASS 8.0	27180101

승인

승인	DNV-GL Lloyds Register of Shipping UL + C-UL (listed)
----	-------------------------------------------------------------

승인

인증서	Negative Certificate
	표면 처리
	보호 등급
설명	적합성 인증
	적합성 인증 UK