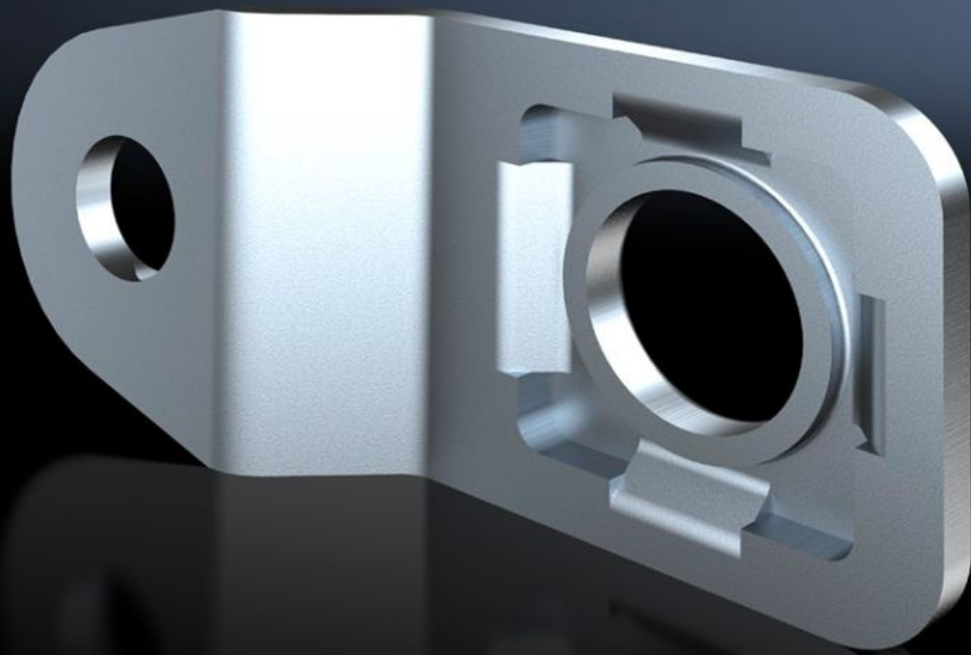


Rittal – The System.

Faster – better – everywhere.



AX 1594.010

벽면 장착형 브래킷

상태: 2026. 6. 30 (원천: rittal.com/kr-ko)

ENCLOSURES

POWER DISTRIBUTION

CLIMATE CONTROL

IT INFRASTRUCTURE

SOFTWARE & SERVICES

FRIEDHELM LOH GROUP



AX 1594.010 - 벽면 장착형 브래킷 AX 스테인리스 스틸, KX 스테인리스 스틸, 스테인리스 스틸 스위치 하우징용

스테인리스 스틸 인클로저 AX 및 KX를 벽면에 고정하기 위한 용도.



특징

| | |
|---------|--|
| 주문 번호 | AX 1594.010 |
| 제품 설명 | 스테인리스 스틸 인클로저 AX 및 KX를 고정하기 위한 용도. |
| 재료 | 스테인리스 스틸 1.4301(AISI 304) |
| 제공 범위 | 조립 부품 |
| 벽까지의 거리 | 10 mm |
| 참고 사항 | 보호 등급과 위생상의 이유로 스테인리스 스틸 인클로저에는 벽면 장착 브래킷용 천공이 없음. |
| 적합한: | 인클로저 유형: AX 스테인리스 스틸 KX 스테인리스 스틸 |
| 포장 단위 | 4 개 |
| 순 중량 | 0.12 kg |
| 총 무게 | 0.152 kg |
| 관세 번호 | 83025000 |
| ETIM 9 | EC002625 |

특징

| | |
|------------|--|
| ETIM 8 | EC002625 |
| ECLASS 8.0 | 27189234 |
| 제품 설명 | SZ 벽면 장착 브래킷, AX 및 KX 스테인리스 스틸용, 벽면과의 간격: 10mm |

승인

| | |
|----|------------------|
| 승인 | UL + C-UL - FTTA |
|----|------------------|