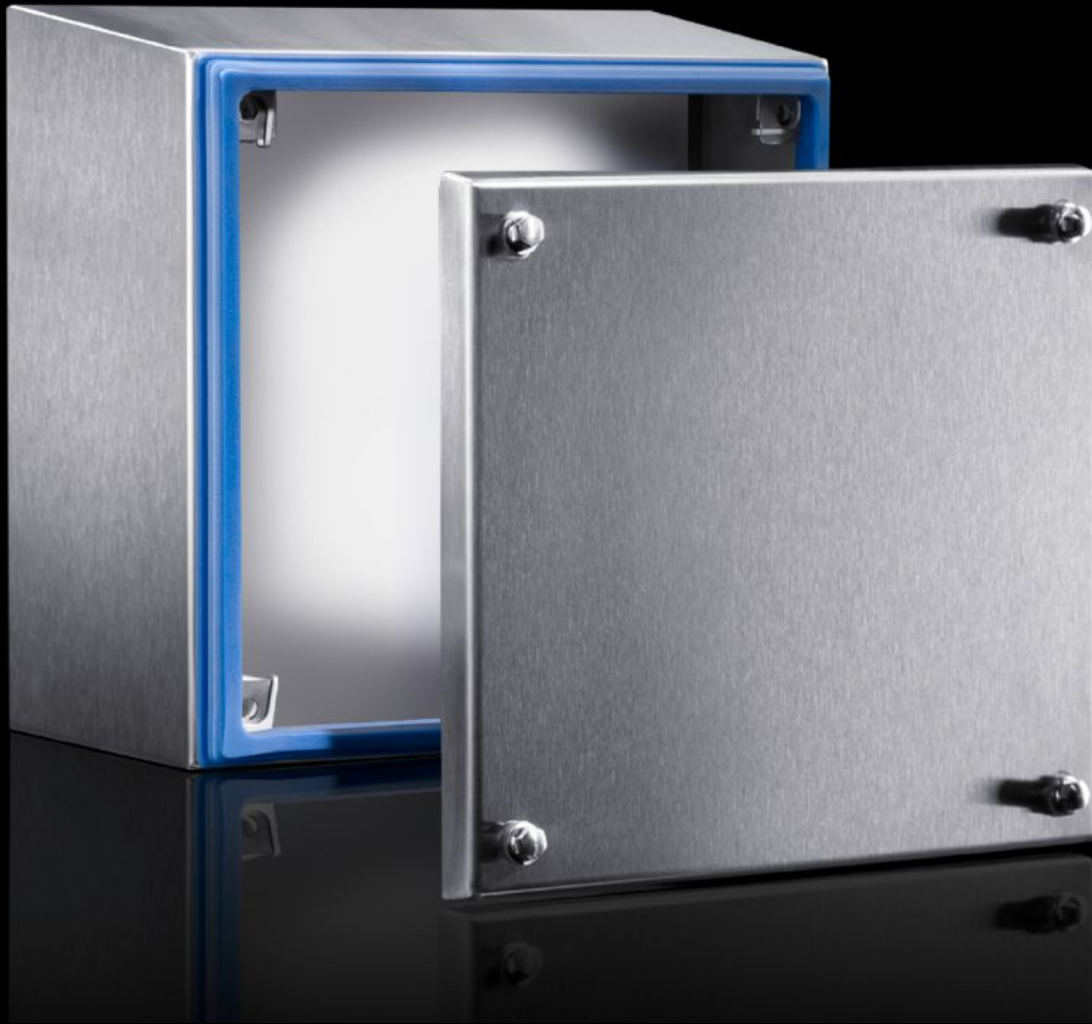


Rittal – The System.

Faster – better – everywhere.



HD 1672.600

터미널 박스 HD

상태: 2026. 5. 11 (원천: rittal.com/kr-ko)

ENCLOSURES

POWER DISTRIBUTION

CLIMATE CONTROL

IT INFRASTRUCTURE

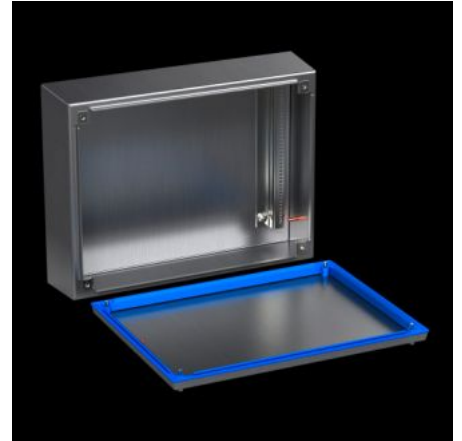
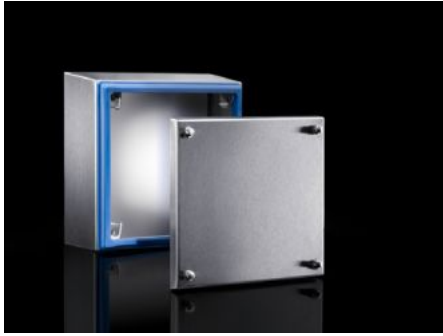
SOFTWARE & SERVICES

FRIEDHELM LOH GROUP



HD 1672.600 - 터미널 박스 HD

식품 및 고급 소비재 산업의 요구 사항에 맞는 인클로저 솔루션. 인클로저와 커버 사이 둘레 전체에서 틈새 없이 밀착된 실리콘 실링. 위생적으로 디자인된 육각 퀵 고정장치



특징

| | |
|-------|--|
| 주문 번호 | HD 1672.600 |
| 버전 | 위생 디자인 인클로저 |
| 재료 | 인클로저 및 커버: 스테인리스 스틸 1.4301(AISI 304) 1.5mm 설치 브래킷: 강판, 아연도금, 2.0mm 잠금 나사: 스테인리스 스틸 실링: 실리콘, FDA 지침 21 CFR 177.2600 준수 |
| 표면 처리 | 인클로저 및 커버: 브러시 연마, 그레인 사이즈 400, 표면 거칠기 <math>< 0.8\mu\text{m}</math> 실링: 파란색으로 도색(RAL 5010) |
| 제공 범위 | 인클로저 전체가 솔리드형 커버 설치 브래킷(사전 조립) 실링 및 잠금 스크루(함께 제공) |

특징

| | |
|--------------------------|--|
| 치수 | 폭 전면: 200 mm 폭(후면)1: 227 mm 전면 높이: 200 mm 높이 후면: 227 mm 깊이: 120 mm |
| IK 코드 | IK08 |
| 기본 재료 | 스테인리스 스틸 1.4301(AISI 304) |
| IEC 60 529에 준하는 IP 보호 등급 | IP 66 IP X9 |
| Protection category NEMA | NEMA 1 NEMA 3 NEMA 3X NEMA 4 NEMA 4X NEMA 12 NEMA 13 |
| UL 50E에 준한 유형 등급 | 유형 1 유형 3 Type 3X Type 4 Type 4X 유형 12 유형 13 |
| 포장 단위 | 1 개 |
| 순 중량 | 2.837 kg |
| 총 무게 | 2.94 kg |
| 관세 번호 | 84879090 |
| ETIM 9 | EC002713 |

특징

| | |
|------------|--|
| ETIM 8 | EC002713 |
| ECLASS 8.0 | 27180101 |
| 제품 설명 | HD Terminal box, WHD: 200x200x120 mm, Stainless steel 1.4301, with cover and silicone seal |

승인

| | |
|----|--|
| 승인 | UL + C-UL (listed) |
| 설명 | 적합성 인증 적합성 인증 UK PCF-declaration |