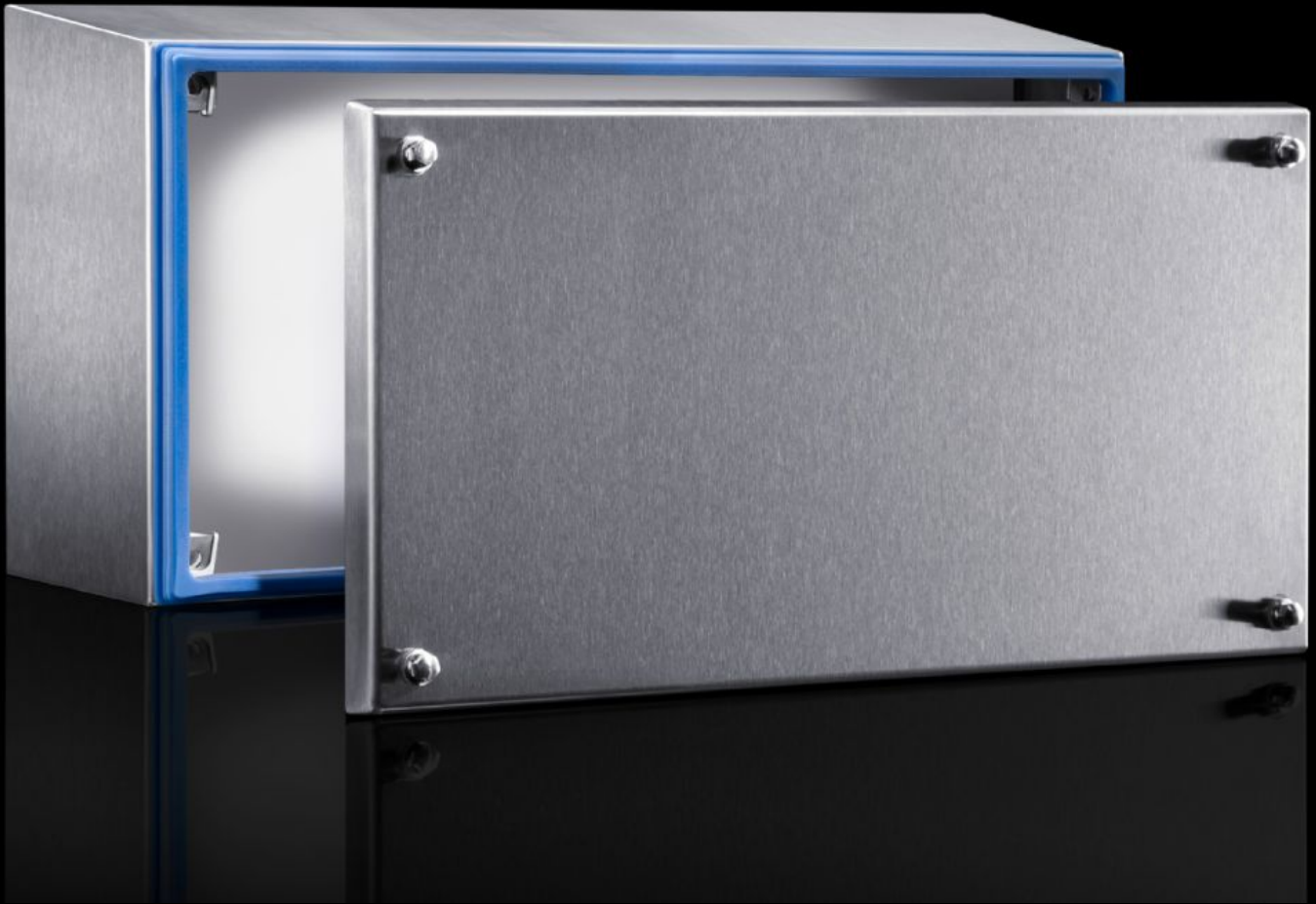


Rittal – The System.

Faster – better – everywhere.



HD 1675.600

터미널 박스 HD

상태: 2026. 6. 10 (원천: rittal.com/kr-ko)

ENCLOSURES

POWER DISTRIBUTION

CLIMATE CONTROL

IT INFRASTRUCTURE

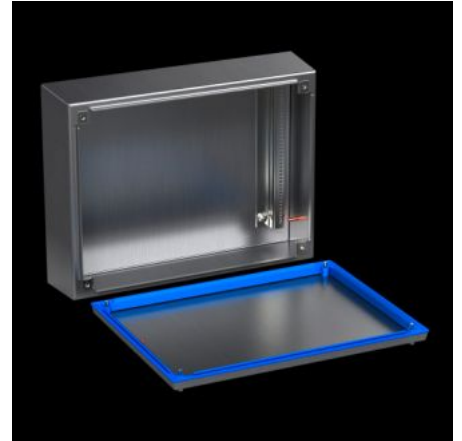
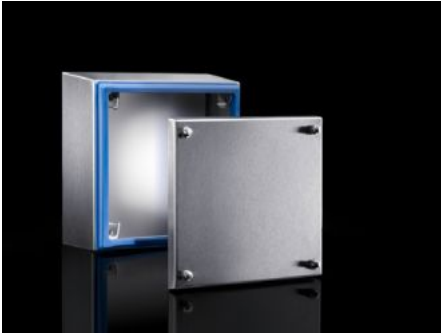
SOFTWARE & SERVICES

FRIEDHELM LOH GROUP



HD 1675.600 - 터미널 박스 HD

식품 및 고급 소비재 산업의 요구 사항에 맞는 인클로저 솔루션. 인클로저와 커버 사이 둘레 전체에서 틈새 없이 밀착된 실리콘 실링. 위생적으로 디자인된 육각 퀵 고정장치



특징

주문 번호	HD 1675.600
버전	위생 디자인 인클로저
재료	인클로저 및 커버: 스테인리스 스틸 1.4301(AISI 304) 1.5mm 설치 브래킷: 강판, 아연도금, 2.0mm 잠금 나사: 스테인리스 스틸 실링: 실리콘, FDA 지침 21 CFR 177.2600 준수
표면 처리	인클로저 및 커버: 브러시 연마, 그레인 사이즈 400, 표면 거칠기 <math>< 0.8\mu\text{m}</math> 실링: 파란색으로 도색(RAL 5010)
제공 범위	인클로저 전체가 솔리드형 커버 설치 브래킷(사전 조립) 실링 및 잠금 스크루(함께 제공)

특징

치수	폭 전면: 400 mm 폭(후면)1: 427 mm 전면 높이: 200 mm 높이 후면: 227 mm 깊이: 120 mm
IK 코드	IK08
기본 재료	스테인리스 스틸 1.4301(AISI 304)
IEC 60 529에 준하는 IP 보호 등급	IP 66 IP X9
Protection category NEMA	NEMA 1 NEMA 3 NEMA 3X NEMA 4 NEMA 4X NEMA 12 NEMA 13
UL 50E에 준한 유형 등급	유형 1 유형 3 Type 3X Type 4 Type 4X 유형 12 유형 13
포장 단위	1 개
순 중량	4.631 kg
총 무게	4.72 kg
PCF/VE(크래들-게이트)	17.02
관세 번호	84879090

특징

ETIM 9	EC002713
ETIM 8	EC002713
ECLASS 8.0	27180101
제품 설명	HD Terminal box, WHD: 400x200x120 mm, Stainless steel 1.4301, with cover and silicone seal

승인

승인	UL + C-UL (listed)
설명	적합성 인증 적합성 인증 UK PCF-declaration