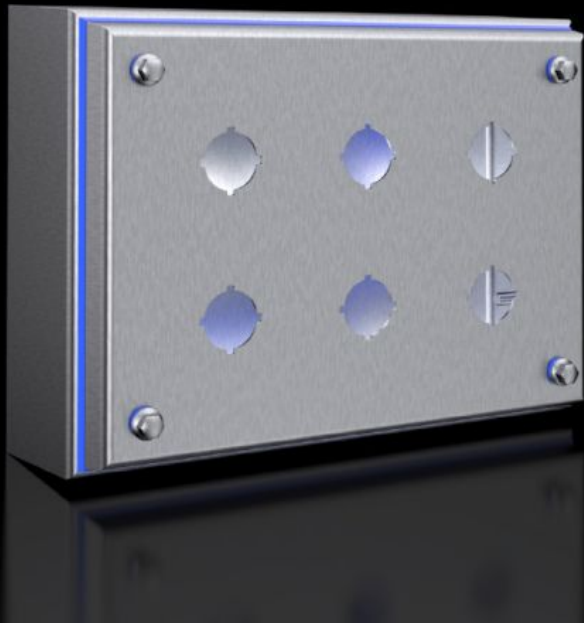


# Rittal – The System.

Faster – better – everywhere.



## HD 1686.600 스위치 하우징 HD

상태: 2026. 5. 8 (원천: [rittal.com/kr-ko](http://rittal.com/kr-ko))

ENCLOSURES

POWER DISTRIBUTION

CLIMATE CONTROL

IT INFRASTRUCTURE

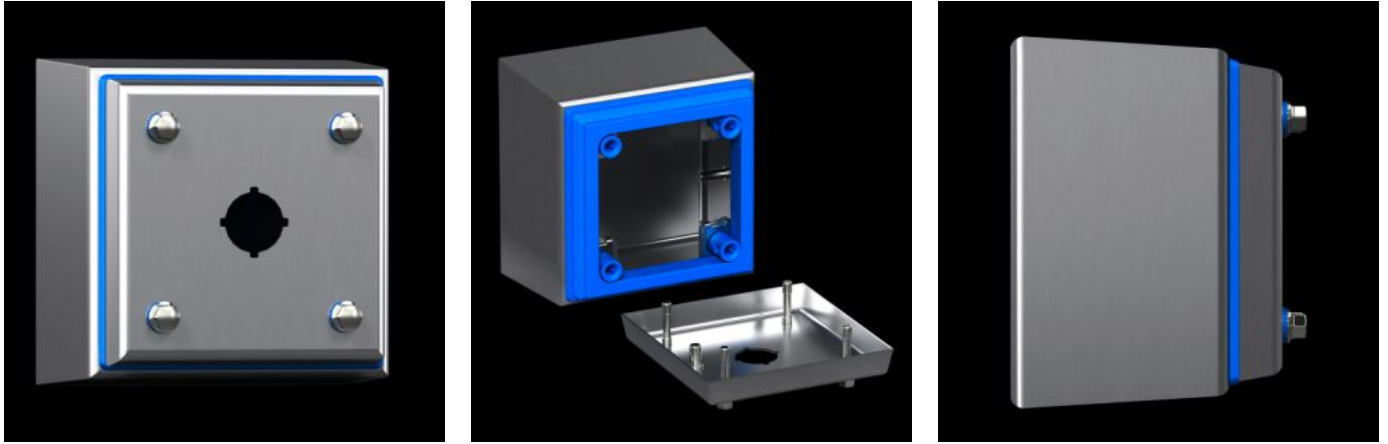
SOFTWARE & SERVICES

FRIEDHELM LOH GROUP



# HD 1686.600 - 스위치 하우징 HD

버튼 컷아웃이 6개 있는 인클로저, 식음료 산업의 요구 사항에 맞게 조정된 인클로저와 커버 사이 들레 전체에서 틈새 없이 밀착된 실리콘 실링. 위생적으로 디자인된 육각 퀵 고정장치.



## 특징

주문 번호	HD 1686.600
버전	위생 디자인 인클로저
재료	인클로저 및 커버: 스테인리스 스틸 1.4301(AISI 304) 1.5mm 잠금 나사: 스테인리스 스틸 실링: 실리콘, FDA 지침 21 CFR 177.2600 준수
표면 처리	인클로저 및 커버: 브러시 연마, 그레인 사이즈 400, 표면 거칠기 <math>< 0.8\mu\text{m}</math> 실링: 파란색으로 도색(RAL 5010)
제공 범위	인클로저 전체가 솔리드형 버튼 컷아웃이 있는 커버 실링 및 잠금 스크루(함께 제공)
치수	폭 전면: 160 mm 폭(후면)1: 182 mm 전면 높이: 220 mm 높이 후면: 242 mm 깊이: 90 mm

## 특징

피치 패턴	60 mm
컷아웃(개수 x 직경)	6 x 22.5 mm
IK 코드	IK08
기본 재료	스테인리스 스틸 1.4301(AISI 304)
잠금장치	잠금장치 버전: 위생적으로 디자인된 육각 퀵 고정장치(quick-release hexagon fastener) 잠금 장치 개수: 4
IEC 60 529에 준하는 IP 보호 등급	IP 66 IP X9
Protection category NEMA	NEMA 1 NEMA 3 NEMA 3X NEMA 4 NEMA 4X NEMA 12 NEMA 13
UL 50E에 준한 유형 등급	유형 1 유형 3 Type 3X Type 4 Type 4X 유형 12 유형 13
포장 단위	1 개
순 중량	1.92 kg
총 무게	2.12 kg
관세 번호	84879090
ETIM 9	EC002713

## 특징

---

ETIM 8	EC002713
ECLASS 8.0	27180101
제품 설명	HD 스위치 하우징, WHD: 160x220x90mm, 스테인리스 스틸, 1.4301, 버튼 컷아웃 6개, 직경 22.5mm

## 승인

---

승인	UL + C-UL (listed)
설명	적합성 인증 적합성 인증 UK PCF-declaration