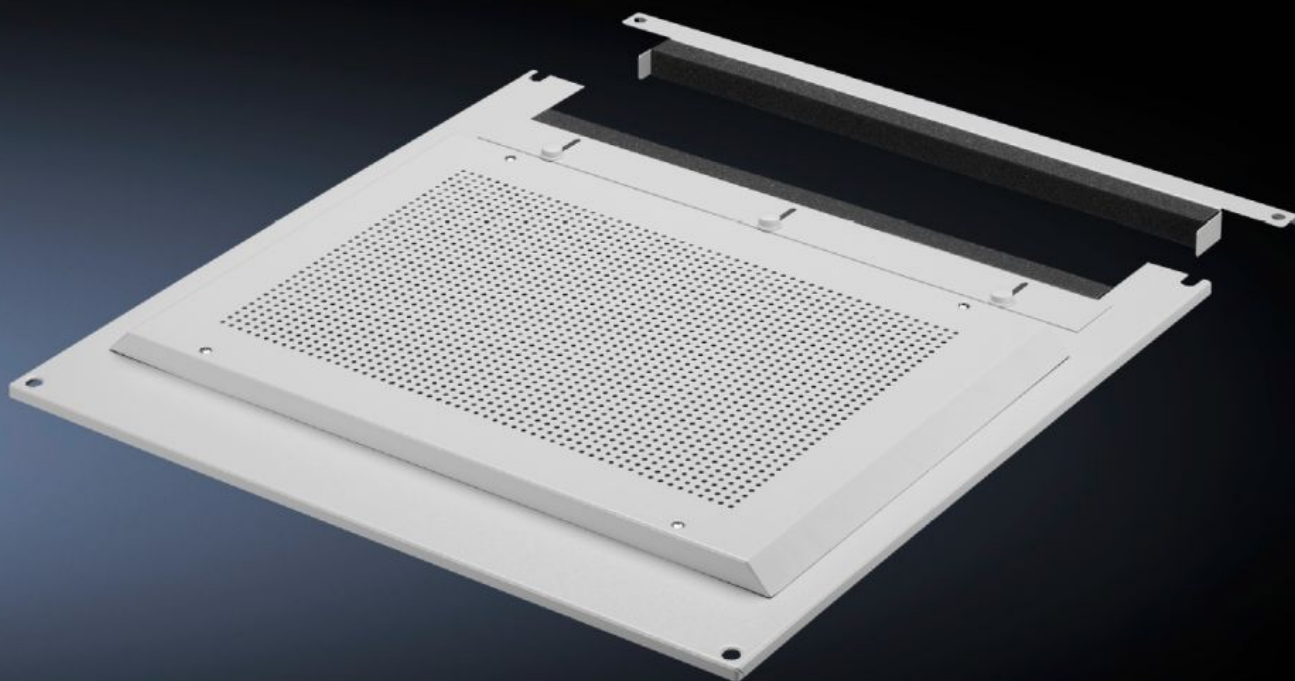


Rittal – The System.

Faster – better – everywhere.



DK 2102.320 팬 흡입 트레이

상태: 2025. 12. 25 (원천: rittal.com/kr-ko)

ENCLOSURES

POWER DISTRIBUTION

CLIMATE CONTROL

IT INFRASTRUCTURE

SOFTWARE & SERVICES

FRIEDHELM LOH GROUP



DK 2102.320 - 팬 삽입 트레이 모듈식 2분할 팬 루프용

액티브 통풍을 위한 팬 루프용 모듈형 팬 삽입 트레이.

특징

주문 번호	DK 2102.320
제품 설명	액티브 통풍용: 완벽하게 배선이 완료된 팬 삽입 트레이에는 팬 모터 2개 및 추가 컷아웃과 함께 2.5m 연결 케이블이 포함되어 있습니다. 팬 확장 키트를 사용하면 공기 처리 능력이 향상됩니다.
재료	강판
색상	RAL 7035
팬 공기 처리 능력(자유 기류 상태)	1514
팬당 공기 처리 능력(자유 기류 상태)	160/180
적합한:	폭: < 600 mm 깊이: < 600 mm
작동 온도 범위	-10 °C...55 °C
포장 단위	1 개
순 중량	3.14
총 무게	3.34
관세 번호	84145915
EAN	4028177015067
ECLASS 8.0	27180716

승인

설명	적합성 인증
----	--------