

Rittal – The System.

Faster – better – everywhere.



AX 2260.640

벽면 장착 인클로저 AX, 3분할형

상태: 2026. 2. 13 (원천: rittal.com/kr-ko)

ENCLOSURES

POWER DISTRIBUTION

CLIMATE CONTROL

IT INFRASTRUCTURE

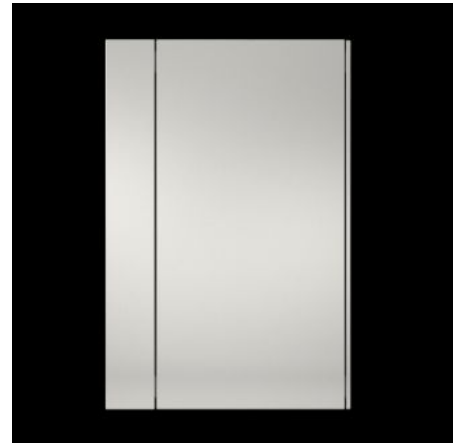
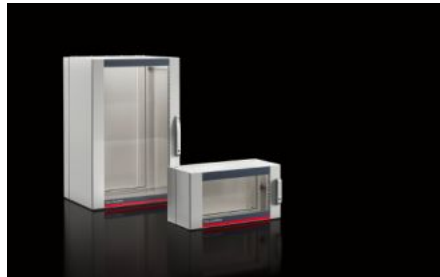
SOFTWARE & SERVICES

FRIEDHELM LOH GROUP



AX 2260.640 - 벽면 장착 인클로저 AX, 3분할형

3피스 AX 벽면 장착 인클로저의 제공 개념은 복잡성을 줄이고 유연성을 높임. AX/VX 모듈형 시스템 덕분에 이 인클로저는 다양한 응용 분야에 적합함. 3피스 구조로 접근이 쉬움.



특징

| | |
|-------|---|
| 주문 번호 | AX 2260.640 |
| 버전 | IT 벽면 장착 인클로저 |
| 재료 | 벽면 장착부 및 스윙부: 강판, 1.5mm 모니터링 창: 단판 안전 유리, 3mm |
| 표면 처리 | 분체 코팅 |
| 색상 | 벽면 장착부 및 스윙부: RAL 7035 모니터링 창: RAL 7035/7015(청회색) |
| 제공 범위 | 벽면 섹션: 폐쇄형 글랜드 플레이트, 상부 및 하부 전면 및 후면 프레임에 25mm 피치 패턴이 있는 스윙 부품 및 19"(482.6mm) 장착 앵글 2개, 전방, 고정 설치 디자인 모니터링 창 중앙부 잠금장치: 3mm 이중 걸림 디자인 모니터링 도어 잠금장치: 안전 잠금장치 3524 E 미니 간편 손잡이 |
| 높이 단위 | 6 U |

특징

| | |
|-------------------------|---|
| 치수 | 폭: 600 mm 높이: 345 mm 깊이: 473 mm |
| 설치 깊이 | 420 mm |
| 내측 사이즈 | 내측 폭: 502 mm 내측 깊이: 284 mm |
| 스윙부 깊이 | 316 mm |
| 벽면 장착부 깊이 | 135 mm |
| 잠금 장치 개수 | 1 |
| 스윙부 부하 용량(정적 하중) | 300 N |
| 패널부 부하 용량(정적) | 100 N |
| 기본 재료 | 강판 |
| 잠금장치 | 잠금장치 버전: 미니 간편 손잡이 잠금장치 인서트: 매입형 안전 잠금장치 No.3524 E |
| EN 60 529에 준하는 보호 등급 IP | 폐쇄형 글랜드 플레이트와 연결하여 IP 54 상단과 하단 |
| 포장 단위 | 1 개 |
| 순 중량 | 25 |
| 총 무게 | 25.5 |
| PCF 등급 관련 참고 사항 | 범주 B: 제품 중량을 기준으로 대략적으로 계산되고 자체적으로 표기된 PCF 값(크래들-게이트) |
| 관세 번호 | 94032080 |
| EAN | 4028177983151 |
| ETIM 9 | EC002500 |
| ETIM 8 | EC002500 |
| ECLASS 8.0 | 27180101 |

승인

| 설명 | 적합성 인증 |
|----|--------|
|----|--------|