

Rittal – The System.

Faster – better – everywhere.



AX 2261.560

벽면 장착 인클로저 AX, 3분할형

상태: 2026. 5. 28 (원천: rittal.com/kr-ko)

ENCLOSURES

POWER DISTRIBUTION

CLIMATE CONTROL

IT INFRASTRUCTURE

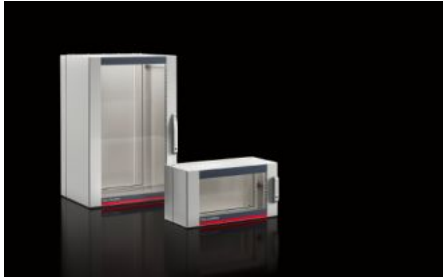
SOFTWARE & SERVICES

FRIEDHELM LOH GROUP



AX 2261.560 - 벽면 장착 인클로저 AX, 3분할형

3피스 AX 벽면 장착 인클로저의 제공 개념은 복잡성을 줄이고 유연성을 높임. AX/VX 모듈형 시스템 덕분에 이 인클로저는 다양한 응용 분야에 적합함. 3피스 구조로 접근이 쉬움.



특징

주문 번호	AX 2261.560
버전	IT 벽면 장착 인클로저
재료	벽면 장착부 및 스윙부: 강판, 1.5mm 모니터링 창: 단판 안전 유리, 3mm
표면 처리	분체 코팅
색상	벽면 장착부 및 스윙부: RAL 7035 모니터링 창: RAL 7035/7015(청회색)
제공 범위	벽면 섹션: 폐쇄형 글랜드 플레이트, 상부 및 하부 전면 및 후면 프레임에 25mm 피치 패턴이 있는 스윙 부품 및 19"(482.6mm) 장착 앵글 2개, 전방, 고정 설치 디자인 모니터링 창 중앙부 잠금장치: 3mm 이중 걸림 디자인 모니터링 도어 잠금장치: 안전 잠금장치 3524 E 미니 간편 손잡이
높이 단위	15 U

특징

치수	폭: 600 mm 높이: 745 mm 깊이: 673 mm
설치 깊이	620 mm
내측 사이즈	내측 폭: 502 mm 내측 높이: 684 mm
스윙부 깊이	516 mm
벽면 장착부 깊이	135 mm
잠금 장치 개수	1
스윙부 부하 용량(정적 하중)	750 N
패널부 부하 용량(정적)	250 N
기본 재료	강판
잠금장치	잠금장치 버전: 미니 간편 손잡이 잠금장치 인서트: 매입형 안전 잠금장치 No.3524 E
EN 60 529에 준하는 보호 등급 IP	폐쇄형 글랜드 플레이트와 연결하여 IP 54 상단과 하단
포장 단위	1 개
순 중량	43.6 kg
총 무게	45.5 kg
PCF 등급 관련 참고 사항	범주 B: 제품 중량을 기준으로 대략적으로 계산되고 자체적으로 표기된 PCF 값(크래들-게이트)
관세 번호	94032080
ETIM 9	EC002500
ETIM 8	EC002500
ECLASS 8.0	27180101

특징

제품 설명

AX 벽면 장착 인클로저 , 3피스, WHD: 600x745x673mm, 15 HE, 패널부:
상단 및 하단 폐쇄형 글랜드 플레이트, 미니 컴포트 핸들 포함

승인

승인

UL + C-UL (listed)

설명

적합성 인증