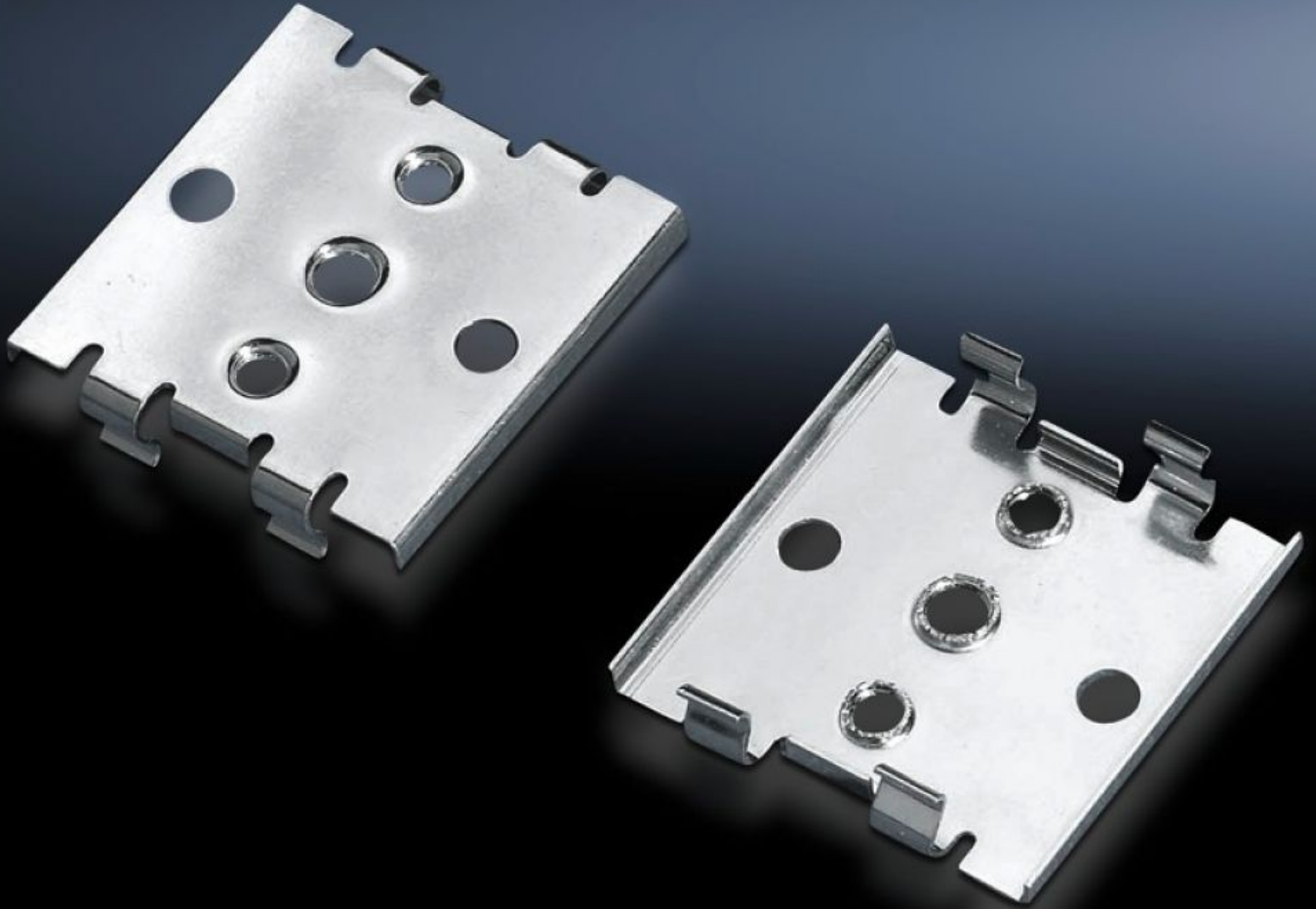


# Rittal – The System.

Faster – better – everywhere.



## SZ 2309.000

## 조립 클립

상태: 2026. 5. 23 (원천: [rittal.com/kr-ko](http://rittal.com/kr-ko))

ENCLOSURES

POWER DISTRIBUTION

CLIMATE CONTROL

IT INFRASTRUCTURE

SOFTWARE & SERVICES

FRIEDHELM LOH GROUP



# SZ 2309.000 - 조립 클립 서포트 레일용

케이블 덕트, 장착 플레이트, 장착 앵글을 서포트 레일 35/7.5과 35/15에 EN 60 715에 따라 안전하고 신속하게 고정하기 위한 용도.

## 특징

주문 번호	SZ 2309.000
제품 설명	케이블 덕트, 장착 플레이트, 장착 앵글을 서포트 레일 35/7.5과 35/15에 EN 60 715에 따라 안전하고 신속하게 고정하기 위한 용도.
장점	설치해야 할 부품에 장착 클립을 간단하게 사전 조립한 뒤 이를 서포트 레일에 스냅식으로 장착하면 됨
재료	스프링 패널
포장 단위	30 개
순 중량	0.18 kg
총 무게	0.196 kg
PCF/VE(크래들-게이트)	0.8 kg CO2 eq (Cat B)
PCF 등급 관련 참고 사항	범주 B: 제품 중량을 기준으로 대략적으로 계산되고 자체적으로 표기된 PCF 값(크래들-게이트)
관세 번호	39269097
ETIM 9	EC002625
ETIM 8	EC002625
ECLASS 8.0	27189234
제품 설명	SZ Mounting clip, for support rail