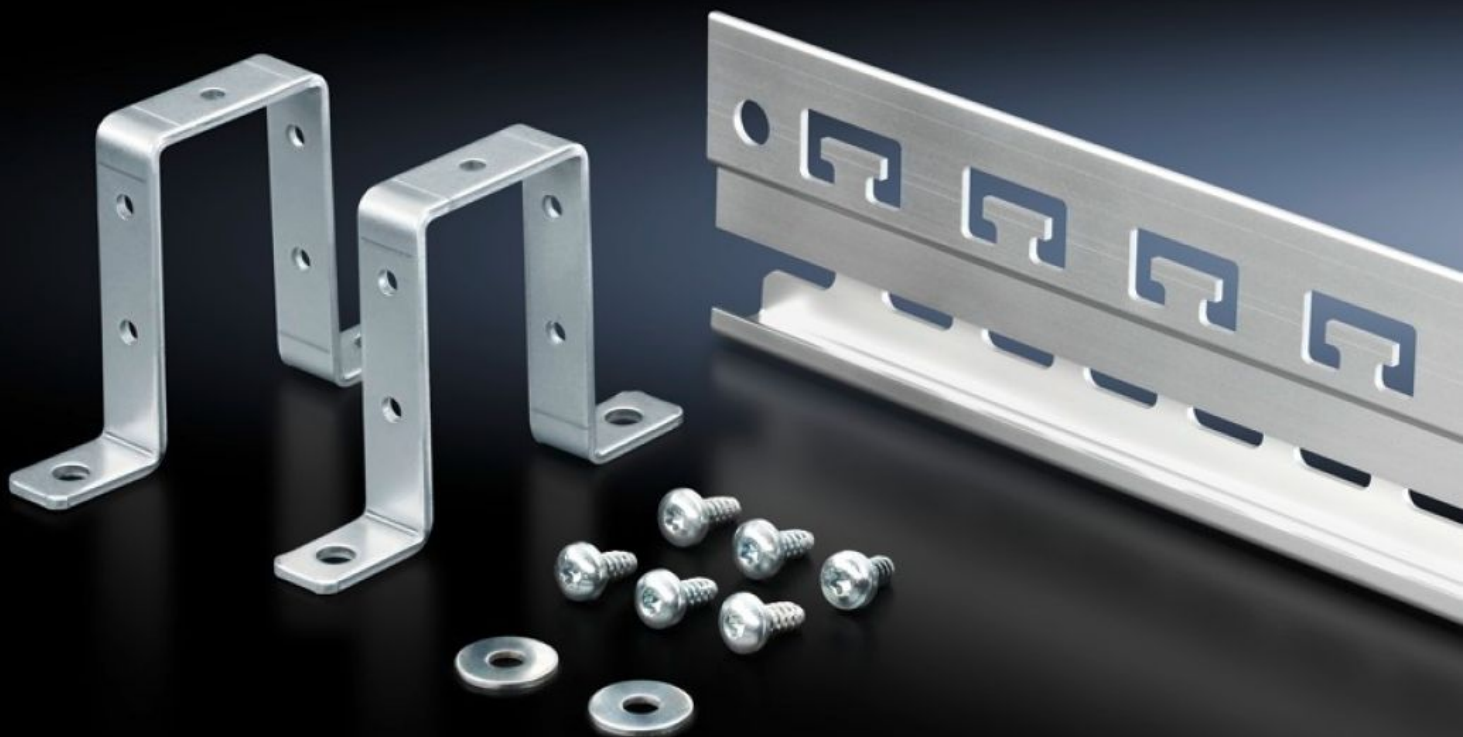


Rittal – The System.

Faster – better – everywhere.



SZ 2388.850

레일

상태: 2026. 1. 30 (원천: rittal.com/kr-ko)

ENCLOSURES

POWER DISTRIBUTION

CLIMATE CONTROL

IT INFRASTRUCTURE

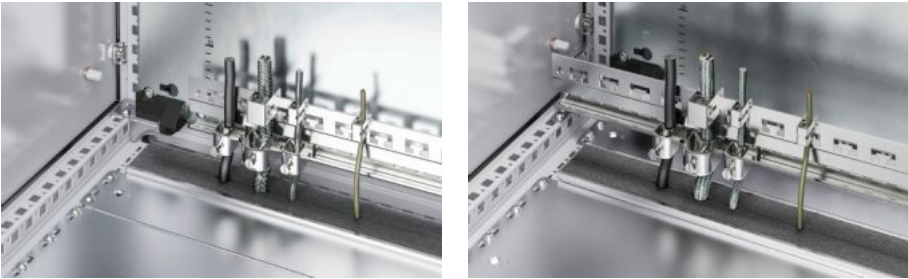
SOFTWARE & SERVICES

FRIEDHELM LOH GROUP



SZ 2388.850 - 레일 EMC 차폐 브래킷 및 케이블 스트레인 릴리프용

당김 완화를 위해서나 삽입된 케이블에 EMC 접점을 만들기 위해 사용하는 콤비 레일.



특징

주문 번호	SZ 2388.850
버전	케이블 클램프의 수용을 위한 C 레일 케이블 타이를 이용하여 케이블을 고정하기 위한 40mm 피치 패턴에 T-머리 컷아웃
제품 설명	당김 완화를 위해서나 삽입된 케이블에 EMC 접점을 만들기 위해 사용하는 콤비 레일.
장점	기존 천공(Ø 9mm)을 통해 레일의 좌측 또는 우측에 추가 연결 가능 공구 없이 장착하기 위해 준비된 EMC 차폐 브래킷
재료	압출 성형 알루미늄 색션
표면 처리	크롬 무첨가 부동태화
제공 범위	레일 1개 지지 브래킷 2개 조립 부품
길이	753 mm
설치 옵션	수평/수직 인클로저 섹션에 장착 장착 플레이트에 장착 지지 브래킷이 없어도 고정 가능

특징

적합한:	인클로저 유형: VX TS 폭: = 800 mm
포장 단위	1 개
순 중량	0.63
총 무게	0.68
관세 번호	76042990
EAN	4028177698925
ETIM 9	EC002625
ETIM 8	EC002625
ECLASS 8.0	27189234