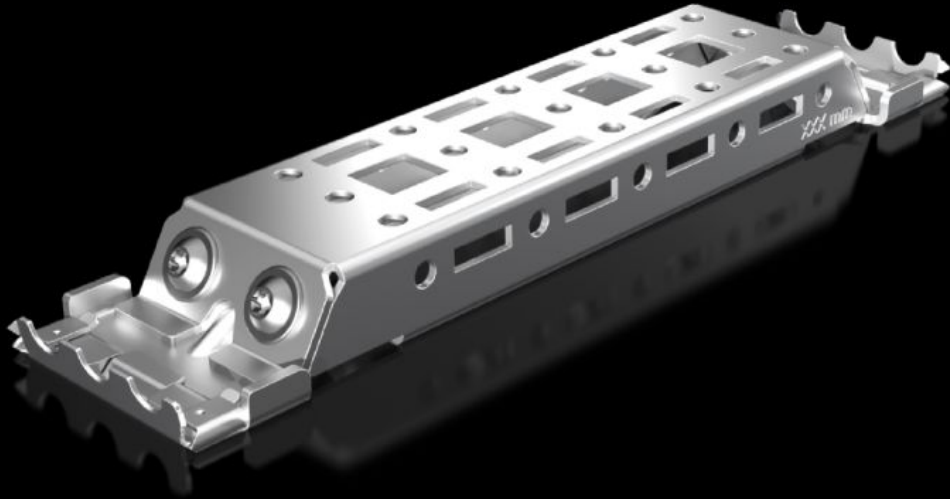


Rittal – The System.

Faster – better – everywhere.



AX 2394.210

AX 내부 설치용 레일

상태: 2026. 2. 10 (원천: rittal.com/kr-ko)

ENCLOSURES

POWER DISTRIBUTION

CLIMATE CONTROL

IT INFRASTRUCTURE

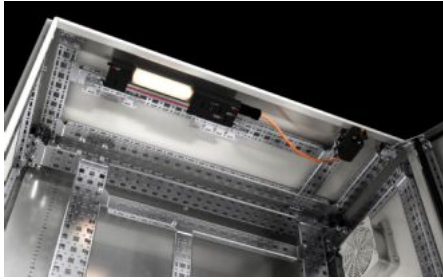
SOFTWARE & SERVICES

FRIEDHELM LOH GROUP



AX 2394.210 - AX 내부 설치용 레일

기계 가공 없이 인클로저 내 장착 용도. 측면과 루프 면 등 어디에나 장착 가능. 추가 설치 공간이 마련됨 (예를 들어 VX 장착 플랜지가 있는 천공 섹션 23 x 64mm, VX 장착 플랜지가 있는 천공 섹션 14 x 39mm, 인클로저 조명, 도어 위치 스위치, 도어 스토퍼, VX 케이블 고정 레일 및 서포트 레일을 위한 공간).



특징

주문 번호	AX 2394.210
제품 설명	별도의 기계 가공 없이 인클로저에 장착하는 용도. 측면, 베이스 및 루프 면에 수용부가 통합돼 있어 장착 가능. 2열의 가변식 시스템 천공이 다음 구성품을 위한 추가 장착면을 마련: 장착 플랜지가 있는 천공 섹션 14 x 39mm, 인클로저 조명등, 도어 열림 감지 스위치, 도어 스토퍼, 케이블 도관 홀더.
장점	AX 시스템 키트 VX25 시스템 액세서리와 호환 가능 드릴 구멍을 뚫지 않고 조립함으로써 시간 절감 인클로저 보호 등급 유지 (기계 가공 불필요) 자동 등전위화 높은 적재 하중 및 안정성
재료	강판
표면 처리	아연도금
제공 범위	AX 내부 설치용 레일 어댑터 조립 부품

특징

참고 사항	LED 시스템 조명을 장착하기 위해 VX 시스템 천공형 섹션 23 x 64mm 또는 내부 설치용 장착 브래킷 필요
적합한:	인클로저 유형: AX 깊이: = 210 mm
포장 단위	4 개
순 중량	0.8
총 무게	0.9
관세 번호	73269098
EAN	4028177965683
E-Number Sweden	E3465443
ETIM 9	EC002620
ETIM 8	EC002620
ECLASS 8.0	27189234