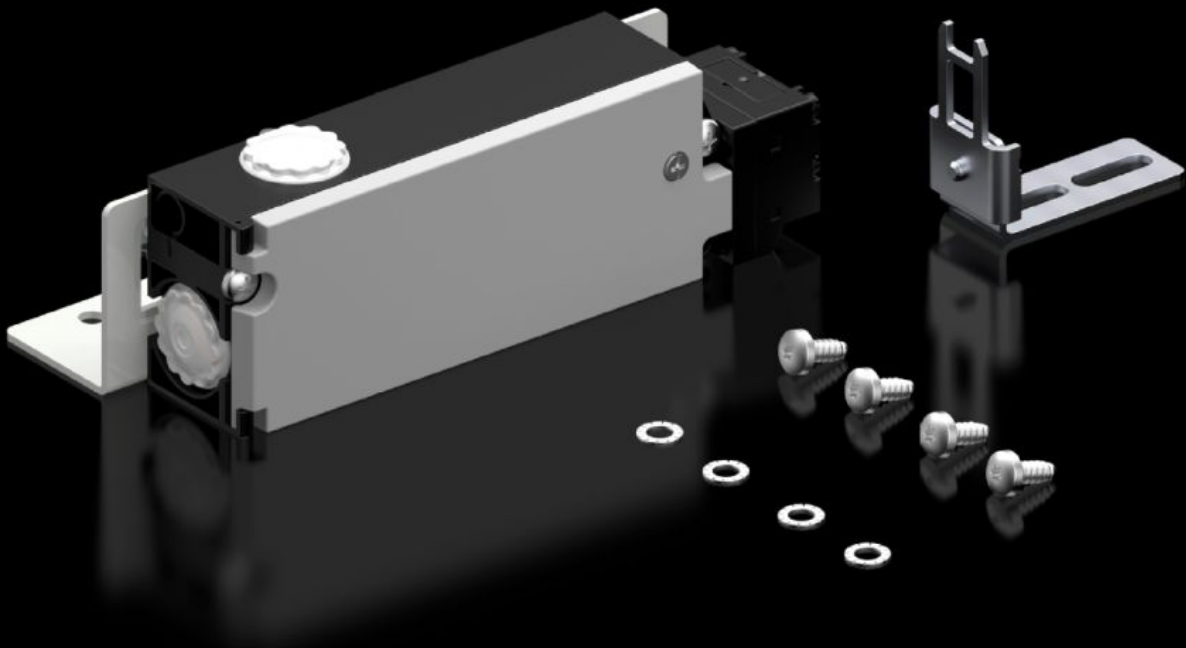


Rittal – The System.

Faster – better – everywhere.



SZ 2416.000

안전 잠금

상태: 2026. 4. 6 (원천: rittal.com/kr-ko)

ENCLOSURES

POWER DISTRIBUTION

CLIMATE CONTROL

IT INFRASTRUCTURE

SOFTWARE & SERVICES

FRIEDHELM LOH GROUP



SZ 2416.000 - 안전 잠금

도어에 설치하는 장치로, 메인 스위치가 켜져 있을 때 전압이 흐르는 전기 장치와의 접촉 위험으로부터 보호

특징

주문 번호	SZ 2416.000
제품 설명	도어에 장착하는 장치로, 마스터 스위치가 켜져 있을 때 전압이 흐르는 전기 장치와의 접촉 위험으로부터 보호.
작동 원리	메인 스위치가 켜져 있을 때 도어를 잠급니다. 도어가 잠겨 있을 때에만 주전원(전압) 공급이 가능하도록 합니다. 별도의 상폐 접점을 통해 잠금장치 자석을 모니터링합니다.
제공 범위	걸림장치 작동장치 브래킷 조립 부품
조립 설명서	2도어 인클로저의 경우 도어 열림 감지 스위치는 겹치는 도어에 대해 "인클로저 도어 닫힘" 메시지가 필요함
적합한:	인클로저 유형: VX 인클로저 유형: VX SE 인클로저 유형: TS 인클로저 유형: AX
정격 출력 Pel	50Hz의 경우: 11 VA 60Hz의 경우: 11 VA
정격 작동 전압	230V
정격 절연 전압	400V AC
위상 측 위상 정격 충격 내전압	4000V AC

특징

포장 단위	1 개
순 중량	0.7 kg
총 무게	0.821 kg
관세 번호	85365080
ETIM 9	EC002626
ETIM 8	EC002626
ECLASS 8.0	27189266
제품 설명	SZ Safety lock, 230 V AC

승인

승인	CSA UL
설명	적합성 인증 적합성 인증 UK