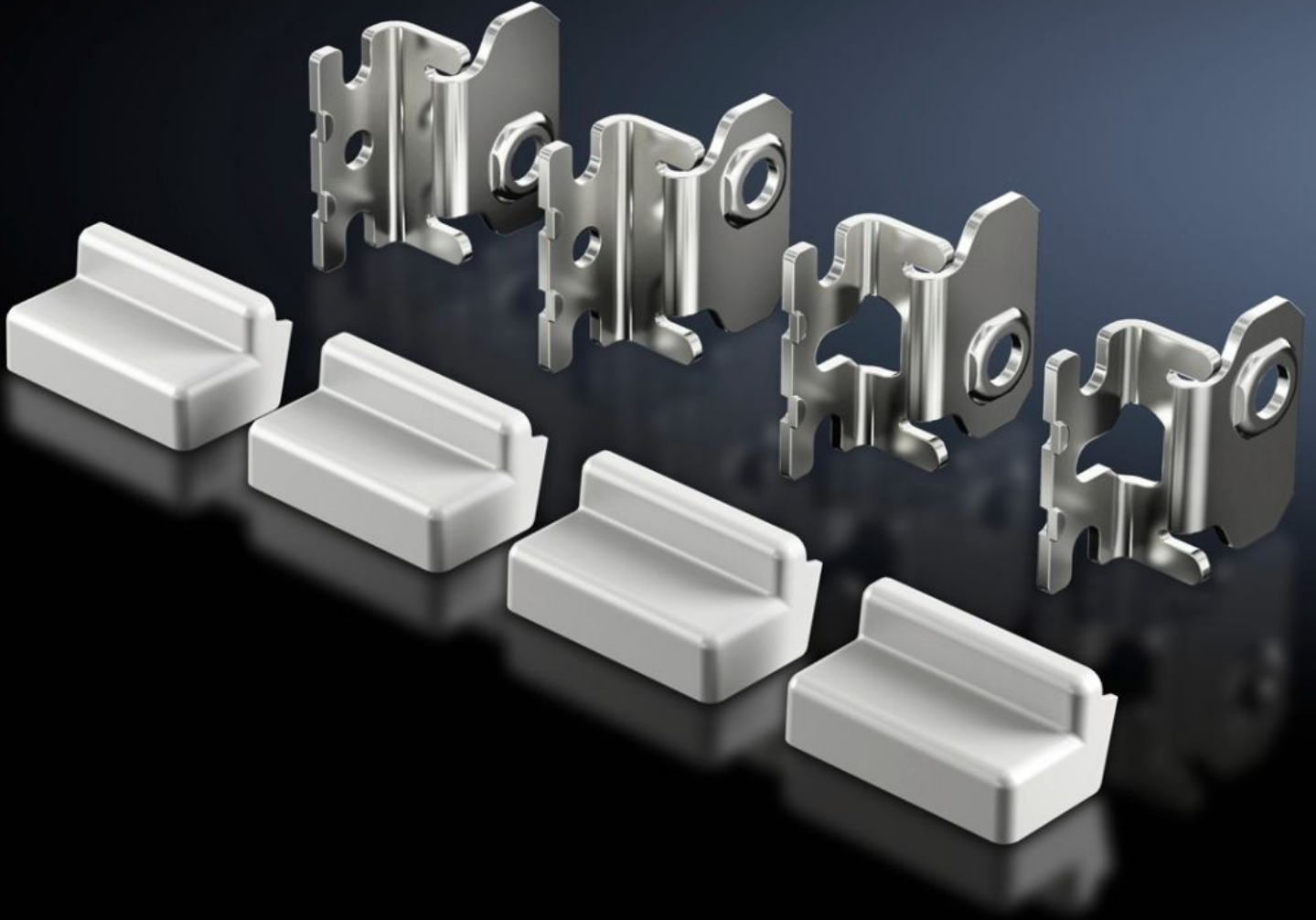


Rittal – The System.

Faster – better – everywhere.



SZ 2433.010

벽면 고정 홀더

상태: 2026. 2. 8 (원천: rittal.com/kr-ko)

ENCLOSURES

POWER DISTRIBUTION

CLIMATE CONTROL

IT INFRASTRUCTURE

SOFTWARE & SERVICES

FRIEDHELM LOH GROUP



SZ 2433.010 - 벽면 고정 홀더 AX 스테인리스 스틸용, KX 스테인리스 스틸용

스테인리스 스틸 인클로저 AX 및 KX를 고정하기 위한 용도.

특징

| | |
|------------------|--|
| 주문 번호 | SZ 2433.010 |
| 제품 설명 | 스테인리스 스틸 인클로저 AX 및 KX를 고정하기 위한 용도. |
| 장점 | 벽면에 사전 조립된 스크루에 벽면 장착 브래킷을 간단하게 걸기 다양한 장착 위치를 통해 벽면 장착을 현장 조건에 맞게 최적으로 조정할 수 있음 필요한 경우 매끄러운 커버 캡이 있는 홀더가 있을 수 있음 |
| 재료 | 스테인리스 스틸 1.4301(AISI 304) |
| 제공 범위 | 벽면 고정 홀더 커버 캡 조립 부품 |
| 벽까지의 거리 | 20 mm |
| 참고 사항 | 보호 등급과 위생상의 이유로 스테인리스 스틸 인클로저에는 벽면 장착 브래킷용 천공이 없음. |
| 적합한: | 인클로저 유형: AX 스테인리스 스틸 KX 스테인리스 스틸 |
| UL 50E에 준한 유형 등급 | 유형 1 Type 3R Type 4 Type 4X 유형 12 |
| 포장 단위 | 4 개 |

특징

| | |
|-----------------|---------------|
| 순 중량 | 0.4 |
| 총 무게 | 0.42 |
| 관세 번호 | 83025000 |
| EAN | 4028177938144 |
| E-Number Sweden | E3465272 |
| ETIM 9 | EC002625 |
| ETIM 8 | EC002625 |
| ECLASS 8.0 | 27189234 |

승인

| | |
|----|------------------|
| 승인 | UL + C-UL - FTTA |
|----|------------------|